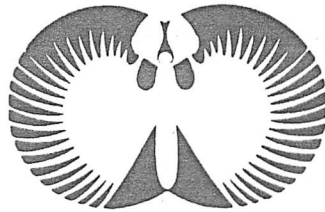


しょくぶつ かん さつ

植物観察ノート

ふゆ
冬

め
芽



観察日 / 年 月 日 (曜日)

天 気 /



広島市植物公園

〒731-5156 広島市佐伯区倉重三丁目 495

電話 (082)922-3600

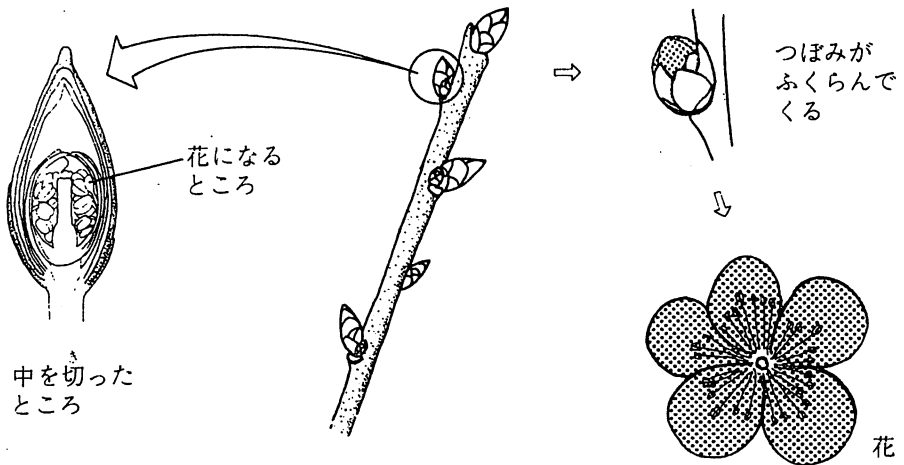
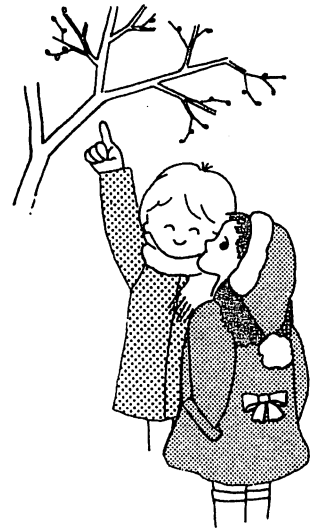
1 冬になると木は枯れて

しまうのかな？

寒い冬。葉が全部落ちた木は枯れてしまったのでしょうか。

枯れたように見える木も、ちゃんと生きています。葉の落ちた枝をよく見てみましょう。枝の先や節に小さなかたまりがついていますね。

このかたまりは、春になると、葉や花になるもので、冬芽と呼ばれます。木は春になって暖かくなると、すぐに花をさかせたり、葉を広げたりできるように冬のうちから準備をしています。



〈ウメの冬芽〉

2 ふゆめ 冬芽のいろいろ

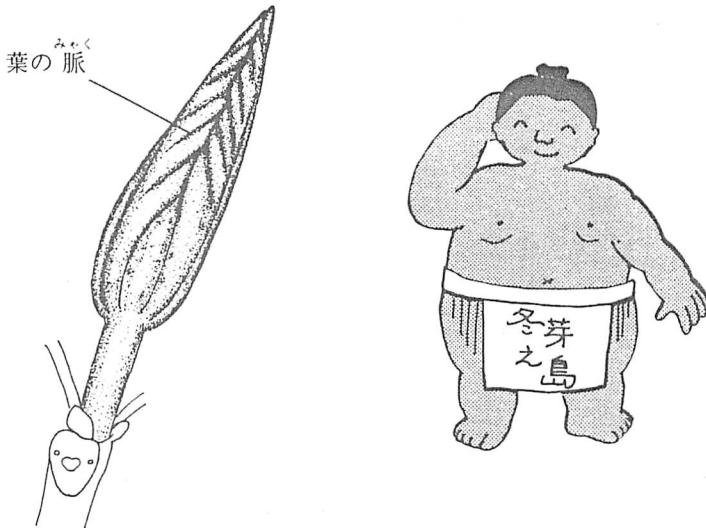
冬芽は木の種類によって、いろいろな特徴があります。
また、冬芽は、寒さから身を守るために、いろいろなくふう
をしています。

(あ) はだかのままで冬を過ごす冬芽

冬芽の中には、はだかのままで冬を過ごすものも多く
あります。冬芽は緑色をしているものや細かい毛に覆わ
れているものがあります。

これらの冬芽は、よく見ると葉の脈が見えます。

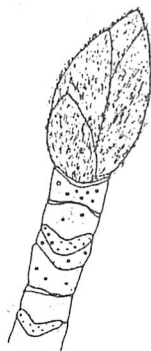
A ムラサキシキブ



(い) ^{さむ}寒さから身を守るために、コートを着ている^き冬芽^{ふゆめ}
^{ふゆめ}冬芽の中には^{さむ}寒さから^み身を守るために、毛で^お覆われて
 いたり、つるつるした皮のようなコートを^き着ているもの
 があります。このコートは葉の^{へんか}変化したもので、^{りんぺんよう}鱗片葉
 とよばれます。これらのコートは、春になると葉や花に
 なる^{ぶぶん}部分を^{さむ}寒さから^{まも}守っています。

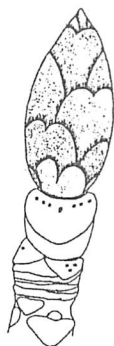
<毛皮のようなコートを着ている冬芽>

B ハクモクレン



<つるつるした皮のようなコートを着ている冬芽>

C フサザクラ



3

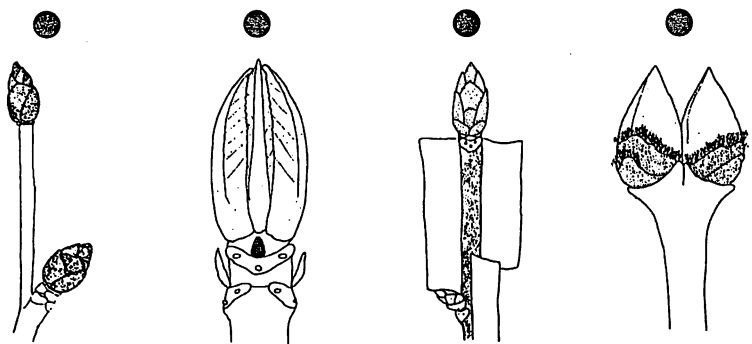
かんさつ 観察してみましよう (かんさつばしょさいしゅう 観察場所は最終ページの かんさつ 観察マップを見てください。)

えんない ふゆめ しら 園内の冬芽を調べてみましょう。

した 下の4つの植物の冬芽は、絵のうちのどれでしょう。あう 合うものを線で結びましよう。

また、これらの冬芽は、②のなかまわけのうち (あ)、(い) のどちらでしょう。(あ) か (い) の記号で答えましよう。

- ①アジサイ (ユキノシタ科)
- ②ニシキギ (ニシキギ科)
- ③オオモミジ (カエデ科)
- ④ドウダン (ツツジ科)



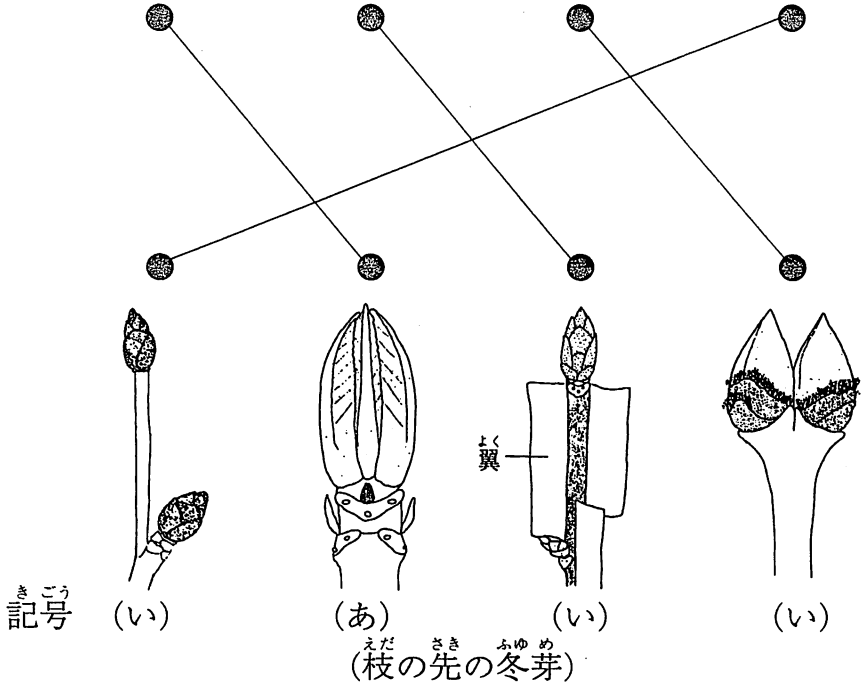
記号 () () () ()

(えだ さき ふゆめ) (枝の先の冬芽)

4

かいとう かいせつ
解答と解説

- ③ ①アジサイ ②ニシキギ ③オオモミジ ④ドウダン
 (ユキノシタ科) (ニシキギ科) (カエデ科) ツツジ
 (ツツジ科)



アジサイの枝の先の冬芽ははだかのままですが、枝の途中の冬芽はコートを着ています（ときどきコートが脱げてしまった冬芽もあります。）ニシキギは冬芽は小さいけれど、枝に平たい翼がついているので冬でもこの木はすぐにわかります。モミジの仲間は葉が向かい合っつので冬芽も向かい合っつきます。枝にはプロペラの形をした実が残っていることがあるので、探してみましよう。ドウダンツツジは赤いおしゃれなコートをきています。赤い冬芽がよく目立ちますね。

*冬に植物を調べる時の手がかり

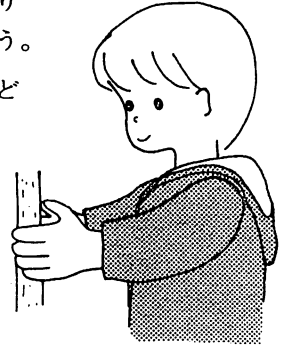
冬芽のほかに、冬に見られる植物の特徴は、ほかにどんなものがあるでしょう。

<幹の手ざわり>

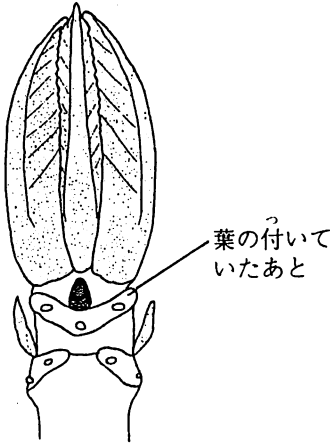
実際にさわってみましょう。
ざらざらしたもの、つるつるしたもの、いろいろな手ざわりです。

ゆっくり
さわろう。

トゲなど
に注意



<葉の付いていたあと>



だれかさんの顔そっくり!!
虫めがねでのぞいてみて。



<アジサイの冬芽>

えんないかんさつ
園内観察マップ



場所	植物名
A	ムラサキシキブ
B	ハクモクレン
C	フサザクラ
①	アジサイ
②	ニシキギ
③	オオモミジ
④	ドウダンツツジ

学校名		
学 年	年	組
名 前		