

植物公園で花のガイドをしてみませんか？

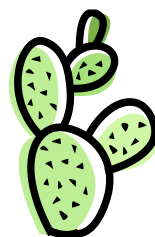
ガイドボランティア募集



広島市植物公園では、平成13年3月から植物の案内をしていただくガイドボランティア制度を開始し、入園者の方にも好評で、ボランティアの皆さんも楽しく活動しています。令和6年4月以降のメンバーの追加募集を行いますので、ぜひご応募ください。

▼対象

- ①18歳以上（高校生は除く）で、植物・園芸に積極的な関心を持つ方
- ②広島市植物公園が行う養成講座に全て参加できる人 [全4回]
研修日：令和5年10月1日（日）、11月11日（土）、12月3日（日）、
令和6年1月7日（日） いずれも午前10時～午後3時まで
- ③原則、月に2回以上ガイドができる人（土曜日・日曜日または祝日）
- ④ボランティア同士の協調を保ち、植物公園の活動方針及び指示に従える方



▼事前相談会

8月27日（日）午前11時～正午 広島市植物公園展示資料館2階 講堂または小会議室
ボランティアの内容や活動方法などについて説明し、質問などにお答えします。
（事前相談会に参加されなくても応募できます。お気軽にお問い合わせください）

申込 事前相談会への参加を希望される方は、8月26日（土）までに下記お問い合わせ先まで電話でお申込みください。（電話受付 午前9時～午後5時、金曜日休園）

▼応募方法

所定の用紙（この募集チラシの裏面）に住所、氏名、電話番号、年齢、応募理由、特技・資格等をご記入のうえ、9月7日（木）（必着）までに、84円切手を同封して植物公園ガイドボランティア係までお送りください。なお、所定の様式は広島市植物公園のホームページ（<http://www.hiroshima-bot.jp/>）からも印刷できます。

▼募集人員

10人程度（応募者多数の場合は書類選考を行います）

▼ガイドボランティア登録

養成講座修了者を対象に、選考試験（実地ガイド・1月～2月予定）を行い、合格者を令和6年度よりガイドボランティアとして登録する予定です。選考試験の結果によっては、登録を見送らせていただく可能性もあります。

■お問い合わせ 〒731-5156 広島市佐伯区倉重三丁目495番地 植物公園管理課企画広報係
電話 (082)922-3600 FAX (082)923-6100

令和5年度 広島市植物公園ガイドボランティア 申込用紙

- 1 氏名 _____ (ふりがな _____)
生年月日 昭・平 年 月 日 年齢 _____ 才 (令和5年1月1日現在)
- 2 住所 (〒 _____)

- 3 電話番号 _____ F A X 番号 _____
- 4 電子メールアドレス (ある方のみ) _____
- 5 職業 (_____)
- 6 自宅から植物公園までの交通機関 ①車 ②公共交通機関 ③その他(_____)
- 7 興味のある植物 (複数回答可)(ガイドは温室植物も屋外植物も担当していただきます。)
①温室植物(熱帯果樹、ヤシ、洋ラン、フクシア、ペゴニア、サボテンなど)
②屋外の植物(バラ、サクラ、ハナショウブ、アジサイ、山野草、園芸植物など)
③その他
- 8 応募理由 (応募された理由を簡単に御記入ください)
[_____]
- 9 趣味・特技・資格などの自己PR (特に植物に関係のないことでもどうぞ)
[_____]
- 10 植物公園でガイドの他にしてみたいことがあれば教えてください。(複数回答可)
①植物の栽培管理 ②植物の調査 ③標本・写真等の整理 ④観察会・講習会等の企画・実施
⑤園内ガイドマップ作り ⑥展示会の企画・開催 ⑦その他 (_____)
- 11 この1年間に植物公園へ何回来られましたか?
①来ていない ②1回 ③2回 ④3回 ⑤4回以上
- 12 これまでに当園のボランティアのガイドを聞いたことがありますか?
①ガイドを聞いたことがある ②聞いたことがない
- 13 植物公園について、どのような印象をもっていますか。
[_____]

あて先

〒731-5156 広島市佐伯区倉重三丁目 495 広島市植物公園ガイドボランティア係

※切 令和5年9月7日(木)必着

この情報は、今回の目的以外には使用しません

応募者多数の場合 10人程度を選考し、結果は後日お知らせします。