

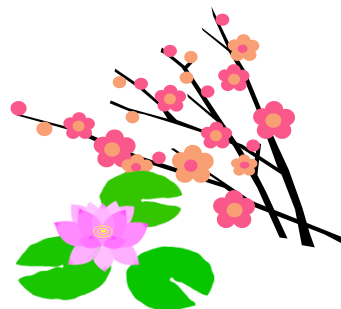
植物公園で花のガイドをしてみませんか？

ガイドボランティア募集

植物公園では、平成13年3月から植物の案内をしていただくガイドボランティア制度を開始し、入園者の方にも好評で、ボランティアの皆さんも楽しく活動しています。

今回、園内の植物の解説、案内をしていただくガイドボランティアを追加募集します。

花や植物が好きな方、植物の名前を覚えたい方、ボランティアに興味のある方、同じ趣味の友達を作りたい方は、ぜひご応募ください。



▼対象

- ①18歳以上（高校生は除く）
- ②植物公園が行う養成講座に参加できる人
研修日：令和3年1月9日（土）、1月17日（日）、2月7日（日）、
3月6日（土）（予定）〔全4回〕
いずれも午前10時～午後3時まで
- ③月に2回以上ガイドができる人（土曜日・日曜日または祝日）

▼説明会

12月13日（日）午前11時～12時

植物公園展示資料館2階 講堂または小会議室

ボランティアの内容や活動方法などについて説明しますのでご参加ください。

（説明会に参加されなくても応募できます）

申込 植物公園に電話(082-922-3600)で12月13日（日）の説明会は、12月12日（土）までに事前申込のこと

（電話の受付時間 午前9時～午後5時、金曜日休園）

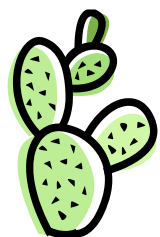
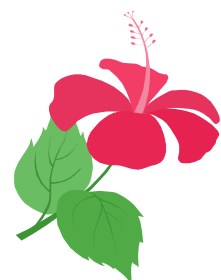
▼申込方法

所定の用紙（この募集チラシの裏面）に住所、氏名、電話番号、年齢、応募理由、特技・資格等をご記入のうえ、**12月19日（土）（必着）**までに、84円切手を同封して植物公園ガイドボランティア係へ。なお、所定の様式は植物公園のホームページ（<http://www.hiroshima-bot.jp/>）からも印刷できます。

▼募集人員

10人（応募者多数の場合は選考）

■お問い合わせ 〒731-5156広島市佐伯区倉重三丁目495番地 植物公園企画広報係
電話 (082) 922-3600 FAX (082) 923-6100



令和3年度 広島市植物公園ガイドボランティア 申込用紙

- 1 氏名 _____ (ふりがな _____)
生年月日 昭・平 年 月 日 年齢 _____ 才 (令和3年1月1日現在)
- 2 住所 (〒 _____)

- 3 電話番号 _____ F A X 番号 _____
- 4 電子メールアドレス (ある方のみ) _____
- 5 職業 (_____)
- 6 自宅から植物公園までの交通機関 ①車 ②公共交通機関 ③その他(_____)
- 7 興味のある植物 (複数回答可)(ガイドは温室植物も屋外植物も担当していただきます。)
①温室植物(熱帯果樹、ヤシ、洋ラン、フクシア、ペゴニア、サボテンなど)
②屋外の植物(バラ、サクラ、ハナショウブ、アジサイ、山野草、園芸植物など)
③その他
- 8 応募理由 (応募された理由を簡単に御記入ください)
[_____]
- 9 趣味・特技・資格などの自己PR (特に植物に関係のないことでもどうぞ)
[_____]
- 10 植物公園でガイドの他にしてみたいことがあれば教えてください。(複数回答可)
①植物の栽培管理 ②植物の調査 ③標本・写真等の整理 ④観察会・講習会等の企画・実施
⑤園内ガイドマップ作り ⑥展示会の企画・開催 ⑦その他 (_____)
- 11 この1年間に植物公園へ何回来られましたか?
①来ていない ②1回 ③2回 ④3回 ⑤4回以上
- 12 これまでに当園のボランティアのガイドを聞いたことがありますか?
①ガイドを聞いたことがある ②聞いたことがない
- 13 植物公園について、どのような印象をもっていますか。
[_____]

あて先

〒731-5156 広島市佐伯区倉重三丁目 495 広島市植物公園ガイドボランティア係

※切 令和2年12月19日(土)必着

この情報は、今回の目的以外には使用しません

応募者多数の場合 10 人を選考し、結果は後日お知らせします。