

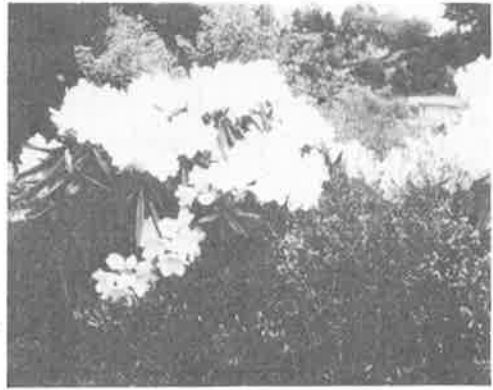
系統進化園における開花記録

山本昌生

系統進化園は大温室東側の園路の両側を利用し、東側を双子葉植物、西側を単子葉植物に分け、ハッチンソンの分類に従って下等な植物から順に高等な植物へと科別に植栽している。植栽植物は1, 2年草, 宿根草, 樹木をあわせて約600種あり、四季折々の花を楽しめ、また生長過程を観察することができる。今回、系統進化園の開花状況を調査したのでその結果を報告する。

開花調査は昭和59, 60年の両年にわたって行った。植栽植物は全て露地植えであるため開花は気象条件(特に温度)により大きく左右された。昭和59年の気象は平年に較べて春先に寒かったため(図1参照)3~4月咲きのものは開花が遅れがちであった。一方、昭和60年の気象はほぼ平年どおりだったため(図2参照)開花状況も平年並みと思われる。したがって開花記録は昭和60年のものを中心にまとめた。1, 2年草は播種日, 植え付け日により開花時期が変わるため下表から除き、主に宿根草, 樹木をとりあげた。

調査方法は1ヶ月を上旬, 中旬, 下旬の三つに分け、それぞれ5日, 15日, 25日の10日間隔に各植物の開花状態を記録した。



アカボシシャクナゲ(4月)



シラン(5月)

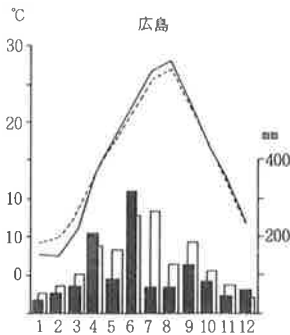


図1. 1984年の月平均気温及び月降水量の変化

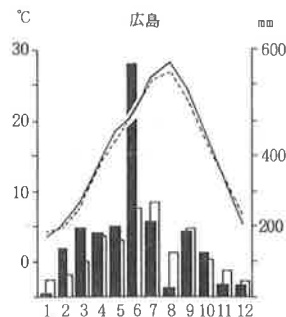


図2. 1985年の月平均気温及び月降水量の変化

— 本年の月平均気温 ■ 本年の月降水量
 ---- 平年の月平均気温 □ 平年の月降水量

広島県気象年報 昭和59年, 昭和60年より

(広島地方気象台 ㈱日本気象協会広島支部の御好意による)

表1. 系統進化園における開花状況

○: 開花期, ◐: 結実期, ×: 剪定, △: 咲き始め, または終わり

植 物 名	1月		2月		3月		4月		5月		6月		7月		8月		9月		10月		11月		12月		備考
	上	中	下	上	中	下	上	中	下	上	中	下	上	中	下	上	中	下	上	中	下	上	中	下	
モクレン科																									
シキミ							○	○	○	○															
タイサンボク												○													
ハクモクレン																									
ドクダミ科																									
ハンゲショウ														○	○										
メギ科																									
トキワイカリソウ									○	○															
ヒラギナンテン							○	○																	
キンボウゲ科																									
ウマノアシガタ									○	○	○	○													
オキナグサ									○	△															
シャクヤク																									
フクジュソウ																									
ボタン																									
スイレン科																									
ハス																									
サクラソウ科																									
オカトラノオ																									
クリンソウ																									
サクラソウ																									
ヌマトラノオ																									
スマイレ科																									
オオバキスマイレ																									
オトギリソウ科																									
オトギリソウ																									
トモエソウ																									
アオイ科																									
モミジアオイ																									
ジンチョウゲ科																									
ミツマタ																									
ユキノシタ科																									
イワガラミ																									
ヒマラヤユキノシタ																									
ユキノシタ																									
ナデシコ科																									
タツタナデシコ																									
ツツジ科																									
アカボシシャクナゲ																									
キシツツジ																									
ドウダンツツジ																									
ミヤマキリシマ																									

表1. 続き

○:開花期, ◐:結実期, ×:剪定, △:咲き始め, または終わり

植 物 名	1月		2月		3月		4月		5月		6月		7月		8月		9月		10月		11月		12月		備考
	上	中	下	上	中	下	上	中	下	上	中	下	上	中	下	上	中	下	上	中	下	上	中	下	
モチツツジ								○																	
タデ科																									
イタドリ																				○					
シャクチリソバ																				○					
ベンケイソウ科																									
キリンソウ										△	○														
タイトゴメ										○															
ツメレンゲ																					○				
ミセバヤ																					○				
バラ科																									
カワラサイコ																									
カライトソウ																									
キンミズヒキ																									
サンショウバラ																									
ナニワバラ																									
ヤマブキ																									
マメ科																									
コマツナギ																									
センダイハギ																									
ムラサキセンダイハギ																									
アカバナ科																									
アカバナ																									
ヒナマツヨイグサ																									
ミソハギ科																									
ミソハギ																									
セリ科																									
ミツバ																									
ハナシノブ科																									
シバザクラ																									
モクセイ科																									
チョウセンレンギョウ																									
ゴマノハグサ科																									
クガイソウ																									
ヒメリトラノオ																									
ピロードモウズイカ																									
シソ科																									
ウツボグサ																									
オランダハッカ																									
キキョウ科																									
サワギキョウ																									
ツリガネニンジン																									
ホタルブクロ																									

表1. 続き

☐: 開花期, ▨: 結実期, ×: 剪定, △: 咲き始め, または終わり

植 物 名	1月		2		3		4		5		6		7		8		9		10		11		12		備考
	上	中	下	上	中	下	上	中	下	上	中	下	上	中	下	上	中	下	上	中	下	上	中	下	
Campanula persifolia																									
キク科																									
アブラギク																									
イソギク																									
オオシマノジギク																									
カワラヨモギ																									
シャスターデージー																									
ストケシア																									
ツワブキ																									
ハマギク																									
ハンカイソウ																									
フジバカマ																									
マアザミ																									
リアトリス																									
ユリ科																									
アミガサユリ																									
オオバギボウシ																									
ショウジョウバカマ																									
ニッコウキスゲ																									
ヤブカンゾウ																									
ヤマラッキョウ																									
ユウスゲ																									
ヒガンバナ科																									
インドハマユウ																									
スノーフレーク																									
タマスダレ																									
ナツズイセン																									
ヒガンバナ																									
ロドヒポキシス																									
アヤメ科																									
アヤメ																									
イチハツ																									
キショウブ																									
サフラン																									
ヒオウギアヤメ																									
ヒメヒオウギズイセン																									
ツユクサ科																									
オオボウシバナ																									
ラン科																									
エビネ																									
カキラン																									
サギソウ																									
シラン																									