

クリスマス飾るフラワー展について

田中宏昌

2019年11月23日(土・祝)～12月25日(水)の期間に展示温室にて開催されたクリスマス飾るフラワー展について記録する。

はじめに

植物公園では、毎年11月末から12月25日(クリスマス)までの期間にクリスマステーマにした自主企画の展示を行っている。今回はいくつかのコーナーを作りクリスマスの時期に見頃を迎える花や、秋までに採取しておいた木の実などを使ったクラフトなどを展示した。

展示内容

今回の展示では、展示温室の前には来園者の目を引くクラフトを飾り、展示温室の中にはクリスマスと名の付く花を展示するコーナー(写真1)や、クリスマスの時期によく見かける花のコーナー、冬の屋外でも観賞することのできる寄せ植えのコーナー、秋までに集めた木の実などで作ったクリスマスらしいクラフトを展示したコーナー(写真2)などを設けた。展示した植物を表1に記す。

来園者の目を引くクラフトのひとつとして1m20cm程の高さのある発泡スチロールでできた雪だるまを展示した。展示温室の前を通ったお客様はこの雪だるまか隣に展示していたプラズマボールのどちらかに興味を示し、その流れで展示温室内を見て回っていたように思う。

クリスマスの時期に見頃を迎える花やクリスマスと名の付く花を展示するコーナーでは、それぞれの花の違いが分かりやすいようにカラフルな布で花ごとに展示を区切った。また、花により興味を持って頂こうとそれぞれの花に関するうんちくを表示した。さらに、ポインセチア約60鉢を使い、高さ約2.5mのクリスマスツリーを作成し、写真撮影スポットとした(写真3)。

屋外でも観賞することのできる寄せ植えのコーナーでは、家の庭やベランダで行う寄せ植えの参考にできるような冬の屋外でも飾れる花を基調としたものを展示した。

クリスマスらしいクラフトを展示したコーナーでは、ガイドボランティアおよび友の会の管理ボランティアの方々に多くのリースなどのクラフトを製作して頂いた。発想力豊かなクラフトが多く、クラフト作りをしている来園者か

らは感嘆の声が多く聞かれた。

来年度の課題

今回の展示を通して多くの課題が見つかった。クラフトの雪だるまが、触られるとすぐにボロボロになってしまったことや、リースなどのクラフト用の材料集めを始めるのが遅く、ボランティアの方々に頼みになってしまったこと、展示温室内の電飾が少なく夜間開園時に電飾だけでは温室内が暗く雰囲気作りがうまくいかなかったことなどである。来年度はこれらの課題を解決し、より良い展示にしていきたい。



写真1 クリスマスの時期に見頃を迎える花やクリスマスと名の付く花を展示するコーナー展示風景

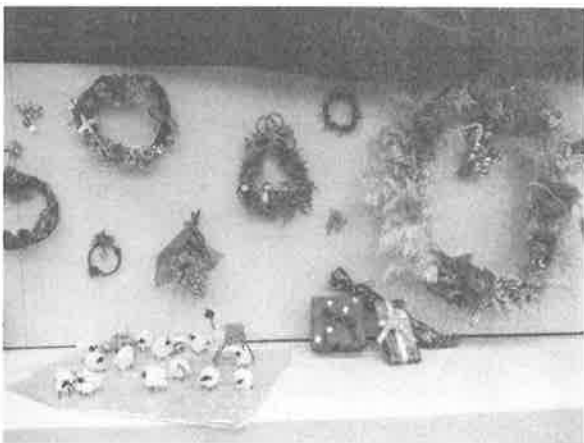


写真2 クリスマスらしいクラフトを展示したコーナー展示風景



写真3 ポインセチアで作ったクリスマスツリー

表1 平成31年度クリスマス飾るフラワー展示植物

学名	通称名	使用したコーナー*	規格
<i>Schlumbergera</i> cv.	クリスマスカクタス	①	5号鉢
<i>Ilex aquifolium</i>	クリスマスホーリー	①	6号鉢
<i>Helleborus</i> × <i>sahinii</i> 'WinterBells'	クリスマスローズ	①	5号鉢
<i>Begonia</i> × <i>cheimanthus</i>	クリスマスベゴニア	①	3号鉢
<i>Euphorbia pulcherrima</i>	ポインセチア	②	5号鉢
<i>Cyclamen persicum</i> cv.	シクラメン	②	5号鉢
<i>Kalanchoe</i> cv.	カラコエ	②	5号鉢
<i>Mandragora officinarum</i>	マンダレイク	④	10号鉢
<i>Cupressus macrocarpa</i> 'Goldcrest'	ゴールドクレスト	②	6号鉢
<i>Cyclamen persicum</i> cv.	ガーデンシクラメン	③	3号鉢
<i>Calocephalus brownii</i>	プラティーナ	③	2.5号鉢
<i>Jacobaea maritima</i>	シロタエギク	③	2.5号鉢
<i>Calluna vulgaris</i>	カルーナブルガリス	③	3号鉢
<i>Calluna vulgaris</i> 'Garden Girls'	カルーナガーデンガールズ	③	3号鉢
<i>Hedera helix</i> cv.	ヘデラ	③	2.5号鉢
<i>Brassica oleracea</i> var. <i>acephala</i> f. <i>tricolor</i>	ハボタン	③	3号鉢
<i>Ardisia japonica</i>	ヤブコウジ	③	2.5号鉢
<i>Heuchera</i>	ヒューケラ	③	2.5号鉢
<i>Erica</i> cv.	エリカ	③	3号鉢
<i>Matthiola incana</i> cv.	ストック	③	3号鉢
<i>Lobularia maritima</i>	スイートアリッサム	③	3号鉢
<i>Gaultheria procumbens</i>	チェッカーベリー	③	2.5号鉢
<i>Viola</i> cv.	パンジー	③	3号鉢

*①クリスマスと名の付く花のコーナー、②クリスマスの時期によく見かける花のコーナー、寄せ植えのコーナー、④その他のコーナーとする。