

平成22年度園芸相談集計記録及び 自然体験活動対応実績

落合 葉子

1. 園芸相談

平成22年度の植物に関する相談の受付記録を記す。受付件数は3,178件で、その内容を表1～3と図1～4に示した。

相談件数は、昨年と比べて500件以上減少した。相談のピークは4月で、5月、6月も引き続き400件を超える相談があった。春のグリーンフェアでの相談件数が、4月の相談件数の1/3を占めており、イベントでの相談コーナーの人気の高さを示している。1月の相談件数が105件と最も少なく、月ごとに平均すると毎月約260件の相談に対応したことになる。受付方法別に見ると、例年通り電話が80%と最も多かった(図2)。内容別に見ると、草花、花木、庭木の順で(図3)、作業別では、管理、植付・植替、病虫害、整枝・剪定についての相談が多かった(図4)。作業別のその他には植物の同定が含まれており、

テレビ局等のマスコミからの「花の画像から植物名を教えて欲しい」という依頼も多かった。

2. 自然体験活動

表4には、平成22年度に対応した自然体験活動の件数を示した。受講団体は26団体で、昨年より2団体増えた。1団体あたりの参加者は昨年より少なく、人数は2,156名から2,036名へ減少した。内容としては、昨年最も多かったオリエンテーリングが10団体から5団体へ半減し、園内ガイドが6団体で最も多かった。クラフト体験は10月と11月に4団体が実施した。人数が100名を超えるような団体では、2班に分かれて園内ガイドとクラフト体験を交互に行った。

園内ガイドやクラフト体験については受付後にボランティアを募集するが、必要な人数がなかなか揃わず、対応者の確保が難しい場合もあった。無理なく対応できるよう、一日当たりの受け入れ人数を検討する必要がある。

表1. 月別・方法別受付件数

(単位: 件)

項目	4	5	6	7	8	9	10	11	12	1	2	3	計
電話	272	344	417	255	227	160	248	161	116	102	129	118	2,549
来園	36	63	42	13	18	10	57	36	8	1	111	9	404
手紙	2	13	6	0	8	0	0	0	1	1	0	2	32
その他	173	0	1	0	0	14	0	0	0	1	0	3	193
計	483	420	466	268	253	184	305	197	125	105	240	132	3,178

春のグリーンフェアはその他、秋のグリーンフェアと洋ランクリニックは来園に記入

表2. 月別・内容別受付件数

(単位: 件)

項目	4	5	6	7	8	9	10	11	12	1	2	3	計
庭木	112	49	63	34	35	32	32	33	28	11	23	22	474
花木	98	111	101	64	36	30	73	33	23	35	39	19	663
盆栽	3	6	7	1	3	5	0	0	0	0	3	1	29
果樹	32	41	42	18	10	10	38	22	9	11	8	9	250
草花	114	105	115	76	80	45	61	51	36	22	25	26	755
山野草	16	14	20	10	13	5	6	8	3	2	4	7	107
ハーブ・野菜	23	27	36	28	15	19	16	13	5	2	1	1	187
観葉植物	27	28	15	13	20	16	27	8	6	6	13	15	194
サボテン・多肉植物	5	6	8	1	7	6	16	1	8	6	7	3	74
洋ラン	28	11	31	6	11	5	16	7	5	3	111	12	246
ラン(洋ラン以外)	6	3	10	0	6	0	3	2	0	0	1	6	37
その他	17	21	18	17	18	11	16	18	3	6	5	12	162
計	483	420	466	268	253	184	305	197	125	105	240	132	3,178

表3. 月別・作業別受付件数

(単位: 件)

項目	4	5	6	7	8	9	10	11	12	1	2	3	計
管理	129	94	126	82	85	58	99	75	43	41	139	39	1,010
植付・植替	68	48	50	22	10	21	50	30	15	6	19	19	359
病虫害	60	60	59	38	24	19	27	11	6	7	17	12	340
繁殖	32	36	31	22	15	13	11	7	7	4	6	7	191
整枝・剪定	57	55	49	41	21	8	27	17	14	10	12	12	323
施肥	41	8	15	11	7	6	9	11	9	0	7	4	130
その他	95	119	136	52	91	59	81	45	31	37	40	39	824
計	483	420	466	268	253	184	305	197	125	105	240	132	3,178

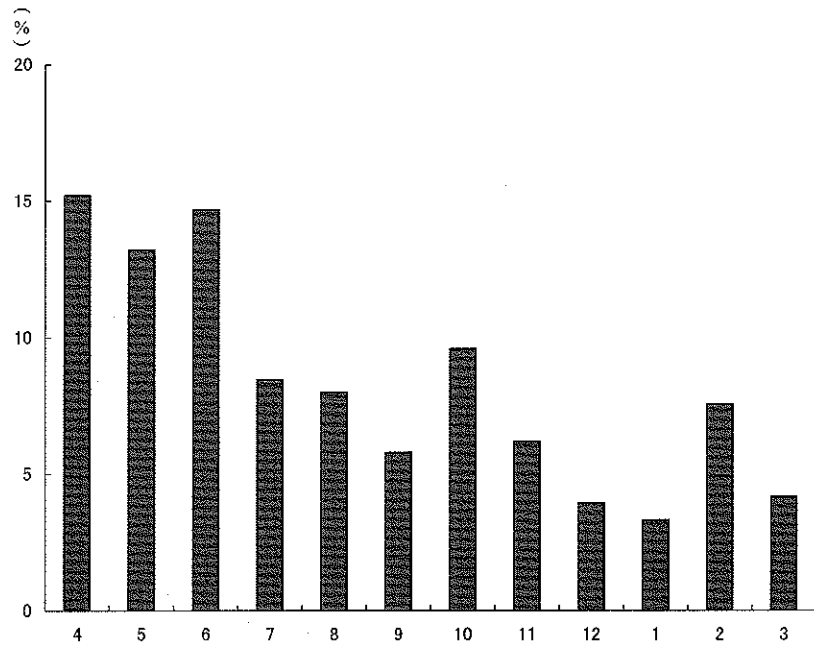


図1. 月別割合

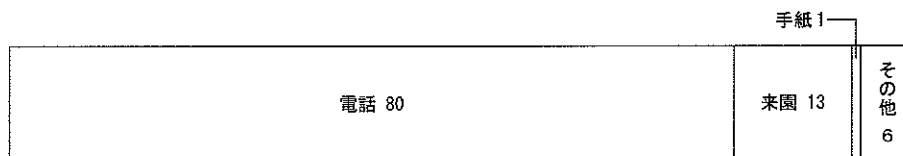


図2. 受付方法別割合 (%)

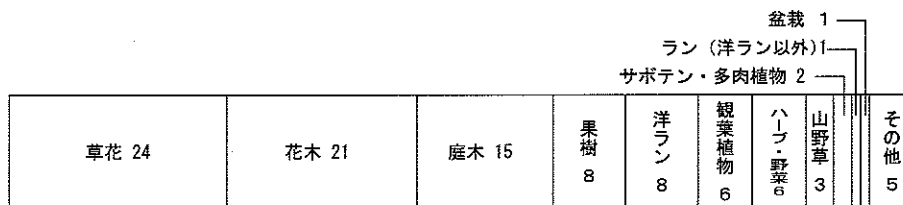


図3. 内容別割合 (%)

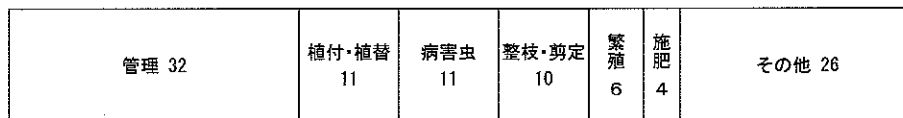


図4. 作業別割合 (%)

表4 平成22年度自然体験活動実績

小学校	中学校(含養護学校)	その他	計
12校(1,411名)	4校(217名)	10団体(408名 大人362名、子ども46名)	26団体(2,036名)

うち
 職員対応 15団体、1,224名
 ボランティア対応 11団体、812名
 実施団体が用意した講師による指導 0団体、0名

*その他の内訳
 高校、大学等 6(大人222名、子ども0名)
 子ども会 1(大人0名、小人46名)
 民間団体 0(大人0名、小人0名)
 その他公共団体 3(大人140名、小人0名)

内容の内訳
 オリエンテーリン 5団体
 園内ガイド 6団体
 クラフト 4団体
 その他 14団体

※1団体が複数のプログラムを体験する場合があります、合計は上記の計と一致しない