

平成 21 年度園芸相談集計記録及び自然体験活動対応実績

尾崎健司

1. 園芸相談

平成 21 年度の植物に関する相談の受付記録を記す。受付件数は 3,765 件で、その内容を表 1～3 と図 1～4 に示した。

相談件数は、昨年と比べて 100 件減少した。相談のピークは 4 月で、5 月、6 月も引き続き 500 件を超える相談があった。春のグリーンフェアでの相談件数が、4 月の相談件数の 1/4 を占めており、イベントでの相談コーナーの人気の高さを示している。12 月の相談件数が 165 件と例年通り最も少なく、月ごとに平均すると毎月 300 件の相談に対応したこととなる。受付方法別に見ると、例年通り電話が 83% と最も多かった(図 2)。内容別に見ると、草花、花木、庭木の順で(図 3)、作業別では、管理、病害虫、植付・植替、整枝・剪定についての相談が多かった(図 4)。ガーデニング人気で様々な種が

導入されているためか、「庭に捨てた土の中から見たことがない花が咲いた」など、写真や実物を持ち込まれ、名前を調べて欲しいという相談が多かった。

2. 自然体験活動

表 4 には、平成 21 年度に対応した自然体験活動の件数を示した。受講団体は 24 団体で、昨年より 4 団体増えた。1 団体あたりの参加者が多く、人数は昨年度の 1,461 名から 2,156 名へ増加した。ボランティア対応は昨年の 12 団体から 13 団体へ増加した。内容としては、オリエンテーリングの実施が最も多かったが、10 月～11 月にかけてはクラフト体験に申し込みが集中し、一件当たりの参加人数も多かったことから、対応に追われた。体験して自分の作品を持ち帰れることから、参加者の満足度が非常に高いと思われ、これからますます申し込みが増えることが予想される。材料や、一度に対応できる参加者の数に限りがあるため、一日当たりの受け入れ人数を検討するとともに、指導していただくボランティアの養成に努める必要がある。

表 1. 月別・方法別受付件数

項目・月	4	5	6	7	8	9	10	11	12	1	2	3	計
電話	461	457	461	337	231	197	263	171	156	154	90	154	3,132
来園	30	40	70	11	16	12	74	5	7	20	130	7	422
手紙	3	4	6	0	1	4	4	4	2	0	7	1	36
その他	154	0	6	1	2	1	3	2	0	0	0	6	175
計	648	501	543	349	250	214	344	182	165	174	227	168	3,765

春のグリーンフェアはその他、秋のグリーンフェアと洋ランクリニックは来園に記入

表 2. 月別・内容別受付件数

項目・月	4	5	6	7	8	9	10	11	12	1	2	3	計
庭木	92	65	95	55	46	31	68	36	37	35	22	31	613
花木	195	144	146	59	53	42	66	35	14	58	17	44	873
盆栽	3	1	3	2	1	0	1	0	1	1	1	3	17
果樹	60	37	40	37	9	15	33	19	24	13	12	7	306
草花	153	148	113	86	69	67	88	54	56	30	31	44	939
山野草	13	13	11	5	6	5	8	5	2	2	1	3	74
ハーブ・野菜	44	26	41	36	20	8	22	5	3	2	1	5	213
観葉植物	21	18	41	27	19	18	21	6	17	21	8	8	225
サボテン・多肉植物	18	10	10	15	0	10	5	3	5	1	0	1	78
洋ラン	23	19	14	7	7	6	12	11	4	6	127	11	247
ラン(洋ラン以外)	5	7	8	1	2	2	1	1	2	1	2	0	32
その他	21	13	21	19	18	10	19	7	0	4	5	11	148
計	648	501	543	349	250	214	344	182	165	174	227	168	3,765

表 3. 月別・作業別受付件数

項目・月	4	5	6	7	8	9	10	11	12	1	2	3	計
管理	200	161	173	119	97	67	131	68	66	48	120	42	1,292
植付・植替	102	66	70	25	21	29	25	13	24	23	42	25	465
病害虫	109	70	81	59	35	30	52	34	21	34	29	24	578
繁殖	49	56	29	27	9	15	14	11	10	12	5	18	255
整枝・剪定	52	42	44	25	23	17	34	7	11	11	1	8	275
施肥	38	20	19	14	6	7	4	2	7	14	8	5	144
その他	98	86	127	80	59	49	84	47	26	32	22	46	756
計	648	501	543	349	250	214	344	182	165	174	227	168	3,765

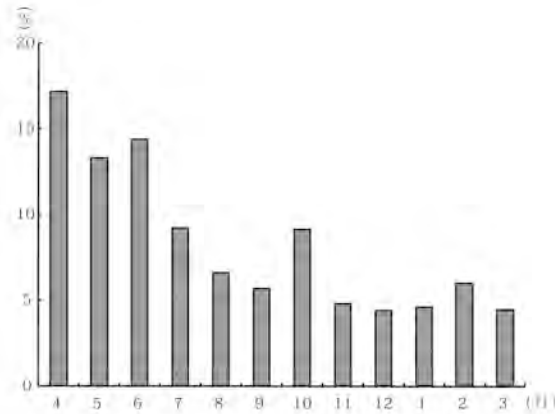


図1. 月別割合



図2. 受付方法別割合 (%)



図3. 内容別割合 (%)

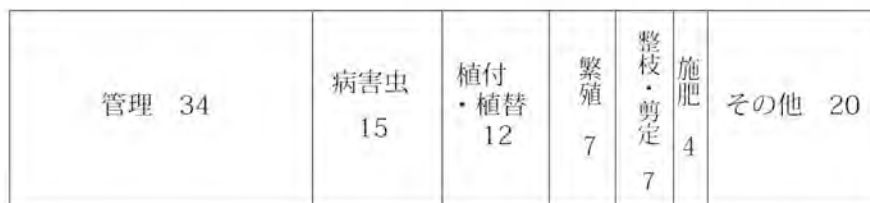


図4. 作業割合 (%)

表4. 平成21年度自然体験活動実績

小学校	中学校(含特別支援学校)	その他	計
15校(1,608名)	1校(59名)	8団体(489名大人279名、子ども210名)	24団体(2,156名)
うち			
職員対応		15団体、1,599名	
ボランティア対応		13団体、855名	
実施団体が用意した講師による指導		0団体、0名	
*その他の内訳		内容の内訳	
高校、大学等	3団体(大人5名、子ども114名)	オリエンテーリング	10団体
子ども会	1団体(大人5名、小人16名)	園内ガイド	7団体
民間団体	3団体(大人219名、小人80名)	クラフト	3団体
その他公共団体	1団体(大人50名、小人0名)	その他	9団体
※1団体が複数のプログラムを体験する場合があります、合計は上記の計と一致しない			