

平成 17 年度園芸相談集計記録及び自然体験活動対応実績

1. 園芸相談

平成 17 年 4 月から平成 18 年 3 月にかけてあった、植物に関する相談の受付記録を記す。受付件数は 3,832 件で、その内容を表 1～3 と図 1～4 に示した。

相談件数は、例年は 4 月がピークとなり、夏場に向けて減少していくが、本年度は 5 月が最も多く、3 月が最も少なくなり、多い月と少ない月の違いが 5 倍近くに達した。平成 17 年度の特徴としては、ノアサガオのオーシャンブルーやコダチダリアに関する相談、カンノンチクやサンスベリアなどの開花についての相談が多く寄せられた。受付方法別に見ると、例年通り電話が 85% と最も多かった (図 2)。内容別に見ると、花木、草花、庭木の管理・病害虫・剪定・植え替えについての相談が多かった (図 3)。作業別では、昨年度と変わった特徴は見られなかった (図 4)。

2. 自然体験活動

表 4 には、平成 17 年 4 月から平成 18 年 3 月にかけて対応した自然体験活動の件数を示した。実施

団体は前年度の 25 団体から 16 団体へ減少し、人数も 3,070 名から 1,511 名へ減少した。これは広島市立の小・中学校の経費削減と週休二日制による授業時間の制約などによって遠足などが無くなったことや代わりに組み込まれた自然体験学習や職場体験学習などでも、地元で自然体験学習を行っていることが影響していると思われる。体験プログラムの内容では、クラフトの製作や草笛体験などの体験的なプログラムに対する要望が増えた。最も多かったのは、手軽に大人数で参加できるオリエンテーリングやガイドボランティアの協力を得て実施する植物ガイドなどであった。クラフト作りは、管理ボランティア (植物友の会会員) の協力を得て対応しているが、材料代、機材の数、準備や実施に人手を取られることから、なかなか大人数の受入ができないと言う問題もある。材料代については、学校で予め準備してもらったり、クラフトの材料となる落ち葉や木の実などを実施に先立って園内などで拾い集めてもらう仕組みを作り上げる必要があると思う。

学校などでは、新年度早々に年間行事の細かい内容を計画するので、そのタイミングを逃さずこの体験学習プログラムの PR を行い、また体験プログラムの見直しを行って利用の促進を図る必要がある。

(田川朋男 記)

表 1. 方法別受付件数

(単位: 件)

項目・月	4月	5	6	7	8	9	10	11	12	1	2	3	計
電話	290	670	511	181	169	395	98	277	211	186	125	134	3,247
来園	31	22	17	29	31	3	23	3	1	2	56	3	221
手紙	24	12	0	28	23	2	22	0	0	5	8	2	126
その他	185	1	0	1	0	0	0	48	0	0	0	3	238
計	530	705	528	239	223	400	143	328	212	193	189	142	3,832

春のグリーンフェアはその他に、秋のグリーンフェアと洋ランクリニックは来園の項目に記入

表 2. 内容別受付件数

(単位: 件)

項目・月	4	5	6	7	8	9	10	11	12	1	2	3	計
庭木	85	65	66	29	26	42	32	68	12	50	21	16	512
花木	112	296	168	45	50	69	32	71	75	42	32	9	1001
盆栽	6	3	0	8	2	0	0	0	0	0	0	0	19
果樹	36	39	25	27	14	24	16	18	23	18	14	6	260
草花	125	141	114	41	60	111	42	93	47	42	40	43	899
山野草	9	8	14	10	16	32	3	9	2	2	0	14	119
ハーブ・野菜	28	27	27	11	9	37	1	5	19	7	6	8	185
観葉植物	32	29	63	26	17	53	3	32	17	19	15	24	330
サボテン・多肉植物	20	16	8	9	6	5	2	8	8	2	3	3	90
洋ラン	46	37	26	12	8	17	2	8	7	6	52	10	231
ラン (洋ラン以外)	9	8	11	6	0	0	0	1	0	3	0	4	42
その他	22	36	6	15	15	10	10	15	2	2	6	5	144
計	530	705	528	239	223	400	143	328	212	193	189	142	3,832

表 3. 作業別受付件数

(単位: 件)

項目・月	4	5	6	7	8	9	10	11	12	1	2	3	計
管理	159	162	127	55	55	107	35	100	76	39	60	41	1016
植付・植替	69	83	68	29	26	72	27	50	27	32	43	27	553
病害虫	53	90	78	33	23	57	24	34	9	30	22	10	463
繁殖	27	60	32	17	11	21	3	21	5	6	4	6	213
整枝・剪定	69	86	74	33	19	33	8	45	40	19	12	19	457
施肥	43	63	51	24	16	36	6	22	15	25	14	9	324
その他	110	161	98	48	73	74	40	56	40	42	34	30	806
計	530	705	528	239	223	400	143	328	212	193	189	142	3,832

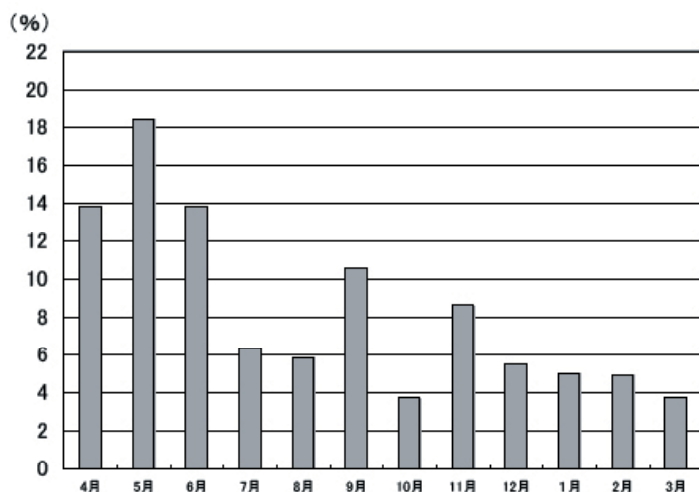


図1. 月別割合

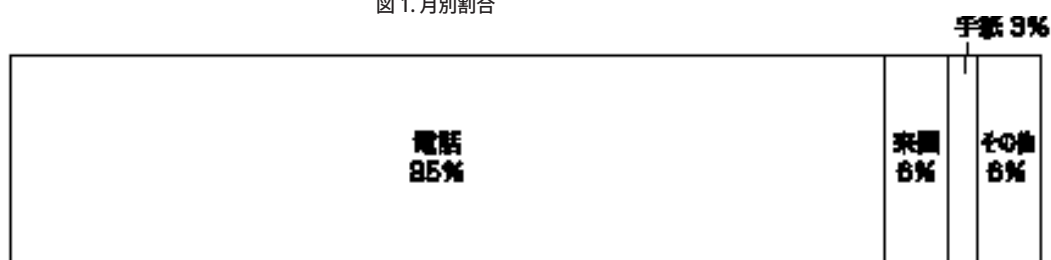


図2. 受付方法別割合

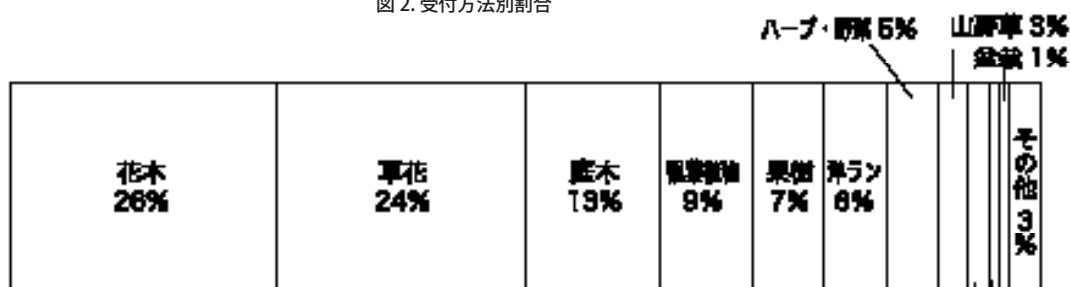


図3. 内容別割合

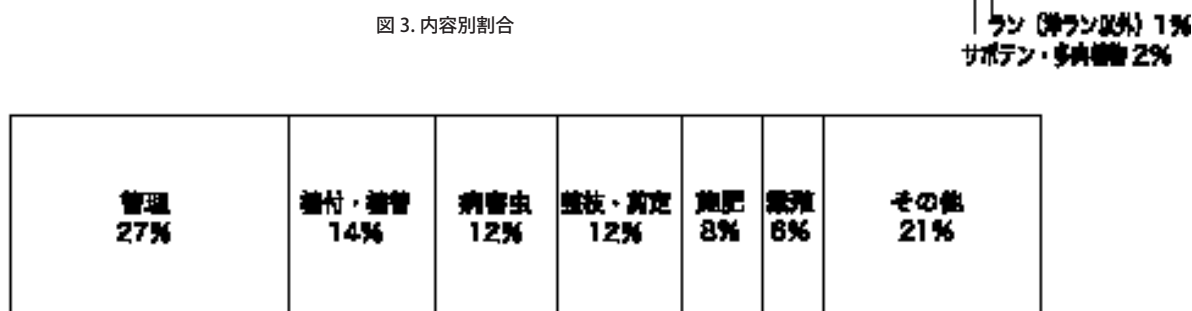


図4. 作業別割合

表4. 作業別割合

小学校	中学校 (含養護学校)	その他 *	計
8校 (1,071名)	3校 (216名)	5団体 (大人106名、子供50)	16団体 (1,443名)
うち			
職員対応		9団体、1,112名	
ボランティア対応		7団体、331名	
実施団体が用意した講師による指導		0団体、0名	

* その他の内訳

- 老人ホーム等 2(大人36名)
- 学習塾 1(大人10名、子供30名)
- 子供会 1(大人10名、子供20名)
- 障害者団体 1(大人50名)