

平成 18 年野生ランの展示状況 (フクシア温室)

濱谷修一・信太千帆

平成 17 年 12 月から平成 18 年 11 月のフクシア温室内「世界の野生ランと珍しい園芸品種展示コーナー」で展示した野生ランの開花株展示状況を記録する(表)。本表には、2006 年洋らん特別展 in 尾道(向島洋らんセンター、3 月 4 日～12 日、48 種 80 点展示)、山口県洋蘭展(やまぐちフラワーランド、4 月 20 日～4 月 30 日、46 種 49 点展示)で出品した種も含んでいる(それぞれ 3 月第 2 回目、4 月第 4 回目のデータ)。また、野生種の展示が少なかつたため、この資料には反映させなかったが、1 月 5 日～9 日にかけて広島県ラン展に展示協力を行った。なお、これまでの野生ランの展示状況は当園栽培記録第 27 号「平成 17 年野生ランの展示状況(フクシア温室)」(濱谷、磯部 2006)ほかで報告している。

図には、この一年間の展示したランの種数および系統数(由来する個体の数:当園では、ラン科の原種および自然雑種には原則として導入時に個体ごとに番号をつけている。同一種でも異なる個体番号を持つ株すなわちの異なる株に由来する場合は別系統としている)の推移を示した。上記の 2006 年洋らん特別展 in 尾道、山口県洋蘭展の展示数を加えた 2 回が他と比べて多くなっているが、概ね 50～

60 種程度で推移している。展示スペースに限りがあるため、開花数が多い季節はより状態の良いものから優先的に展示するなど、人為的な調整は行ったが、花の大きなもの、株の大きなものは大温室などに展示し、できるだけ多くの開花株を展示できるように努めた。なお、「フクシア温室」内に展示したランは延べ 498 種(784 系統)であった。

2 月には「春をよぶランらんまつり」が開催され、「ランの動物園(動物にちなんだ名が付いたラン)」を特集して展示した。ここでは、花とモデルになった動物のイラストを添え、名前の由来がより直感的に理解できるような展示を心がけた。また、昨年企画した「小さなラン」、一昨年企画した「香りのあるラン」も該当するものが開花すれば引き続き一年を通して展示し、小さなランには虫眼鏡を添え、可能な限り拡大図を添えて花の構造を観察しやすいようにし、香りのあるランには目立つような表示をつけ、来園者に気づいてもらいやすいように努力を続けている。また、華やかさに優るフクシアと同居しながらなんとかしてランの個性をアピールさせることができるようにするため、5 月下旬に展示スペースの展示棚の構造や展示台の背景などレイアウトの見直しを行った。このような工夫は、今後も続けていく予定である。

平成 18 年秋は遅くまで暖かかったため、屋外で栽培していた株の取り込み時期が遅くなった。12 月以降の開花時期に影響が見られるかもしれない。

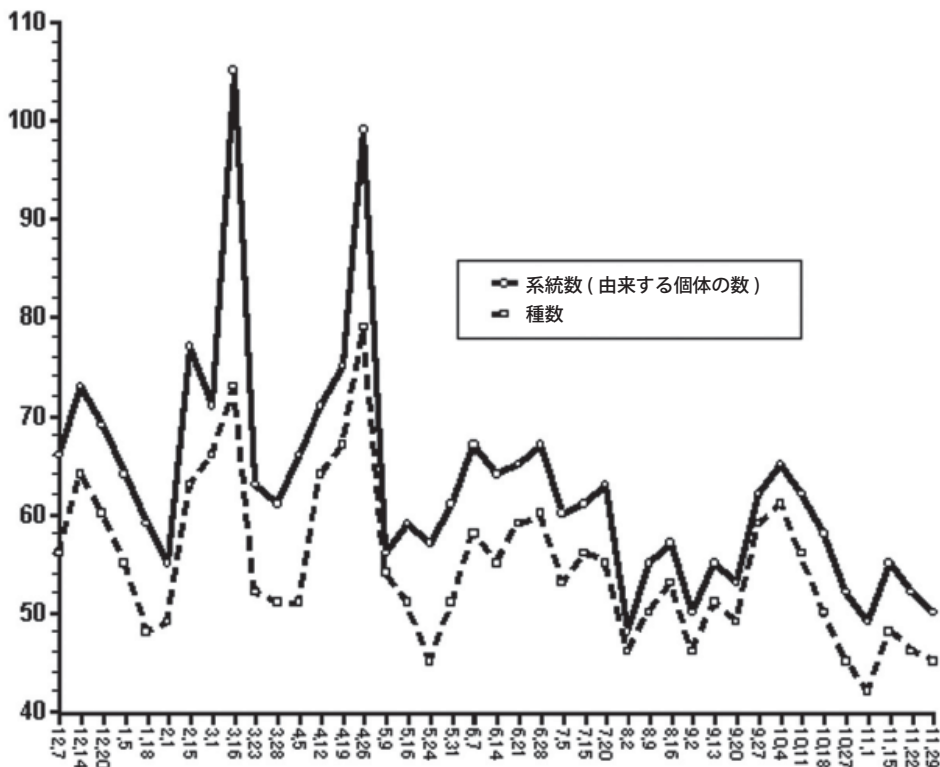


図. 野生ラン展示種数、系統数の推移(2005 年 12 月～2006 年 11 月)

表.2005年12月から2006年11月の野生ランの展示状況

植物名	'05											植物名	'06												
	12	1	2	3	4	5	6	7	8	9	10		11	12	1	2	3	4	5	6	7	8	9	10	11
<i>Acampe rigida</i>										■	■		<i>B. carunculatum</i>											■	■
<i>Acineta chrysantha</i>										■			<i>B. congestum</i>											■	
<i>Ada allenii</i>												■	<i>B. crassipes</i>	■											■
<i>A. aurantiaca</i>		■	■	■									<i>B. dearei</i>											■	■
<i>A. elegantula</i>	■											■	<i>B. echinolabium</i>										■	■	■
<i>A. keikiana</i>		■	■						■	■			<i>B. fascinator</i>											■	■
<i>Aerangis fastuosa</i>					■	■							<i>B. frostii</i>										■	■	■
<i>A. mystacidii</i>					■								<i>B. guttulatum</i>												■
<i>Aeranthes ramosa</i>							■	■					<i>B. hashimotoi</i>										■	■	■
<i>Aerides falcata</i>								■	■				<i>B. lobbii</i>										■		
<i>A. lawrenceae</i>								■	■				<i>B. putidum</i>											■	■
<i>A. l. Sanderana</i>									■	■			<i>B. sulawesii</i>										■	■	■
<i>A. odorata</i>								■	■				<i>Calanthe rosea alba</i> 'Tokyo'	■											
<i>A. rosea</i>								■	■				<i>C. rubens</i>			■	■		■						
<i>A. rubescens</i>							■						<i>C. rubens var. sukhakulii</i>	■	■	■	■							■	■
<i>Amblostoma tridactylum</i>		■	■										<i>C. vestita</i> 'Rubro-ochrata'			■	■								
<i>Amesiella philippinense</i>				■									<i>C. vestita</i> 'Regnieri'		■	■	■								
<i>Amitostigma lepidum</i>					■	■							<i>Catasetum trulla</i>										■		
<i>Anguloa clowesii</i>											■	■	<i>Cattleya aurantiaca</i>			■	■	■							
<i>A. uniflora</i>										■	■		<i>C. aurantiaca</i> 'Cimarron Valley'					■	■						
<i>Anguraecum eburneum</i>	■	■	■										<i>C. bowringiana</i> 'Katayama'												■
<i>Anguraecum infundibrare</i>												■	<i>C. bowringiana</i> coerulea												■
<i>A. leonis</i>			■	■	■								<i>C. ×dolosa</i> 'Orchidglade'	■	■										
<i>A. sesquipedale</i>			■	■									<i>C. dorniana</i>											■	■
<i>Ansellia africana</i>											■	■	<i>C. gaskeriana</i>										■		
<i>Appendicula cornuta</i>	■	■											<i>C. ×guatemalensis</i>				■	■							
<i>A. reflexa</i>											■	■	<i>C. intermedia</i>												
<i>Ascocentrum ampullaceum</i> var. <i>ranntiacum</i>			■	■									<i>C. intermedia</i> 'Delicata'				■	■							
<i>A. curvifolium</i>											■	■	<i>C. intermedia</i> alba 'Breckenridge Snow'												
<i>Aspidistra epidendroides</i>													<i>C. jenmanii</i>				■	■							
<i>A. lunata</i>										■	■		<i>C. labiata</i> 'Autumnalis'												■
<i>Bifrenaria aureofulva</i>												■	<i>C. loddigesii</i>												■
<i>B. grandiflora</i>											■	■	<i>C. maxima</i>												■
<i>B. harrisioniae</i>													<i>C. mendelii</i>												■
<i>B. harrisioniae</i> alba													<i>C. m.</i> 'Gloria Monday'												■
<i>B. racemosa</i>													<i>C. m.</i> 'Strobely Red'												■
<i>Bletia purpurea</i>			■	■							■	■	<i>C. mossiae</i> f. <i>wagneri</i>												■
<i>Bletilla formosana</i> (Yellow)													<i>C. percivaliana</i> 'Alberta'												■
<i>B. f.</i> (Pale Pink)													<i>C. quadricolor</i>												■
<i>B. striata</i>			■	■									<i>C. q.</i> 'Alba'												■
<i>Bothriochilus bellus</i>	■	■											<i>C. rex</i>											■	■
<i>Brachia andian</i>	■	■											<i>C. skinneri</i>												■
<i>Brassavola tuberculata</i>													<i>C. skinneri</i> alba												■
<i>Brassia arcuigera</i>	■	■											<i>C. trianaei</i> 'ArankaGesmaske'												■
<i>B. bidens</i>													<i>C. t.</i> 'Mooreana'												■
<i>B. neglecta</i>													<i>C. walkeriana</i> alba 'Pendentive'												■
<i>B. verrucosa</i>											■	■	<i>C. w.</i> coerulea												■
<i>B. sp.</i> (7842)													<i>Ceratostylis loheri</i>												■
<i>Bulbophyllum affine</i>													<i>C. retisquama</i>	■	■										■
<i>B. bequaertii</i>													<i>Chelonisteles sulphrea</i>											■	■
<i>B. biflorum</i>													<i>Chondrorhyncha lendyana</i>												■

植物名	'05 '06											植物名	'05 '06												
	12	1	2	3	4	5	6	7	8	9	10		11	12	1	2	3	4	5	6	7	8	9	10	11
<i>L. spectabilis</i>													<i>Mesospindium incantans</i>												
<i>L. s. 'Kokusai'</i>													<i>Mexicoa gheisbreghtiana</i>												
<i>Lemboglossum apterum</i>													<i>'Williampond'</i>												
<i>L. bicionense</i>													<i>Micropera obtusa</i>												
<i>L. maderense</i>													<i>Micropera philippinensis</i>												
<i>L. majale</i>													<i>Microterangis hariotiana</i>												
<i>Liparis glossa</i>													<i>Miltonia clowesii</i>												
<i>L. latifolia</i>													<i>M. cuneata</i>												
<i>L. plantaginea</i>													<i>M. flavescens</i>												
<i>Lockhartia amonea</i>													<i>M. regnellii</i>												
<i>L. lunifera</i>													<i>M. spectabilis</i>												
<i>L. oerstedii</i>													<i>M. s. Semi-alba</i>												
<i>Lycaste barringtoniae</i>													<i>M. s. var. moreliana</i>												
<i>L. bradeorum</i>													<i>M. warszewiczii</i>												
<i>L. cruenta</i>													<i>M. warszewiczii</i>												
<i>Lycaste demmingiana</i>													<i>Miltoniopsis vexillaria</i>												
<i>L. dyeriana</i>													<i>Mormolyca ringens</i>												
<i>L. locusta</i>													<i>Myrmecephia tibicinis</i>												
<i>L. macrophylla</i>													<i>Nageliella purpurea</i>												
<i>L. mesochlaena</i>													<i>Neofinetia falcata</i>												
<i>L. reichenbachii</i>													<i>N. f. 'Eboshi'</i>												
<i>L. schilleriana</i>													<i>N. f. 'Setsuzan'</i>												
<i>L. skinneri</i> 'Pink Lemonade'													<i>N. f. 'Tamakongoh'</i>												
<i>Malaxis latifolia</i>													<i>N. f. 'Tenkeifukurin'</i>												
<i>Masdevallia amanda</i>													<i>N. f. 'Toyozakura'</i>												
<i>M. bicolor</i>													<i>Nidema boothii</i>												
<i>M. civilis</i>													<i>Octomeria grandiflora</i>												
<i>M. coriacea</i>													<i>Odontoglossum cirrhosum</i>												
<i>M. corniculata</i>													<i>O. constrictum</i>												
<i>M. macullata</i>													<i>O. cordatum</i>												
<i>M. tovalensis</i>													<i>O. crispum</i>												
<i>M. trochilus</i>													<i>O. cristatum</i>												
<i>M. veitchiana</i>													<i>O. mirandum</i>												
<i>M. v. 'Prince de Galle'</i>													<i>O. multistellae</i>												
<i>Maxillaria arbuscula</i>													<i>O. pulchellum</i>												
<i>M. costaricensis</i>													<i>O. reversum</i>												
<i>M. cucullata</i>													<i>O. suberifforme</i>												
<i>M. elatior</i>													<i>Oncidium anciferum</i>												
<i>M. esperito-santensia</i>													<i>O. anthocrene</i>												
<i>M. gracilis</i>													<i>O. cabagrae</i>												
<i>M. grandiflora</i>													<i>Oncidium cajamarcae</i>												
<i>M. hedwigiae</i>													<i>O. cariniferum</i>												
<i>M. luteola</i>													<i>O. cheirophorum</i>												
<i>M. picta</i>													<i>O. concolor</i>												
<i>M. porphyrostele</i>													<i>O. harrisonianum</i>												
<i>M. rufescens</i>													<i>O. hastilabium</i>												
<i>M. sanderiana</i>													<i>O. incurvum</i>												
<i>M. tenuifolia</i>													<i>O. isthumi</i>												
<i>M. variabilis</i>													<i>O. laeve</i>												
<i>Medioalcar decoratum</i>													<i>O. longipes</i>												
<i>Megacrinium platyrackis</i>													<i>O. maclatum</i>												
													<i>O. maximum</i>												
													<i>O. oblongatum</i>												

植物名	'05 '06											植物名	'05 '06											
	12	1	2	3	4	5	6	7	8	9	10		11	12	1	2	3	4	5	6	7	8	9	10
<i>O. obryzatum</i>													<i>Phragmipedium schlimii</i>											
<i>O. ornithorhynchum</i>													<i>Pleurothallis amparoana</i>											
<i>O. pardothyrus</i>													<i>P. chanchamayoensis</i>											
<i>O. powellii</i>													<i>P. circumplexa</i>											
<i>O. serpens</i>													<i>P. grobyi</i>											
<i>O. sphacelatum</i>													<i>P. hemirhoda</i>											
<i>O. trilobum</i>													<i>P. hippocrepica</i>											
<i>O. sp. (1154)</i>													<i>P. immersa</i>											
<i>O. sp.</i>													<i>P. linearifolia</i>											
<i>Ophrys bombyliflora</i>													<i>P. luteola</i>											
<i>Osmoglossum pulchellum</i>													<i>P. matudiana</i>											
<i>Palumbina candida</i>													<i>P. palliolata</i>											
<i>Panisea uniflora</i>													<i>P. pelex</i>											
<i>Paphiopedilum callosum</i>													<i>P. sonderiana</i>											
<i>P. charlesworthii</i>													<i>P. tubata</i>											
<i>P. delenatii</i>													<i>P. tuerckheimii</i>											
<i>P. fairrieum</i>													<i>P. sp. (2043)</i>											
<i>P. f. f. aureum</i>													<i>P. sp. (9576)</i>											
<i>P. haynaldianum</i>													<i>P. sp.</i>											
<i>P. insigne</i>													<i>Podochilus serphyllifolius</i>											
<i>P. i. 'Oddity'</i>													<i>Polystachya galeata</i>											
<i>P. i. var. sanderiae</i>													<i>Poneorchis graminifolia</i>											
<i>P. lawrenceum</i> <i>var. hayanum</i>													<i>Porroglossum echidna</i>											
<i>P. liemianum</i>													<i>Prescottia plantaguinea</i>											
<i>P. niveum</i>													<i>Promenaea xanthina</i>											
<i>P. philippinense</i>													<i>Psychopsis papilio</i>											
<i>P. spicerianum</i>													<i>Pterostylis concinna</i>											
<i>P. villosum</i>													<i>P. curta</i>											
<i>Papilionanthe teres</i>													<i>P. longipetala</i>											
<i>P. t. 'Ohyamazaki'</i>													<i>P. nana</i>											
<i>P. t. var. alba 'Candida'</i>													<i>P. nutans</i>											
<i>Pescatorea cerina</i> <i>'Fort Caroline'</i>													<i>P. ophioglossa</i>											
<i>P. wallisii</i>													<i>P. procera</i>											
<i>Phaius tankervilleae</i>													<i>P. taurus</i>											
<i>P. sp. (9837)</i>													<i>Renanthera imshootana</i>											
<i>Phalaenopsis amabilis</i>													<i>R. storiei var. philippinensis</i>											
<i>P. lueddemanniana</i>													<i>Restrepia condorensis</i>											
<i>P. l. var. purpurea</i>													<i>Rhynchostylis gigantea</i>											
<i>P. mannii</i>													<i>R. retusa</i>											
<i>P. mariae</i>													<i>Robiquetia cerina</i>											
<i>P. parishii var. lobbii</i>													<i>Sarcophilus fitzgeraldii</i>											
<i>P. purchra</i>													<i>Sarcoglottis metallica</i>											
<i>P. schilleriana</i>													<i>Sarcophyton pachyphyllum</i>											
<i>P. venosa</i>													<i>Scaphosepalum verrucosum</i>											
<i>P. violacea</i>													<i>Scaphyglottis confusa</i>											
<i>Pholidota chinensis</i>													<i>Schoenorchis gemmata</i>											
<i>P. imbricata</i>													<i>Schomburgkia lueddemannii</i>											
<i>Phragmipedium amazonia</i>													<i>S. moyobambae</i>											
<i>P. besseae</i>													<i>S. superbiens</i>											
<i>P. caudatum</i>													<i>S. undulata</i>											
<i>P. ecuadorensis</i>													<i>S. u. var. cocolata</i>											

