

平成13年度園芸相談集計記録

富澤まり

平成13年度の受付件数は、4,555件で、その集計結果を表1～3と図1～4に示した。月別相談件数は、例年どおり春と秋に集中した(図1)。その約80%が電話によるものであった。「その他」には関係機関のイベントでの出張園芸相談の件数を記した(図2)。

植物別に見ると、昨年に引き続き、屋外の植物(草花、

花木、庭木、果樹、ハーブ・野菜、山野草)に関する相談が約70%を占めた(図3)。作業別割合では、例年どおり管理に関する相談が多かった(図4)。

平成13年度の園芸相談の特徴は以下のようであった。夏場の乾燥が著しく、庭木などでは乾燥害と思われる相談が多かった。また、テレビでサンセベリア(「トラノオ」と紹介された)がマイナスイオンを出すので体に良い、と紹介されたため、どのような植物なのかという問い合わせが相次いだ。しばらくすると、その栽培管理方法についての相談が増えた。

平成13年度 園芸相談 集計結果

表1. 月別・方法別受付件数

項目・月	4	5	6	7	8	9	10	11	12	1	2	3	計
電話	411	508	365	284	272	350	435	257	199	189	207	316	3,793
来園	11	21	26	34	15	13	19	20	11	4	55	24	253
手紙	0	1	3	2	1	3	6	3	4	4	1	4	32
その他	241	0	1	0	0	1	232	1	1	0	0	0	477
計	663	530	395	320	288	367	692	281	215	197	263	344	4,555

FAX,e-mail,春と秋のグリーンフェア(中央公園)はその他、洋ランクリニックは来園に記入

表2. 月別・内容別受付件数

項目・月	4	5	6	7	8	9	10	11	12	1	2	3	計
庭木	114	53	50	21	36	52	100	67	40	42	26	34	635
花木	173	139	106	63	51	78	172	36	34	48	48	92	1,040
盆栽	3	6	7	3	3	6	2	1	1	0	1	0	33
果樹	36	44	31	20	24	22	54	25	30	15	26	21	348
草花	165	145	78	84	83	98	190	78	62	34	55	94	1,166
山野草	15	18	7	13	4	12	8	6	3	1	2	9	98
ハーブ・野菜	24	24	13	15	14	10	19	7	4	1	3	4	138
観葉植物	32	32	34	30	19	19	43	24	8	12	26	31	310
サボテン・多肉植物	13	10	8	8	7	12	13	8	10	12	8	11	120
洋ラン	32	14	19	13	9	10	40	11	9	15	52	22	246
ラン(洋ラン以外)	9	12	1	4	2	7	7	6	3	4	1	4	60
その他	47	33	41	46	36	41	44	12	11	13	15	22	361
計	663	530	395	320	288	367	692	281	215	197	263	344	4,555

表3. 月別・作業別受付件数

項目・月	4	5	6	7	8	9	10	11	12	1	2	3	計
管理	220	173	115	98	100	85	245	81	74	83	103	130	1,507
植付・植替	89	63	47	17	19	50	69	47	30	21	22	46	520
病害虫	94	75	40	61	33	51	88	23	23	21	37	33	579
繁殖	50	33	25	19	12	19	33	12	10	13	12	17	255
整枝・剪定	53	55	39	20	15	40	53	18	17	13	15	11	349
施肥	39	18	13	12	17	20	35	7	6	8	10	12	197
その他	118	113	116	93	92	102	169	93	55	38	64	95	1,148
計	663	530	395	320	288	367	692	281	215	197	263	344	4,555

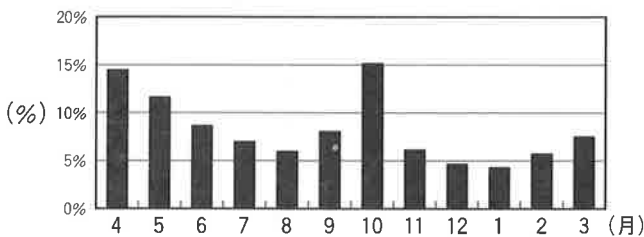


図1. 月別割合

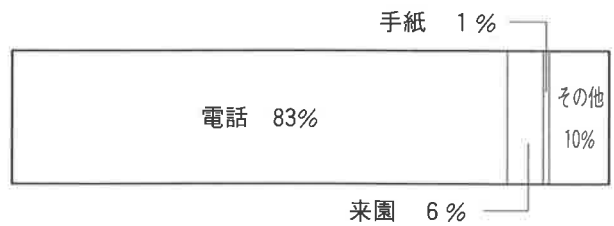


図2 受付方法別割合

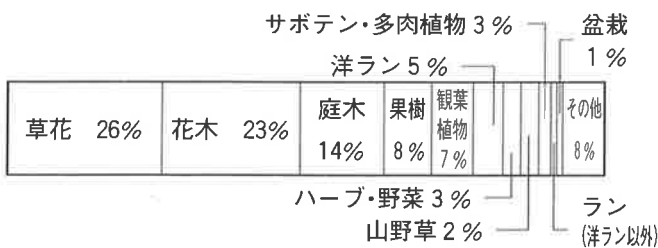


図3. 植物別割合

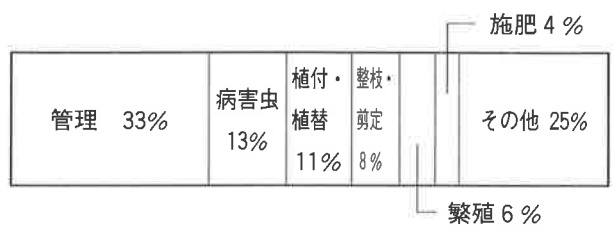


図4. 作業別割合