

平成12年度園芸相談集計記録

富澤まり

平成12年度の受付件数は、3,905件で、その集計結果を表1～3と図1～4に示した。月別相談件数は、例年どおり春と秋に集中した(図1)。その約80%が電話によるものであった。「その他」には関係機関のイベントでの出張園芸相談の件数を記した(図2)。

植物別に見ると、昨年に引き続き、屋外の植物(草花、花木、庭木、果樹、ハーブ・野菜、山野草)に関する相

談が約70%を占めた(図3)。作業別割合では、例年どおり管理に関する相談が多かった(図4)。

平成12年度の園芸相談の特徴は以下のようであった。新しいガーデニング素材として、海外の植物が多く流通するようになり、今まで一般にはあまり使われていない植物(ワイヤープラント、チョコレートコスモス、アメリカンブルーなど)に関する相談が増えた。また、熱帯性の果樹についても手に入りやすくなり、種子からの栽培についての相談が増えたように思う。その他、小・中学生からの質問、学校の総合学習などで行なう調査への対応が増えた。

表1 月別・方法別受付件数

項目・月	4	5	6	7	8	9	10	11	12	1	2	3	計
電話	240	488	403	280	227	347	290	288	129	104	173	257	3,226
来園	7	21	3	0	12	15	19	20	1	2	68	32	200
手紙	3	4	3	3	4	0	2	5	1	3	0	4	32
その他	237	2	0	0	1	1	131	72	2	0	1	0	447
計	487	515	409	283	244	363	442	385	133	109	242	293	3,905

春と秋のグリーンフェアはその他、洋ランクリニックは来園に記入

表2 月別・内容別受付件数

項目・月	4	5	6	7	8	9	10	11	12	1	2	3	計
庭木	79	59	34	51	22	38	42	45	21	14	34	52	491
花木	140	133	125	59	56	63	74	72	16	22	43	61	864
盆栽	2	4	1	0	0	0	2	3	0	2	8	5	27
果樹	20	26	29	13	14	27	34	22	17	7	9	7	225
草花	125	101	102	69	74	106	113	87	29	21	45	70	942
山野草	11	15	8	8	8	15	20	12	5	2	2	3	109
ハーブ・野菜	7	33	22	18	18	23	21	18	4	5	4	6	179
観葉植物	42	40	38	23	20	19	61	52	6	12	19	20	352
サボテン・多肉植物	17	18	6	8	7	18	13	17	6	4	5	5	124
洋ラン	25	35	14	10	4	25	14	18	18	9	51	19	242
ラン(洋ラン以外)	0	5	3	3	2	6	6	6	0	0	3	11	45
その他	19	46	27	21	19	23	42	33	11	11	19	34	305
計	487	515	409	283	244	363	442	385	133	109	242	293	3,905

表3 月別・作業別受付件数

項目・月	4	5	6	7	8	9	10	11	12	1	2	3	計
管理	211	148	132	93	78	119	158	182	62	49	106	148	1,486
植付・植替	78	69	37	25	15	46	67	29	7	6	37	37	453
病害虫	78	81	78	63	49	45	44	48	6	12	29	23	556
繁殖	37	33	30	19	14	25	20	15	3	1	7	13	217
整枝・剪定	19	52	40	20	11	19	30	10	13	3	8	14	239
施肥	14	17	29	13	1	18	16	15	1	7	15	19	165
その他	50	115	63	50	76	91	107	86	41	31	40	39	789
計	487	515	409	283	244	363	442	385	133	109	242	293	3,905

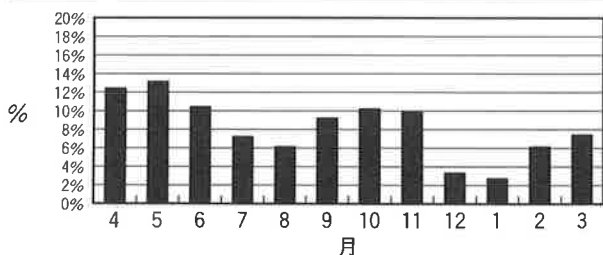


図1 月別割合

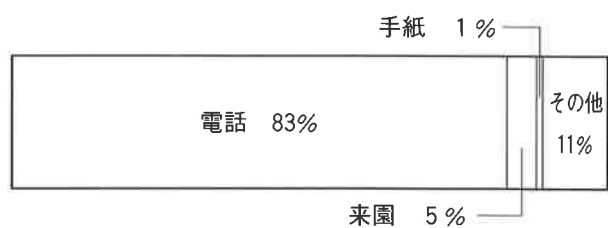


図2 受付方法別割合

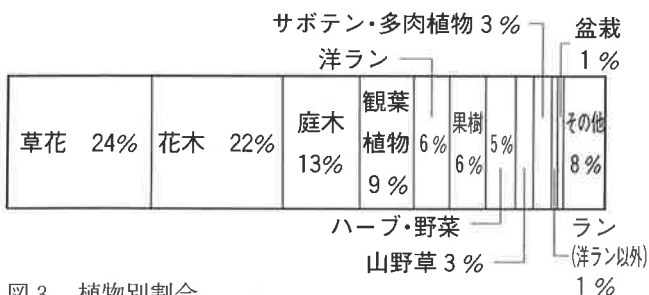


図3 植物別割合

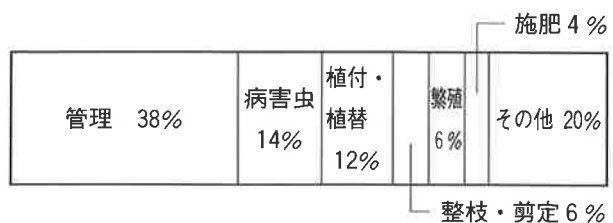


図4 作業別割合