

平成11年度園芸相談集計記録

富澤まり

平成11年度の受付件数は、4,092件で、その集計結果を表1～3と図1～3に示した。月別相談件数は、例年どおり春と秋に集中し（図1）、その約75%が電話によるものであった。また、手紙やファックスによる相談も微増している（図2）。「その他」には関係機関のイベントでの出張園芸相談の件数を記した。植物別に見ると、昨年に引き続き、屋外の

植物（草花、花木、果樹、庭木、山野草、ハーブ・野菜）に関する相談が約70%を占めた（図3）。作業別割合では、例年どおり管理に関する相談が多かった（図4）。

次に平成11年度の園芸相談の特徴を述べる。春にはドラセナなどの観葉植物の開花について、秋にはミョウガの結実に関する質問が多く寄せられた。ミョウガの結実については、例年より秋の気温、湿度（雨）とも高かったためではないか、と推察している。また、食品会社などから食品に混入した植物種子などの同定についての相談も数件、寄せられた。

平成11年度 園芸相談 集計結果

表1. 月別・方法別受付件数

項目・月	4	5	6	7	8	9	10	11	12	1	2	3	計
電 話	332	428	381	248	241	205	367	188	137	175	184	220	3,106
来 園	23	21	15	10	19	17	25	20	7	10	95	13	275
手 紙	24	15	18	10	8	28	27	4	4	4	6	10	158
その他	234	0	0	0	0	0	0	319	0	0	0	0	553
計	613	464	414	268	268	250	419	531	148	189	285	243	4,092

春と秋のグリーンフェアはその他、洋ランクリニックは来園に記入

表2. 月別・内容別受付件数

項目・月	4	5	6	7	8	9	10	11	12	1	2	3	計
庭 木	76	77	58	32	28	38	45	71	17	25	44	35	546
花 木	140	123	92	58	49	34	83	107	39	36	40	49	850
盆 栽	1	2	3	2	0	0	1	3	0	0	0	1	13
果 樹	21	26	18	13	12	15	42	49	9	11	6	12	234
草 花	196	80	108	73	64	64	105	156	32	53	43	52	1,026
山 野 草	18	15	8	5	5	13	7	15	3	2	4	7	102
ハーブ・野菜	12	18	19	21	17	12	28	20	2	6	8	9	172
観葉植物	44	44	29	19	29	20	28	38	19	12	15	23	320
サボテン・多肉	11	4	9	8	10	6	16	18	4	9	2	8	105
洋 ラ ン	45	39	24	11	18	23	28	15	13	18	93	32	359
ラン(洋ラン以外)	2	0	7	1	0	1	3	7	0	2	4	0	27
そ の 他	47	36	39	25	36	24	33	32	10	15	26	15	338
計	613	464	414	268	268	250	419	531	148	189	285	243	4,092

表3. 月別・作業別受付件数

項目・月	4	5	6	7	8	9	10	11	12	1	2	3	計
管 理	231	165	142	89	86	96	126	210	70	74	126	102	1,517
植付・植替	92	51	62	27	42	41	69	66	15	21	33	25	544
病 害 虫	56	69	55	32	41	29	45	75	14	28	36	34	514
繁 殖	38	23	19	17	8	13	18	24	6	7	16	19	208
整枝・剪定	51	33	37	24	9	18	22	38	9	6	19	13	279
施 肥	18	21	19	16	8	4	15	22	4	9	12	8	156
そ の 他	27	102	80	63	74	49	124	96	30	44	43	42	874
計	613	464	414	268	268	250	419	531	148	189	285	243	4,092

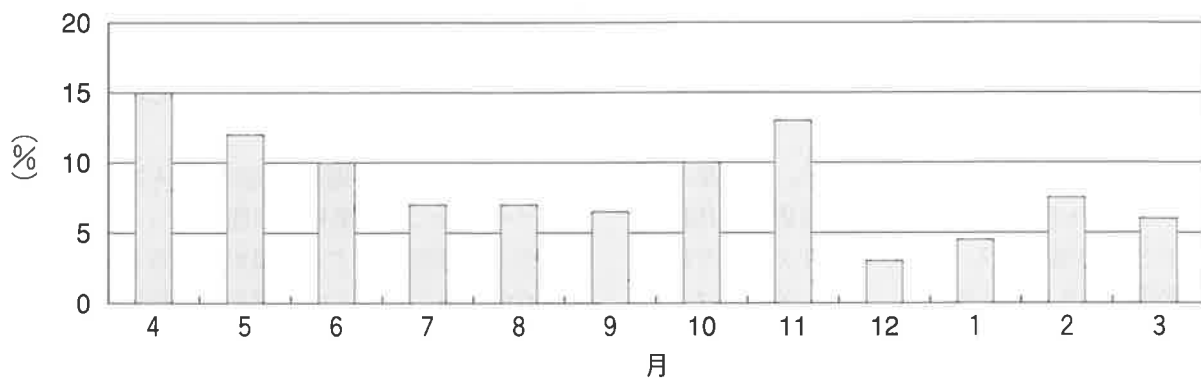


図1. 月別割合

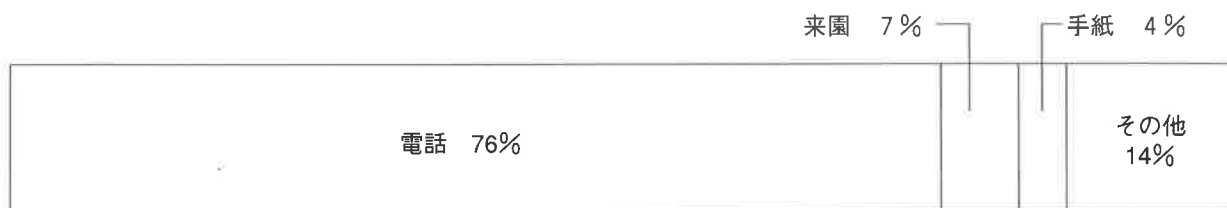


図2. 受付方法別割合

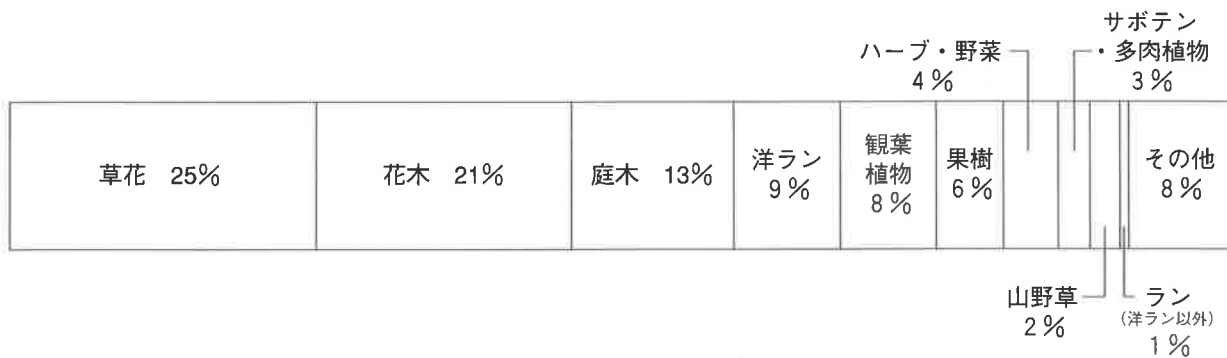


図3. 植物別割合



図4. 作業別割合