

# 平成10年度園芸相談集計記録

尾崎健司

平成10年度の受付件数は、2,578件で、その集計結果を表1～3と図1～3に示した。月別相談件数は、例年どおり春と秋に集中し（図1）、その80%以上が電話によるものであった（図2）。「その他」には関係機関のイベントでの出張園芸相談の件数を記した。植物別に見ると、昨年約40%を占めていた温室の植物（観葉植物・洋ラン）に代って、屋外の

植物（草花・花木果樹・庭木）が約70%を占めた（図3）。作業別割合では、例年どおり管理に関する相談が多く（図4）、特にガーデニングブームで導入された新しい素材植物の育て方についての質問が多かった。

次に平成10年度の園芸相談の特徴を述べる。昨年度に続き、新しい様々な花壇材料が流通するようになり、今まで聞いたことのない名前の植物に関する相談が多く寄せられ、流通名では植物を特定することが難しく、非常に苦労した。

## 平成10年度 園芸相談 集計結果

表1. 月別・方法別受付件数

| 項目・月 | 4   | 5   | 6   | 7   | 8   | 9   | 10  | 11  | 12 | 1  | 2   | 3   | 計     |
|------|-----|-----|-----|-----|-----|-----|-----|-----|----|----|-----|-----|-------|
| 電 話  | 218 | 262 | 320 | 119 | 152 | 174 | 301 | 126 | 69 | 64 | 81  | 181 | 2,067 |
| 来 園  | 10  | 11  | 17  | 3   | 9   | 8   | 18  | 8   | 8  | 23 | 44  | 8   | 167   |
| 手 紙  | 0   | 2   | 3   | 6   | 4   | 6   | 7   | 4   | 1  | 2  | 2   | 2   | 39    |
| その他  | 144 | 0   | 0   | 0   | 0   | 0   | 161 | 0   | 0  | 0  | 0   | 0   | 305   |
| 計    | 372 | 275 | 340 | 128 | 165 | 188 | 487 | 138 | 78 | 89 | 127 | 191 | 2,578 |

表2. 月別・内容別受付件数

| 項目・月  | 4   | 5   | 6   | 7   | 8   | 9   | 10  | 11  | 12 | 1  | 2   | 3   | 計     |
|-------|-----|-----|-----|-----|-----|-----|-----|-----|----|----|-----|-----|-------|
| 庭 木   | 78  | 45  | 73  | 9   | 17  | 21  | 71  | 21  | 15 | 13 | 35  | 12  | 410   |
| 花木・果樹 | 90  | 70  | 79  | 33  | 38  | 44  | 115 | 24  | 25 | 13 | 32  | 44  | 607   |
| 草 花   | 88  | 85  | 114 | 37  | 52  | 48  | 131 | 32  | 19 | 19 | 23  | 62  | 710   |
| 山草・野草 | 19  | 9   | 18  | 1   | 2   | 13  | 21  | 7   | 4  | 2  | 2   | 13  | 111   |
| 観葉植物  | 34  | 30  | 23  | 6   | 24  | 34  | 52  | 16  | 4  | 9  | 10  | 35  | 277   |
| 洋 ラ ン | 35  | 16  | 11  | 10  | 9   | 7   | 22  | 13  | 3  | 32 | 10  | 17  | 185   |
| そ の 他 | 28  | 20  | 22  | 32  | 23  | 21  | 75  | 25  | 8  | 1  | 15  | 8   | 278   |
| 計     | 372 | 275 | 340 | 128 | 165 | 188 | 487 | 138 | 78 | 89 | 127 | 191 | 2,578 |

表3. 月別・作業別受付件数

| 項目・月  | 4   | 5   | 6   | 7   | 8   | 9   | 10  | 11  | 12 | 1  | 2   | 3   | 計     |
|-------|-----|-----|-----|-----|-----|-----|-----|-----|----|----|-----|-----|-------|
| 管 理   | 125 | 95  | 111 | 45  | 44  | 78  | 168 | 53  | 38 | 48 | 53  | 62  | 920   |
| 植付・植替 | 68  | 28  | 42  | 13  | 25  | 20  | 58  | 18  | 7  | 8  | 8   | 39  | 334   |
| 病 害 虫 | 63  | 46  | 57  | 22  | 23  | 26  | 65  | 17  | 10 | 14 | 26  | 8   | 377   |
| 繁 殖   | 28  | 24  | 20  | 12  | 15  | 22  | 28  | 13  | 0  | 3  | 3   | 10  | 178   |
| 整枝・剪定 | 26  | 36  | 31  | 7   | 17  | 13  | 48  | 12  | 7  | 3  | 15  | 14  | 229   |
| 施 肥   | 17  | 12  | 14  | 8   | 7   | 7   | 36  | 5   | 3  | 1  | 11  | 35  | 156   |
| そ の 他 | 45  | 34  | 65  | 21  | 34  | 22  | 84  | 20  | 13 | 12 | 11  | 23  | 384   |
| 計     | 372 | 275 | 340 | 128 | 165 | 188 | 487 | 138 | 78 | 89 | 127 | 191 | 2,578 |

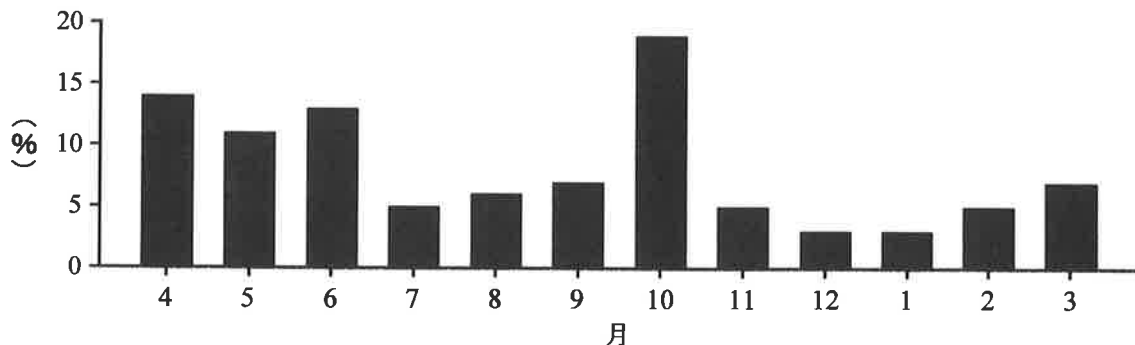


図1. 月別割合

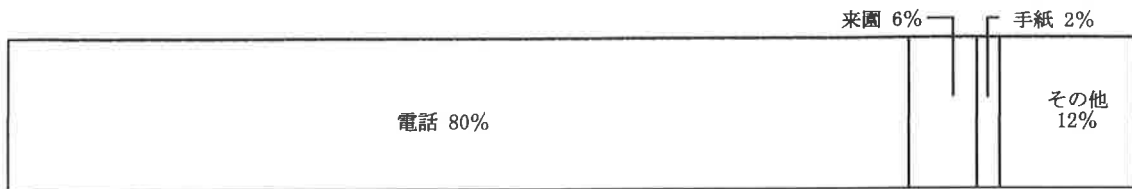


図2. 受付方法別割合

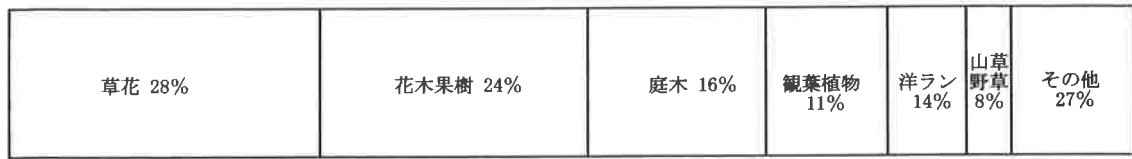


図3. 植物別割合

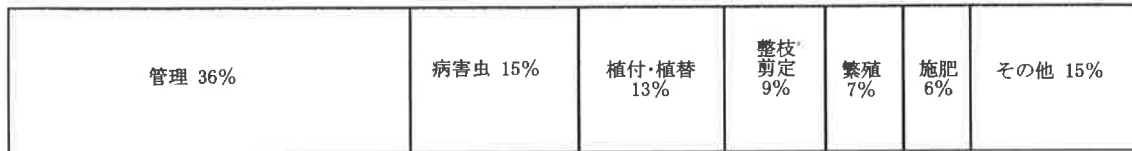


図4. 作業別割合

植生調査及び収集その他  
(平成10年度)

平成11年2月9日～10日  
2・16～17  
3・16～17

東京都  
鹿児島県  
長崎県

(1) 調査

- 植生調査

(2) 収集

- 種子・果実の収集(種子交換用など)

(3) その他

- 園芸学会、他都市類似施設調査、日本植物園協会技術者講習会、国公立園運営会議、緑の相談所連絡会議、ガーデニング共同研究会など、平成10年4月から平成11年3月までに32回、延べ56人が調査を行なった。

◇ 遠隔地

平成10年4月24日～26日 東京都  
5・18～20 静岡県  
6・4～5 岐阜県  
7・7～8 東京都  
9・11～12 東京都  
9・17～18 東京都  
9・23～25 新潟県  
10・5～9 新潟県  
10・11～12 東京都  
10・22～23 京都府  
11・12～13 静岡県  
11・25～26 東京都  
12・11～12 東京都

◇ 広島県内

平成10年5月6日  
5・21～22  
6・15  
7・7～8  
7・18～19  
8・14  
10・2  
10・13  
10・14  
10・15  
10・20  
10・27  
10・28  
12・13  
平成11年2月23日  
3・8

東広島市  
東広島市  
西城町、  
油木町、  
甲奴町  
比婆郡西城町  
比婆郡西城町  
呉市  
呉市  
山県郡戸内町  
山県郡芸北町  
佐伯郡湯来町  
佐伯郡佐伯町・  
吉和村  
廿日市市・  
佐伯郡佐伯町  
佐伯郡佐伯町・  
吉和村  
高田郡八千代町  
高田郡八千代町  
山県郡加計町温井

(尾崎健司 記)