

平成9年度園芸相談集計記録

尾崎 健司

平成9年度の受付件数は、2,837件で、その集計結果を表1～3と図1～3に示した。月別の相談件数は、例年どおり春と秋に集中し、その80%以上が電話によるものであった。「その他」には関係機関のイベントでの出張園芸相談の件数を記した。植物別に見ると、例年約40%を占めていた庭木や花木に関する相談が14%に落ち込み、代わって観葉植物に関する相談が倍増し、24%を占めた。作業別割合では、例年どおり管理に関する相談が多く、特に室内で植物を觀賞する際の注意点等に関する質問が多かった。

次に平成9年度の園芸相談の特徴を述べる。ガーデニングブームの影響で、新しい様々な花壇材料が流通するようになり、今まで聞いたことのない植物に関する相談が多く寄せられた。電話での相談対応に際して、学名や和名を流通名としているものに関しては比較的解答しやすかったが、俗名で流通しているものに関しては、植物を特定することが難しく、非常に苦勞した。日頃から花壇苗を扱う園芸店等に足を運び、流通しているものをチェックしておく必要があると感じた。また、環境問題がクローズアップされているためか、玄関などを飾ったプランターの培養土を再利用する方法や、家庭で出る生ゴミを堆肥として利用する方法などについての相談も寄せられた。

表1. 月別・方法別受付件数

(単位：件)

項目	月	4	5	6	7	8	9	10	11	12	1	2	3	計
電 話		234	286	345	244	157	209	236	172	126	68	143	246	2,466
来 園		11	9	4	4	5	14	8	4	7	22	6	11	105
手 紙		5	7	1	1	1	2	3	3	2	1	3	2	31
そ の 他		235	0	0	0	0	0	0	0	0	0	0	0	235
計		485	302	350	249	163	225	247	179	135	91	152	259	2,837

表2. 月別・植物別受付件数

(単位：件)

項目	月	4	5	6	7	8	9	10	11	12	1	2	3	計
庭 木		68	34	53	29	33	27	32	23	15	13	27	37	391
花木・果樹		163	94	88	56	39	66	58	53	33	10	47	67	774
草 花		113	104	96	65	36	10	70	44	33	21	32	68	692
山草・野草		11	1	20	15	4	57	17	6	4	18	4	8	165
観葉植物		44	17	20	30	14	23	16	11	16	7	17	23	238
洋 ラ ン		53	26	22	15	11	18	17	10	17	13	18	21	241
そ の 他		33	26	51	39	26	24	37	32	17	9	7	35	336
計		485	302	350	249	163	225	247	179	135	91	152	259	2,837

表3. 月別・作業別受付件数

(単位：件)

項目	月	4	5	6	7	8	9	10	11	12	1	2	3	計
管 理		176	115	92	89	47	68	81	60	63	40	52	84	967
植付・植替		75	35	55	30	13	33	46	31	14	4	24	38	398
病 虫 害		70	55	75	44	35	39	26	9	13	10	22	23	421
繁 殖		29	29	20	13	11	15	17	16	6	1	12	20	189
整技・剪定		30	22	40	19	15	17	12	7	5	1	9	17	194
施 肥		28	7	9	9	7	4	6	3	7	0	12	21	113
そ の 他		77	39	59	45	35	49	59	53	27	35	21	56	555
計		485	302	350	249	163	225	247	179	135	91	152	259	2,837

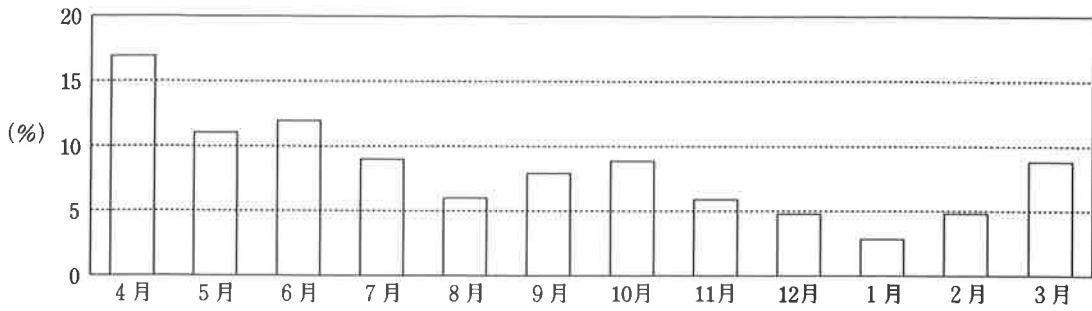


図1. 月別割合



図2. 受付方法別割合



図3. 植物別割合



図4. 作業別割合