

科名	和名	注文件数	注文先国名 (注文ヶ所数。1ヶ所の場合は記入せず。)
スミレ	アリアケスミレ	5	イギリス、オランダ、デンマーク、フランス(2)
ク	リュウキウシロスミレ	6	イギリス、ベルギー、デンマーク、フランス(2)、アメリカ
ク	テリハタチツボスミレ	7	フランス(3)、オランダ、デンマーク、ハンガリー、アメリカ
ク	タチツボスミレ	8	イギリス、オランダ(2)、デンマーク、フランス(3)、アメリカ
ク	コスミレ	8	フランス(2)、オランダ、デンマーク、ベルギー、ドイツ、ハンガリー、アメリカ
ク	オオタチツボスミレ	6	デンマーク、ドイツ、フランス(3)、アメリカ
ク	ニシキスミレ	7	イギリス、デンマーク、フランス(2)、オランダ、ドイツ、アメリカ
ク	アツバスミレ	5	イギリス、ベルギー、デンマーク、オランダ、アメリカ
ク	ヒメスミレ	6	デンマーク、ベルギー、フランス(2)、ハンガリー、アメリカ
ク	シロバナスミレ	7	フランス(4)、オランダ、デンマーク、アメリカ
ク	イヌガタケスミレ	4	デンマーク、ドイツ、フランス、アメリカ
ク	マルバスミレ	8	オーストリア、オランダ(2)、デンマーク、ドイツ、フランス(2)、アメリカ
ク	ヒナスミレ	7	イギリス、オランダ、デンマーク、ドイツ、フランス(2)、アメリカ
ク	スミレサイシン	8	イギリス、オランダ(2)、デンマーク、フランス(3)、アメリカ
ク	ニョイスミレ	7	イギリス、オランダ(2)、デンマーク、フランス(2)、アメリカ
ク	シロノジスミレ	7	フランス(2)、デンマーク、オランダ、ドイツ、ハンガリー、アメリカ
ブドウ	ノブドウ	7	ベルギー(2)、オランダ、フランス、トルコ、ロシア、ポーランド
ク	サンカクツル	4	オランダ、フランス(2)、ロシア
ツユクサ	ヤブミョウガ	0	
ヤマノイモ	ヤマノイモ	1	オランダ
ク	カエデコロ	3	スイス、オランダ、ハンガリー
イネ	ジュズダマ	4	ベルギー(2)、ドイツ、スウェーデン
ク	チヂミザサ	4	ベルギー、ドイツ(3)
ク	チカラシバ	1	フランス
ク	タキキビ	0	
アヤメ	ヒオウギ	4	ポルトガル、ドイツ(2)、デンマーク
ユリ	ミヤマラッキョウ	5	フランス、デンマーク、スウェーデン、ドイツ、オランダ
ク	イトラッキョウ	6	フランス、ドイツ、デンマーク、スウェーデン、チェコ、オランダ
ク	オオバギボウシ	15	ベルギー(2)、フランス、ポルトガル、オーストリア、ドイツ、デンマーク、スイス、ブルガリア、ロシア、ポーランド、オランダ、スペイン、ラトビア、スロバキア
ク	ノギラン	5	フランス(3)、ドイツ(2)
ク	ノシラン	5	フランス、スウェーデン、オーストリア、トルコ、ドイツ
ク	オオナルコユリ	6	フランス、ベルギー、ロシア、ドイツ、オランダ、アメリカ
ク	サルトリイバラ	3	ポルトガル、フランス、ロシア
ラン	シラン	4	ベルギー、ドイツ、アイルランド、ハンガリー
ク	サイハイラン	6	ドイツ(3)、オランダ、ベルギー、ハンガリー

平成8年度園芸相談集計記録

尾崎 健司

平成8年度の受付件数は、2,146件で、その集計結果を表1～3と図1～5に示した。月別の相談件数は、春と秋に集中し、夏、冬は少なかった。例年では5月が相談件数のピークであったが、平成8年度は1か月早い4月がピークとなった。受付方法は、約80%が電話であった。植物別にみると、花木・果樹や草花の相談が50%以上を占め、ガーデニングブームの影響

か、鉢植えに向く植物に関する相談が多かった。作業別割合は、植物の管理に関する問い合わせが最も多く、育て方、冬越しの方法などを中心としたものであった。

また、平成9年3月15日(土)～3月30日(日)まで'97春のラン展を開催し、期間中、会場内で「洋ランクリニック」を開いた。その集計結果を図5に示した。相談件数は73件と、前回の半分程度であった。その中で、今回もデンドロビウム、シンビジウムに関する相談が多く、合わせると50%以上を占めた。洋ランの栽培に関するリーフレットを配付したが、持ち帰る人が非常に多かったのが印象的であった。

表1. 月別・方法別受付件数

(単位: 件)

項目 \ 月	4	5	6	7	8	9	10	11	12	1	2	3	計
電 話	196	226	218	191	141	147	181	155	68	57	78	91	1,749
来 園	61	5	3	5	6	7	8	3	4	2	2	4	110
手 紙	3	2	1	1	3	12	4	0	0	0	0	1	27
そ の 他	117	0	0	0	0	0	0	70	0	0	0	73	260
計	377	233	222	197	150	166	193	228	72	59	80	169	2,146

表2. 月別・植物別受付件数

(単位: 件)

項目 \ 月	4	5	6	7	8	9	10	11	12	1	2	3	計
庭 木	43	19	21	24	22	18	16	44	8	13	12	7	247
花木・果樹	94	82	76	70	22	47	54	35	15	17	25	33	570
草 花	74	68	68	52	46	56	53	58	23	15	17	29	559
山草・野草	10	18	5	1	6	6	4	7	1	0	3	3	64
観葉植物	43	20	8	17	20	11	14	26	8	5	7	7	186
洋 ラ ン	48	7	21	11	10	12	15	36	9	3	10	85	267
そ の 他	65	19	23	22	24	16	37	22	8	6	6	5	253
計	377	233	222	197	150	166	193	228	72	59	80	169	2,146

表3. 月別・作業別受付件数

(単位: 件)

項目 \ 月	4	5	6	7	8	9	10	11	12	1	2	3	計
管 理	103	55	65	55	42	42	48	75	27	18	36	77	643
植付・植替	55	40	30	32	9	24	27	41	4	6	6	37	311
病 虫 害	26	42	25	31	21	10	24	27	9	7	10	8	240
繁 殖	27	21	16	6	3	12	20	14	4	5	4	11	143
整枝・剪定	21	21	17	13	9	22	13	15	4	6	3	10	154
施 肥	27	4	8	8	4	7	11	6	1	6	5	12	99
そ の 他	118	50	61	52	62	49	50	50	23	11	16	14	556
計	377	233	222	197	150	166	193	228	72	59	80	169	2,146

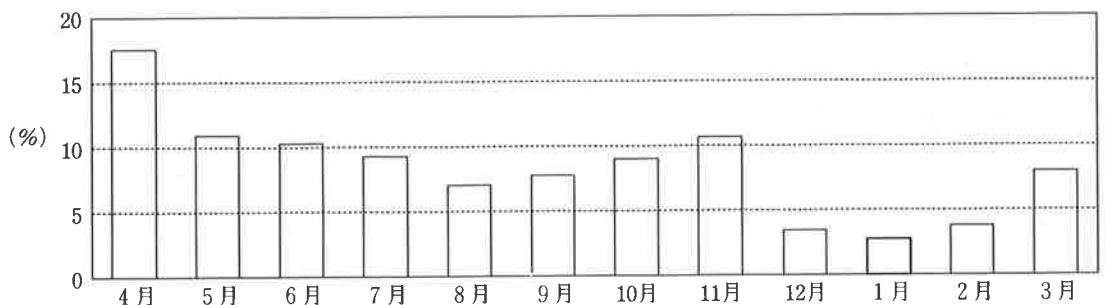


図1. 月別相談割合

電話 81.5%	来園 5.1%	手紙 1.3%	その他 12.1%
----------	---------	---------	-----------

図 2. 受付方法別割合

花木・果樹 26.6%	草花 26.0%	洋ラン 12.4%	庭木 11.5%	観葉植物 8.7%	山草・野草 3.0%	その他 11.8%
-------------	----------	-----------	----------	-----------	------------	-----------

図 3. 植物別割合

管理 29.9%	植付・植替 14.9%	病虫害 11.2%	整枝・剪定 7.2%	繁殖 6.7%	施肥 4.0%	その他 25.9%
----------	-------------	-----------	------------	---------	---------	-----------

図 4. 作業別割合

デンドロビウム 28%	シンビジウム 24%	ファレノプシス 12%	カトレヤ 7%	パフィオペディルム 7%	オンシジウム 3%	その他のラン 9.1%	その他 7%
-------------	------------	-------------	---------	--------------	-----------	-------------	--------

図 5. 洋ランクリニック植物別割合 (総受付件数73件)