

## フクシア温室内に展示した野生ラン

濱 谷 修 一

1997年3月15日から、以前、ペゴニア温室として使用していた温室を「フクシア温室」として改装オープンした。この温室の詳細については、本号内別項の、「フクシア温室の植栽状況と導入記録（島田・花野）」に譲るが、最大の特徴として、夏季に冷房を行っていることが挙げられる。

当園には、約1,500種類の野生ランのコレクションがあるが、人工交配種を含めて、大温室内のラン展示スペースに展示するか、ラン展期間中に展示することにより、来園者にランを紹介してきた。

しかし、大温室は展示スペースが非常に大きいため、大型種でなければ展示効果が得られず、しかも、小さな種は盗難の恐れもあり、展示することができなかった。また、ラン展は小さなランを効果的に紹介することが可能であるが、一年のごくわずかな期間しか開催されないため、期間外に開花した株を展示することができなかった。さらに、夏季においては、冷涼な気候を好む熱帯高地産のランを冷房設備の無い温室に展示することは困難であった。

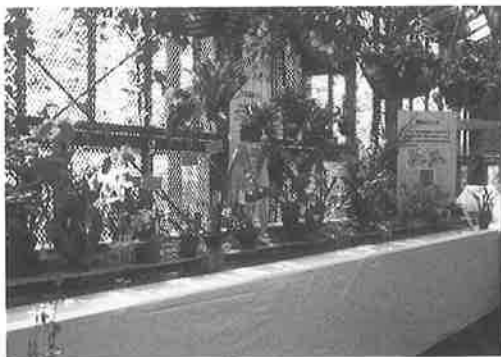
これらの問題点を少しでも解決するために、フクシア温室の一角を使用し、野生ランを常時展示するスペースを設けた。展示スペースは、約1m×約6mの棚と、約1.5m×約4mの棚、および温室内の空いた空間とし、単鉢で並べて

ランを飾った。原産地、属の同じものはできるだけ集めて配置した。また、展示効果の向上と盗難防止を兼ねて、小さい鉢に植えられているものは展示ケース内に配置した。

今回は1997年3月15日から11月30日にかけて展示した種について報告する。表1、表2、表3にはそれぞれ3月～5月、6月～8月、9月～11月に展示した種を示し、その種が展示されていた日付け（調査日）のところに○印を記した。

この期間中には延べ約550種の野生ランを展示することができた。連続して展示できる期間が種により大きく異なったが、短いものでは1週間以下、長いものでは半年に及ぶものがあった。なお、○印が連続していない種があるが、一旦開花を終えた株から次の花が開花し、同じ株を再び展示した場合と、異なる株が時期をずらして開花した場合の両方が含まれている。また、同じ種の異なる株が同時に開花した場合、数株展示したことがあるが、株によって開花期間が若干異なったので、連続した○印の期間は1株の開花期間を表しているとは限らない。

この度ランの展示スペースを新設することにより、これまで開花しても展示できなかった珍しいランを、入園者に常時紹介することができるようになったのは大きな進歩であったと思う。しかし、実際には、同居するフクシアの鮮やかさに負けてランの花が目立たない、せっかく展示しても珍しいランであることがわかってもらえない等の問題点が認められた。今後の課題として、飾っているランをより入園者にアピールする方法を検討するとともに、将来的にはラン専用の展示温室を新設する必要性を強く感じた。



フクシア温室内の野生ラン展示風景

表1 3月～5月の展示状況

植物名	栽培場	3月		4月				5月		
		20日	29日	8日	15日	22日	29日	5日	14日	22日
Ada	aurantiaca	B	○							
Acrangis	fastuosa	C	○	○						
Aerides	fieldingii	A							○	○
Aerides	krabiense	A	○	○	○					
Aerides	multiflora	A								○
Aerides	quinquevulnerum var. purpuratum	A	○							
Amitostigma	keiskei	G					○			
Amitostigma	lepidum	F			○					
Anguloa	clowesii	B						○	○	○
Anguloa	rueckeri	B					○	○	○	○
Appendicula	elegans	C	○							
Arpophyllum	cardinale	C			○	○				
Arundina	bambusifolia	C								
Ascocentrum	curvifolium	A	○	○	○				○	○
Barbosella	dorichorhiza	B	○							
Bifrenalia	harrisoniae	B,C,E	○	○	○	○	○			
Bifrenalia	inodora	C					○			
Bletia	purpurea	D						○		
Brassia	arcuigera	C								○
Brassia	lawrenceana form. longissima	C					○			○
Broughtonia	sanguinea alba	C					○			
Bulbophyllum	auratum	C	○							
Bulbophyllum	falcatum	C		○						
Bulbophyllum	lasiochilum	C	○	○	○	○				
Bulbophyllum	minutum	C			○	○	○			○
Bulbophyllum	picturatum	C								○
Bulbophyllum	wendlandianum	C,D	○	○	○	○				
Cadetia	taylori	C		○			○			○
Calanthe	amamiana	F	○	○						
Calanthe	arismaefolia	A	○							
Calanthe	discolor var. tokunoshimensis	F	○							
Calanthe	elmeri	C	○							
Calanthe	hennisii	C	○	○	○					
Calanthe	rubens	C	○	○	○	○	○			
Calanthe	vestita	C			○					
Cattleya	aurantiaca	C	○	○	○					
Cattleya	gaskelliana	C					○			
Cattleya	gigas	C						○		
Cattleya	intermedia	C	○					○	○	○
Cattleya	labiata	C								○
Cattleya	labiata var. lueddemanniana	C	○	○	○					
Cattleya	labiata var. mendelii	C					○	○	○	○
Cattleya	labiata var. warneri coerulea	C					○			
Cattleya	lawrenceana	C				○	○			
Cattleya	porphyroglossa	C					○			
Cattleya	schilleriana	C				○				
Cattleya	skinneri	C	○							
Cattleya	skinneri alba	C			○	○	○			
Cattleya	walkeriana alba	C	○							
Cattleya	x guatemalensis	C	○							
Chondrorhyncha	discolor	B	○					○		
Chysis	aurea	C	○							
Coelia	triplicata	C	○							
Coelogyne	corymbosa	C,E	○	○	○	○				
Coelogyne	flaccida	E					○			
Coelogyne	merillii	B				○				

植物名	栽培場	3月		4月				5月		
		20日	29日	8日	15日	22日	29日	5日	14日	22日
Condylago	rodrigoii	B	○	○	○	○				
Cryptochilus	sanguinea	B,E								○
Cryptops	elatus	A,C	○	○	○	○				○
Cymbidium	floribundum var. pumilum	F					○			
Cymbidium	goeringii	F	○	○						
Cymbidium	sinense	F	○							
Cymbidium	tigrinum	B								○
Cypripedium	debile	F				○	○	○	○	○
Cypripedium	japonicum (タイワンクマガイソウ)	F	○							
Cypripedium	japonicum (クマガイソウ)	G				○	○			
Cypripedium	macranthum	G								○
Cypripedium	macranthum var. hotei-afumorianum	G								○
Dendrobium	abberans	C			○	○	○			
Dendrobium	aduncum	C								○
Dendrobium	aggregatum var. jenkinsii	C				○				
Dendrobium	aggregatum var. majus	C	○							
Dendrobium	albosanguineum	C	○	○	○	○				
Dendrobium	anomaseum	C	○	○	○	○				
Dendrobium	anomaseum album	C	○	○	○	○				
Dendrobium	atroviolaceum	C	○	○	○	○	○			
Dendrobium	bictoriae-reginae	B					○			
Dendrobium	chrysoxum	C	○	○	○	○	○			
Dendrobium	clavatum	C		○						○
Dendrobium	crepidatum	C					○			
Dendrobium	cyanocentrum	B	○	○	○	○	○			
Dendrobium	dixanthum	C				○				
Dendrobium	draconis	B			○	○	○			
Dendrobium	farmerii	C				○				
Dendrobium	fimbriatum	C				○				
Dendrobium	findleyanum	C			○	○	○			
Dendrobium	fleckeri	C	○							
Dendrobium	formosum var. giganteum	C	○	○	○	○	○			○
Dendrobium	friedricksianum	C			○	○	○			○
Dendrobium	gibsonii	C				○	○			
Dendrobium	gracilicaule	C	○							
Dendrobium	gregus	C	○	○	○					
Dendrobium	hancockii	C	○			○	○			
Dendrobium	harveyanum	C	○							
Dendrobium	hildebrandii	C	○			○	○			○
Dendrobium	infundibulum var. jamesianum	C	○				○			
Dendrobium	lawesii	B	○			○				
Dendrobium	lichenastrum	C	○	○	○	○	○			
Dendrobium	linguiforme	C				○				
Dendrobium	loddigesii	C	○	○	○					
Dendrobium	macraei	E				○				
Dendrobium	miyakei	C				○				
Dendrobium	moniliforme	F					○	○	○	○
Dendrobium	mooreanum	B	○	○	○					
Dendrobium	papilio	C								○
Dendrobium	parcum	C	○	○	○	○	○			
Dendrobium	parishii	C			○	○	○	○	○	○
Dendrobium	phlox	B				○				
Dendrobium	piarardii	C,D	○	○	○	○				○
Dendrobium	plicatile	E				○				
Dendrobium	primulinum	C	○							

\* A : 最低20℃ (25℃以上で天窓開く) B : 冬季最低15℃ (夏季昼温25℃、夜温15℃を目標に冷房)、C : 最低15℃ (25℃以上で天窓開く)、D : 最低12℃ (25℃以上で天窓開く)、E : 最低12℃ 125℃以上で天窓開く、夏季は屋外で栽培、F : 最低3℃ (ビニルハウス)、G : 屋外

植物名		栽培場	3月		4月				5月					
			20日	29日	8日	15日	22日	29日	5日	14日	22日			
Dendrobium	primulinum var giganteum	C	○											
Dendrobium	pulchellum	C, E				○	○							
Dendrobium	quincecostatum	B		○	○	○	○							○
Dendrobium	revolutum	C	○	○										
Dendrobium	secundum	C	○	○	○	○	○							
Dendrobium	sophronites	B	○	○	○	○	○							○
Dendrobium	speciosum	F	○	○	○	○	○							
Dendrobium	strebloceras	C	○	○	○	○	○							
Dendrobium	suaavissimum	C				○								
Dendrobium	thyrsoiflorum	F												○
Dendrobium	tortile	C	○	○	○	○								
Dendrobium	transparens	C			○	○								
Dendrobium	trigonopus	C	○	○	○	○	○							
Dendrobium	uniflorum	C				○								
Dendrobium	veixillarius	B				○	○							
Dendrobium	victoriae-reginae	B				○	○	○	○	○	○			
Dendrobium	williamsianum	C				○								
Dendrobium	williamsonii	C	○	○	○	○	○							
Dendrobium	x superbiens	C	○	○	○	○	○							
Dendrobium	xantocentrum	C	○											
Dendrobium	hildebrandii	C			○									
Diothoraea	heterothonaea	B								○				
Diplocaulabium	chrysoyropsis	C	○	○										
Diuris	punctata	F				○	○							
Dracula	astuta	B												○
Dracula	bella	B	○			○								
Dracula	chimaera	B		○									○	○
Dracula	robredorum	B				○								
Dracula	severva	B					○							
Dracula	trinema	B		○										
Dracula	vampira	B				○								
Dracula	venefica	B								○				
Epidendrum	allemanioides	C	○	○	○	○	○							
Epidendrum	atropurpureum	C				○	○							○
Epidendrum	atropurpureum var. lionetianum	C					○							
Epidendrum	bracescens	C		○										
Epidendrum	cappartianum	C		○										
Epidendrum	capricornu	C			○	○	○							
Epidendrum	ceratistes	C					○							○
Epidendrum	falcatum	C										○	○	
Epidendrum	hanburii	C			○	○								
Epidendrum	linearifolioides	C												○
Epidendrum	marmoratum	B	○											
Epidendrum	medusa	B												○
Epidendrum	pentotis	C												○
Epidendrum	peperomia	C	○	○	○	○	○							
Epidendrum	prismatocarpum	C												○
Epidendrum	pseudepidendrum	C		○	○	○	○							○
Epidendrum	pseudo-walsii	C	○	○										
Epidendrum	ramosum	C		○										
Epidendrum	rigidum	C												○
Epidendrum	spatella	C					○	○						
Epidendrum	strobilifolium	C		○	○	○	○							
Epidendrum	vitellinum	B		○	○	○	○							
Epigeneium	cymbidioides	C	○	○	○	○	○							
Epigeneium	lyonii	E								○				
Eria	bogoriensis	D												○
Eria	pachystachia	D												○
Gongora	armeniaca	C												○
Gongora	quinquenervis	C												○
Grammatophyllum	stapeliiflorum	C												○
Jumellea	arachnantha	C	○											

植物名		栽培場	3月		4月				5月					
			20日	29日	8日	15日	22日	29日	5日	14日	22日			
Jumellea	sagittata	C	○	○	○									
Kalimpongia	narajitii	B			○	○								
Laelia	gracilis	C											○	
Laelia	purpurata	C											○	○
Laelia	sincorana	C											○	
Lepanthes	ovalis	B		○										
Lepanthopsis	pulchella	B		○						○				
Liparis	formosana	C	○											
Lockhartia	lunifera	C		○	○	○	○	○						○
Lycaste	aromatica	B, E				○	○							○
Lycaste	campbellii	B											○	
Lycaste	cruenta	B	○	○	○	○	○							
Lycaste	dowiana	B												○
Lycaste	locusta	B	○	○	○	○	○							○
Lycaste	schilleriana	B		○	○									
Malaxis	latifolia	C										○	○	
Masdevallia	bulbophyllopsis	B	○	○	○	○	○							
Masdevallia	caloptera	B		○										
Masdevallia	coccinea alba	B										○	○	○
Masdevallia	corniculata	B										○		
Masdevallia	geminiflora	B					○							
Masdevallia	infracta	B		○						○				
Masdevallia	jeminiflora	B								○				
Masdevallia	leptoura	B	○											
Masdevallia	maculata	B	○				○	○						○
Masdevallia	xanthodactyla	B		○	○	○	○							
Maxillaria	arbuscula	C												○
Maxillaria	punctata	C	○											
Maxillaria	strobilii	B		○										
Maxillaria	tenuifolia	C								○				
Maxillaria	variabilis	B, C	○	○	○	○	○	○	○	○	○	○	○	○
Micropera	rostrata	A											○	○
Microstis	parviflora	F										○		○
Miltonia	flavescens	E		○	○	○	○							
Miltonia	phalaenopsis	B		○	○	○	○							○
Miltonia	spectabilis	B, C		○	○	○	○							
Miltonia	vexillaria	B	○	○	○	○	○	○	○	○	○	○	○	○
Mormolyca	ringens	E												○
Odontoglossum	epidendroides	B								○				
Odontoglossum	majale	B		○	○	○								
Odontoglossum	pescatorei	B					○							
Odontoglossum	subcruciforme	B										○	○	○
Oncidium	ampliatum	C	○	○	○	○	○							
Oncidium	ansiferum	C					○	○						
Oncidium	baueri	C	○	○	○									
Oncidium	cheiophorum	C								○				
Oncidium	concolor	B								○	○			
Oncidium	hastilabium	B												○
Oncidium	istumii	C	○	○	○	○	○							
Oncidium	maculatum	B										○	○	○
Oncidium	marshallianum	B								○	○			
Oncidium	meirax	B	○	○	○	○	○							
Oncidium	papilio	B, C		○	○	○								
Oncidium	phymatochilum	C										○	○	○
Oncidium	stenotis	C											○	
Panisea	uniflora	B	○	○	○	○								
Paphiopedilum	armeniicum	C	○											
Paphiopedilum	barbatum	C												○
Paphiopedilum	callosum	C	○	○	○	○	○							○
Paphiopedilum	concolor	C												○
Paphiopedilum	delenatii	C, F	○											
Paphiopedilum	fowleii	C												○
Paphiopedilum	glaucophyllum	C		○	○	○	○	○	○	○	○	○	○	○

表2 6月～8月の展示状況

植物名	栽培場	3月			4月				5月			
		20日	29日	8日	15日	22日	29日	5日	14日	22日		
Paphiopedilum haynaldianum	A											
Paphiopedilum hirsutissimum	C			○	○	○	○	○	○	○	○	○
Paphiopedilum malipoense	C	○		○								
Paphiopedilum niveum	C			○	○	○	○	○	○	○	○	○
Paphiopedilum papuanum	B			○	○	○						
Paphiopedilum philippinense	C	○										
Paphiopedilum richardianum	C											○
Paphiopedilum rothschildianum	A	○										
Paphiopedilum sublaeve	C											○
Paphiopedilum sukhakulii	C	○	○	○	○	○	○	○				
Paphiopedilum urbanianum	C	○		○								
Paphiopedilum villosum	C	○										
Paphiopedilum viosscens	C		○	○	○	○	○	○	○	○	○	○
Phaius flavus	F										○	○
Phaius tancarvilleae	E	○										
Phalaenopsis aphrodite	C	○	○	○								
Phalaenopsis fuscata	C										○	
Phalaenopsis intermedia	C		○	○	○							
Phalaenopsis lueddemanniana	C				○	○						
Phalaenopsis manni	C	○	○	○	○	○	○	○	○	○	○	○
Phalaenopsis mariae	C		○	○	○	○	○	○	○	○	○	○
Phalaenopsis parishii var. lobbii	C		○									
Phalaenopsis schilleriana	C	○	○	○	○	○	○	○	○	○	○	○
Phalaenopsis stuartiana	C		○	○								
Phalaenopsis sumatrana	C										○	○
Phalaenopsis x leuchorroda	C	○	○	○	○	○	○	○	○	○	○	○
Pholidota chinensis	C	○										
Physosiphon tubatus	B			○	○	○						○
Platystele pteroglossa	B		○									
Pleurothallis angustifolia	B		○									
Pleurothallis arcuata	B				○	○						
Pleurothallis circumplexa	B	○										
Pleurothallis dodsonii	B		○									
Pleurothallis immersa	B	○	○	○	○	○						
Pleurothallis janaeae	B											○
Pleurothallis minutalis	B	○	○									
Pleurothallis quadrifida	B							○				
Pleurothallis sclerophylla	B		○	○								
Pleurothallis serripetala	B		○									
Pncidium papilio	B				○							
Pogonia japonica	G											○
Pomatocalpa setulense	C		○	○	○	○						
Ponerorchis chidori	B											
Renanthella imschootiana	A	○	○									
Restrepia elegans	C	○	○	○	○							
Saccolabium ampliaceum var. aurantiacum	C		○									
Scaphosepalum pulvinara	B		○	○	○	○						
Scaphyglottis punctulata	B,C	○										
Schomburgkia undulata	C	○										
Sedira japonica	A			○								
Sobralia decora	C											○
Sobralia xantholeuca	C											○
Sophronitis coccinea	B	○	○	○	○	○	○	○	○	○	○	○
Staurochilus dawsoniana	B				○	○						
Symphyglossum sanguineum	B							○	○	○	○	○
Thelymitra rubra	F				○							
Triastella huebneri	B											○
Trichiglotis luchuensis	A	○	○	○	○	○						
Trichophila coccinea	C		○	○								
Vanda teres	E							○				
Vandopsis parishii	A		○	○	○	○						○

植物名	栽培場	6月		7月		8月		
		12日	25日	9日	19日	4日	15日	30日
Aerides falcatum var. houlettianum	A,C				○	○		
Aerides multiflora	A,C			○	○			
Aerides odorata	A							○
Angraecum equians	C		○	○				
Angraecum infundibulare	A							○
Anguloa clowesii	B				○	○	○	○
Anguloa uniflora	B				○	○	○	○
Appendicula reflexa	D			○		○	○	○
Bothriochilus macrostachyus	E						○	
Brassavola neglecta	C				○	○		
Brassavola ovaliformis	C			○	○			
Brassia arcuigera	C		○					
Brassia bidens	C							○
Bulbophyllum dearci	C							○
Calanthe x dominii	F				○			
Cattleya bowringiana	C							○
Cattleya forbesii	C			○				○
Cattleya labiata var. labiata	C							○
Cattleya loddigesii	C			○				
Cattleya maxima	C	○						
Cattleya velutina	C							○
Cochlidia noetzeliana	B	○						
Cochlidia rosea	B			○	○	○	○	○
Coelogyne dayana	C,E						○	○
Coelogyne pandulata	C,E	○	○	○				
Condylogo rodrigoii	B	○						
Cryptochilus sanguinea	C	○	○					
Cryptopus elatus	C	○						
Cymbidium chloranthum	D				○			
Cymbidium niveo-marginatum	C							○
Dendrobium aduncum	C	○	○	○				
Dendrobium antennatum	E							○
Dendrobium chrysotoxum	C	○						
Dendrobium cyanocentrum	B							○
Dendrobium delacourii	C,E			○	○	○	○	○
Dendrobium farmerii	C		○					
Dendrobium flaviflorum	C	○						
Dendrobium formosum var. giganteum	C	○						
Dendrobium hasseltii	C	○		○				
Dendrobium lawesii	B	○	○	○	○	○	○	○
Dendrobium miyakei	C	○						
Dendrobium papilio	B			○	○			
Dendrobium pulchellum	C	○			○			
Dendrobium ramosii	B						○	
Dendrobium sophronites	B	○	○	○	○	○	○	○
Dendrobium tosaense	F	○			○	○		
Dendrobium vexillarius	B							○
Dendrobium victoriae-reginae	B	○	○	○	○	○	○	○
Dendrobium virgineum	C							
Dendrochilum cobbianum	E							○
Dimorphorchis lowii	A			○	○			
Dracula astuta	B	○	○					○
Dracula chimaera	B	○	○	○				
Dracula felix	B							
Dracula robedorum	B			○				○
Dracula venefica	B		○	○	○	○	○	○

\*記号の表す意味は、第1表に準ずる。

植物名	※栽培場	6月		7月		8月		
		12日	25日	9日	19日	4日	15日	30日
Epidendrum	ciliare	C						
Epidendrum	cochleatum	C			○	○		○
Epidendrum	falcatum	C	○	○				
Epidendrum	hanburii	C			○	○		
Epidendrum	linearifolioides	C	○					
Epidendrum	medusa	C	○					
Epidendrum	odoratissimum	C, E		○	○	○	○	○
Epidendrum	patens	C					○	○
Epidendrum	pentotis	C	○	○				
Epidendrum	prismatocarpum	C	○	○	○	○		
Epidendrum	pseudepidendrum	C	○	○	○	○		
Epidendrum	radiatum	C, E			○	○		○
Epidendrum	rhynchophora	C					○	○
Epidendrum	rigidum	C, E	○	○	○			
Epidendrum	selligerum	C	○	○	○			
Epidendrum	steinbachii	C				○	○	○
Grammatophyllum	scriptum	A		○	○	○	○	○
Grammatophyllum	stapeliiiflorum	C	○					
Habenaria	dentata	F						○
Habenaria	radiata	G						○
Habenaria	rhodocheila	C			○	○	○	○
Laelia	fidensis	C			○			
Laelia	lucisiana	C						○
Laelia	pumila	C						○
Laelia	purpurata	C			○			
Laelia	tenebrosa	C			○			
Liparis	formosana	C	○					
Lochneria	oerstedii	C		○	○		○	○
Lycaste	aromatica	B	○	○				
Lycaste	cruenta	B			○	○	○	
Lycaste	denningiana	B				○	○	
Lycaste	dyeriana	B						
Lycaste	fimbriata	B				○	○	○
Lycaste	locusta	B	○					
Lycaste	macrophylla	B						○
Lycaste	schilleriana	B				○	○	
Lycaste	skinneri	B				○	○	○
Lycaste	tricolor	B	○					
Malaxis	latifolia	C	○					
Masdevallia	maculata	B	○	○	○		○	○
Masdevallia	polysticta	B					○	○
Maxillaria	arbuscula	C	○	○				
Miltonia	candida	B				○	○	
Miltonia	clowesii	B						○
Miltonia	phalaenopsis	B	○	○	○	○		
Miltonia	regnellii	B						○
Miltonia	spectabilis	B						○
Miltonia	vexillaria	B	○	○	○			
Mormolyca	ringens	E	○	○	○	○		
Mystacidium	capense	B	○	○				
Neofinetia	falcata	F			○	○		
Odontoglossum	bictoniense	B						○
Odontoglossum	citrosimum	B	○					
Odontoglossum	cordatum	B	○	○	○	○		
Odontoglossum	harryanum	B						○
Odontoglossum	subcruciforme	B	○					
Odontoglossum	williamsianum	B			○			

植物名	※栽培場	6月		7月		8月		
		12日	25日	9日	19日	4日	15日	30日
Oncidium	hastulabium	B	○	○				
Oncidium	incurvum	C				○	○	○
Oncidium	longipes	B						○
Oncidium	oblongatum	C					○	○
Oncidium	papilio	B			○	○	○	○
Oncidium	wentworthianum	C	○	○	○			
Paphiopedilum	adducum	C						○
Paphiopedilum	barbarum	C	○		○			
Paphiopedilum	callosum	C	○	○	○			
Paphiopedilum	concolor	C	○	○		○	○	○
Paphiopedilum	glaucophyllum	C	○	○	○	○	○	○
Paphiopedilum	henryanum	C						○
Paphiopedilum	hirsutissimum	C	○					
Paphiopedilum	niveum	C				○		
Paphiopedilum	parishii	C		○	○	○		
Paphiopedilum	richardianum	C	○					
Paphiopedilum	sublaeve	C		○		○	○	○
Paphiopedilum	sukhakulii	C					○	○
Phalaenopsis	fasciata	C					○	○
Phalaenopsis	gigantea	A					○	○
Phalaenopsis	lueddemanniana	C		○	○	○	○	
Phalaenopsis	pulchra	C	○					
Phalaenopsis	sumatrana	C	○	○				
Phragmipedium	longifolium	B			○	○		
Pleurothallis	amparoana	B	○	○	○			
Pleurothallis	brighamii	B					○	○
Pleurothallis	janetiae	B	○	○	○	○	○	○
Pleurothallis	pterophora	B	○	○				
Pleurothallis	sclerophylla	B	○					
Pleurothallis	teretifolia	B					○	
Pleurothallis	violacea	B				○	○	○
Podangis	dactyloceras	B					○	
Polystachya	cultriformis	B			○	○		
Ponerorchis	chidori	B		○				
Promenaea	stapelioides	B					○	○
Promenaea	xanthina	B	○	○	○	○		
Renanthera	storieri var. philippinensis	A						○
Rhyncostylis	retusa	A	○					
Robiquetia	fuerstenbergiana	A	○					
Scuticaria	irwiniana	A			○			
Sediera	japonica	A, F				○	○	
Sigmatostalix	radicans	C						○
Sobralia	decora	C	○					
Sobralia	xantholeuca	C	○					
Sophrontis	coccinea	B	○					
Stanhopea	gravecolens	E					○	
Stenocoryne	melanopoda	B				○	○	○
Symphiglossum	sanguineum	B				○	○	○
Theodorea	gomezoides	B	○	○	○	○		
Thunia	alba	F	○	○				
Triastella	huebneri	B					○	○
Trichoglottis	philippinensis	A						○
Trichoglottis	philippinensis var. bracteata	A						○
Vanda	luzonica	A	○	○				
Vanda	sanderiana	A						○
Zygopetalum	brachypetalum	B				○		
Zygopetalum	mosenianum	B						○

表3 9月～11月の展示状況

植物名	栽培場	9月			10月			11月			参考**		
		4日	11日	18日	26日	2日	16日	28日	6日	19日	27日	GF1	GF2
Acineta chrysantha	E	○	○	○	○	○							
Aerangis calligera	C								○				
Aerangis mystachidii	A								○				
Aerangis rhodosticta											○	○	
Aerides odorata var. lawrenceae	A	○	○	○	○								
Aerides odorata var. lawrenceae sanderae	A			○	○	○							
Angraecum distichum	C								○				
Anguloa clowesii	B	○	○	○	○								
Ansellia africana	C						○	○	○	○			
Appendicula cornuta	C								○	○			
Appendicula elegans			○	○	○								
Appendicula reflexa	D		○	○	○	○							
Barkeria skinneri	B									○	○	○	
Bifrenaria calcarata	C	○	○	○	○								
Bothriochilus macrostachyus	E	○	○	○	○								
Brachia andian	B						○	○	○	○			
Brassavola fragrans	C		○				○	○	○	○			
Brassia allenii	C												
Brassia bidens	C					○	○						
Brassia lawrenceana form. longissima	C								○	○		○	
Bulbophyllum dearei	C	○	○	○	○	○					○		
Calanthe x dominii											○	○	
Cattleya bicolor	C			○	○	○	○						
Cattleya bowringiana	C						○	○	○				
Cattleya bowringiana albescens	C								○	○			
Cattleya bowringiana coerulea	C		○	○				○	○	○			
Cattleya dormaniana	C						○	○	○	○			
Cattleya intermedia	C	○	○	○	○								
Cattleya jenmanii	C							○	○	○			
Cattleya labiata var. labiata	C	○	○	○	○								
Cattleya velutina	C	○	○										
Cattleya dolosa	C									○			
Cerastostylis rubra	C								○				
Chondrochrysa aromatica	B				○								
Cochlioda rosea	B	○	○								○	○	
Coeliopsis hyacinthosma	C					○	○						
Coelogyne cumingii	C									○			
Coelogyne fuliginosa	E						○	○	○	○		○	○
Coelogyne massangeana	C											○	○
Coelogyne pandulata	E					○	○						
Coelogyne trinervis	E									○			
Coelogyne uniflora	E										○	○	○
Cyrtorchis askertonii	C										○	○	○
Dendrobium acinaciforme	C		○	○	○	○	○	○	○	○			
Dendrobium antennatum	E	○	○	○	○	○	○	○	○	○			
Dendrobium bicameratum	C			○	○	○	○	○	○	○			
Dendrobium biggibum	C		○	○	○	○	○	○	○	○			
Dendrobium cyanocentrum	B	○	○	○	○	○	○	○	○	○			
Dendrobium delacourii	C					○	○	○	○	○			
Dendrobium exile	C						○	○	○	○			
Dendrobium hasseltii	B						○	○	○	○			
Dendrobium hellwingianum	B		○	○	○	○	○	○	○	○			
Dendrobium heterocarpum	C										○		
Dendrobium lawesii	B	○	○	○									

植物名	栽培場	9月			10月			11月			参考**		
		4日	11日	18日	26日	2日	16日	28日	6日	19日	27日	GF1	GF2
Dendrobium linearifolium	C								○				
Dendrobium longicornu	C								○				
Dendrobium miyakei	C											○	
Dendrobium papilio	B			○	○	○	○	○	○	○	○		
Dendrobium philox	C												○
Dendrobium quinquecostatum	B		○	○	○	○	○	○	○	○	○	○	○
Dendrobium sophronites	B	○	○	○	○	○	○	○	○	○	○	○	○
Dendrobium vexillarius	B	○	○	○	○	○	○	○	○	○	○	○	○
Dendrobium victoriae-reginae	B	○	○	○	○	○							
Dendrobium virgineum	C	○	○	○	○								
Dendrochilum cobbianum	C			○	○	○	○						
Dendrochilum cornutum	C						○	○	○				
Dendrochilum formosanum	C												○
Dendrochilum longifolium	C				○	○	○						
Dipodium paludosum	C			○	○	○							
Doritis pulcherrima coerulea	C	○	○	○	○	○	○	○	○	○			
Dracula astuta	B	○	○	○	○	○	○	○	○	○			
Dracula bella	B							○	○				
Dracula chimaera	B									○			
Dracula felix	B	○	○	○	○	○	○	○	○	○	○	○	○
Dracula mopsus													○
Dracula venefica	B	○											
Epidendrum bulbosum	C	○	○	○	○	○	○						
Epidendrum ciliare	C	○	○	○									
Epidendrum cinnabarinum	B											○	
Epidendrum criniferum	C												○
Epidendrum esperito-santense	C			○	○	○	○	○	○	○			
Epidendrum fragrans	C												○
Epidendrum porpax	C										○	○	
Epidendrum ramosum	C											○	○
Epidendrum rhynchophora	C			○	○	○							
Epidendrum steinbachii	C	○	○	○	○								
Epidendrum vitellinum	B							○	○	○	○	○	○
Epigeneium nakaharae	C										○	○	
Eria flava	D												
Gongora galeata	C										○	○	
Grammatophyllum scriptum	A	○	○	○									
Habenaria dentata	F	○	○	○									
Habenaria radiata	G												○
Habenaria rhodocheila	C	○	○	○	○	○	○				○	○	
Helcia sanguinolenta	B									○			○
Isochilus linearis	C											○	○
Kingidium deliciosum	C		○	○	○								
Laelia acuminata alba	C												○
Laelia anceps	E												○
Laelia crispilabia	C											○	○
Laelia lucasiana	C	○	○	○	○								
Laelia pumila	C									○	○		
Laelia pumila var. praestans	C									○	○	○	
Liparis longipes	C									○	○		
Lycaste cruenta	B					○	○	○	○	○	○		○
Lycaste deppei	B			○	○	○	○						
Lycaste dyeriana	B									○			
Lycaste longiscapa	B									○	○	○	
Lycaste macrophylla	B	○	○	○									
Lycaste mesochlaena	B												○

\* 記号の表す意味は第1表に準ずる。

\*\* 全国都市緑化ひろしまフェア（広島大学本部跡地会場）に展示。GF1：11月15日～11月19日、GF2：11月20日～11月24日。

植 物 名		※ 栽培場	9月			10月		11月		参考**				
			4日	11日	18日	26日	2日	16日	23日	8日	19日	27日	GF1	GF2
Lycaste	reichenbachii	B												
Lycaste	schuleriana	B												
Masdevallia	bicolor	B												
Masdevallia	maculata	B												
Masdevallia	schmidt-mummii	B												
Masdevallia	triangularis	B												
Maxillaria	picta	E												
Miltonia	clowesii	B												
Miltonia	endresii	B												
Miltonia	regnellii	B												
Miltonia	schroederiana	B												
Miltonia	spectabilis	B												
Octomeria	concolor													
Odontoglossum	bictoniense	B												
Odontoglossum	cervantesii	B												
Odontoglossum	constrictum													
Odontoglossum	cristatum	B												
Oncidium	cajamarae	C												
Oncidium	enderianum ssp. catarinense	B												
Oncidium	excavatum	C												
Oncidium	incurvum	C												
Oncidium	jonesianum	C												
Oncidium	longipes	B												
Oncidium	oblongatum	C												
Oncidium	ornithorhynchum	C												
Oncidium	papilio	B												
Oncidium	planilabre	C												
Oncidium	powellii	C												
Omithophora	radicans	C												
Paphiopedilum	adductum	C												
Paphiopedilum	barbigerum													
Paphiopedilum	chambarlainianum	C												
Paphiopedilum	charlesworthii	C												
Paphiopedilum	concolor	C												
Paphiopedilum	glaucophyllum	C												
Paphiopedilum	henryanum	C												
Paphiopedilum	insigne	C												
Paphiopedilum	spicerianum	C												
Paphiopedilum	sublaeae	C												
Paphiopedilum	sukhakuü	C												

植 物 名		※ 栽培場	9月			10月		11月		参考**				
			4日	11日	18日	26日	2日	16日	23日	8日	19日	27日	GF1	GF2
Paphiopedilum	tonsum	C												
Paphiopedilum	villosum	C												
Paphiopedilum	violascens	C												
Phalaenopsis	fasciata	C												
Phalaenopsis	hieroglyphica	C												
Phalaenopsis	violacea	A												
Pholidota	imbricata	E												
Phragmipedium	schlimii	B												
Pleione	maculata	F												
Pleurothallis	alligatorifera	B												
Pleurothallis	amparoana	B												
Pleurothallis	apthosa	B												
Pleurothallis	immersa	B												
Pleurothallis	janetiae	B												
Pleurothallis	longissima	B												
Pleurothallis	serripetala	B												
Pleurothallis	stenostachya	B												
Podangis	dactyloceras	B												
Polystachya	eurygantha													
Porroglossum	amethystinum	B												
Promenaea	stapeliioides	B												
Pterostylis	fischii	F												
Pterostylis	revoluta	F												
Robiquetia	cerina	A												
Scaphyglottis	punctulata	C												
Schlimia	trifida	B												
Sigmatostalix	radicans	C												
Sophronitella	violacea	B												
Sophronitis	brevipedunculata	B												
Sophronitis	coccinea	B												
Stelis	ekmanii	B												
Stenocoryne	melanopoda	B												
Stenocoryne	racemosa	B												
Stenoglottis	longifolia	B												
Symphoglossum	sanguineum	B												
Trichoglottis	philippinensis	A												
Trichoglottis	philippinensis var. brachiata	A												
Vanda	coerulea	A												
Vanda	sanderiana	A												
Zygopetalum	mosenianum	B												

## ハンカチノキの開花・結実について

林 良之・飯塚 康博

ハンカチノキ (*Davidia involucrata* Ball.) は、平成8年4月に5本導入し、園内5か所に植栽した。導入当時の大きさは高さ約3m、枝張り約2mであったが、平成9年には、高さ約4m、枝張り約2.5mになり、5本のうちの1本が開花・結実した。開花期は、4月中旬から5月中旬で、およそ20個の結実が見られた。



結実したハンカチノキ