

平成5年度 草花植栽状況

濱谷美佐子, 土井 環, 北尾道好

平成5年度, 系統進化園を中心に導入した一年草や球根植物, また新たに導入した多年草は次の表のとおりである。(平成4年秋, 平成5年春注文分)

また, それらの植物の生育状況について, 良好だったものには○, 芳しくなかったものには×印をそれぞれ付した。

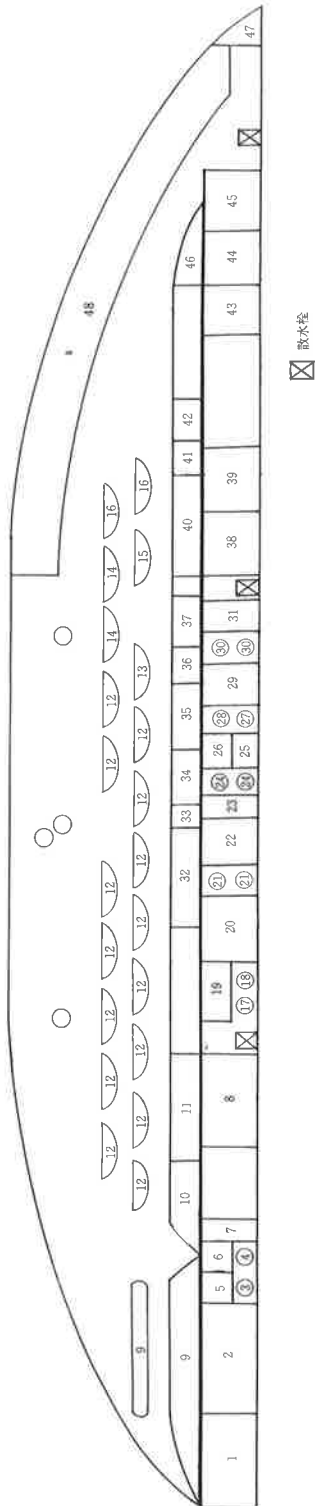


図 系統進化園ヒガンバナ科～イネ科の植栽図

科名	植物名(園芸品種名)	生育状況
アヤメ科	イキシア ブルーバード	○
〃	イリス マグニフィカ	○
〃	クロッカス マンモスイエロー	○
〃	クロッカス リメンブランシ	○
〃	サフラン	○
〃	バビアナ アンビグア	○
〃	バビアナ ストリクタ系巨大輪系	○
〃	バビアナ セダーバーゲンシス	○
〃	バビアナ チューピフロラ	○
〃	バビアナ ビグマエア	○
〃	フリージア ラインベルト ゴールデンイエロー	○
〃	モレア パポーニア ルテア	×
〃	ワットソニア アルデルネー(桃)	×
〃	ワットソニア アルデルネーアルバ	×
イネ科	トウモロコシ ブラックポップコーン	○
〃	ラグラス オバタス	○
カンナ科	カンナ トロピカルローズ	○
ショウガ科	ウコン	○
〃	サンナ	○
ツユクサ科	オオボウシバナ	○
ヒガンバナ科	アルストロメリア ブルケラ	○
〃	アルストロメリア ビオラセア	×
〃	アルストロメリア ベリグリナ アルバ	×
〃	アルストロメリア ベリグリナ ロゼア	×
〃	スイセン イースタージョイ	○
〃	スイセン バルボコジュールム	○
〃	スイセン マウントフッド	○

科名	植物名(園芸品種名)	生育状況
ヒガンバナ科	ディケロステマ プルチュラ	×
◇	ネリネ 高性大輪	×
◇	リコリス スプリングリ	×
ユリ科	アイフェイオン ユニフロラ ビオラセア	○
◇	アリウム アフラチュネンセ パープルセンセーション	○
◇	アリウム オレオフィラム ザーネンバーク	○
◇	アリウム ギガンチューム	○
◇	アリウム コーワニー	○
◇	アリウム スチュベルチー	○
◇	アリウム ステイビタタム	○
◇	アリウム スフハエロセファルム	○
◇	アリウム ネアポリタヌム	○
◇	アリウム モーリー	○
◇	オーニソガラム ウンベラタム	○
◇	カマシア クシッキー	○
◇	シラー カンパニュラ クイーンオブザピンクス	○
◇	シラー カンパニュラ ドナウ	○
◇	シラー ベルビアナ	○
◇	チオノドクサ ギガンチャ	○
◇	チオノドクサ ルリシア	○
◇	チューリップ アベルドーン	○
◇	チューリップ アンジュリケ	○
◇	チューリップ タルダ	○
◇	チューリップ チューベルゲンズ	○
◇	チューリップ バタリニープロンズチャーム	○
◇	チューリップ パラポール	○
◇	チューリップ マキシモウィッチ	○
◇	チューリップ 黄小町	○
◇	チューリップ 白雪姫	○
◇	ヒアシンズ ピンクパール	○
◇	フリチラリア インベリアリス ルテアマキシマ	×
◇	フリチラリア ベルシカ	×
◇	ブローメリア クロセア オーレー	○
◇	ブローディア アルバ	○
◇	ムスカリ ボトリオイデス アルバ	○
◇	ユリ カサブランカ	×
◇	ユリ ヒメサユリ	○
◇	ラケナリア グローキナ	○

科名	植物名(園芸品種名)	生育状況
アオイ科	オクラ ベターファイブ	○
◇	ホリホック チャータスタブル	×
アカザ科	コキア アカプルコシルバー	○
アブラナ科	ウォールフラワー トムサム系	○
◇	ハナナ 黒川花菜 早春	○
ウリ科	オモチャカボチャ	○
◇	西洋カボチャ アトランチックジャイアント	○
オシロイバナ科	オシロイバナ	○
カタバミ科	オキザリス パーシカラ	○
キキョウ科	カンパニュラ ポシヤルスキアナ	×
◇	キキョウ さみだれ系	○
◇	ヤシオネ ベレニス ブルーライト	○
◇	ユウギリソウ 高性青紫色	○
◇	ロベリア ロザモンド	○
キク科	アクロクリニューム テトラプロイド	○
◇	アゲラタム	○
◇	アトロサンギネア (チョコレートコスモス)	×
◇	アナファリス マーガリタセア ニュースノー	○
◇	ガザニア ミニスター	○
◇	キセラシセマム アンニウム ダブル美色	×
◇	キバナマーガレット	○
◇	コスモス イエローガーデン	○
◇	コスモス オレンジフレヤー	○
◇	コスモス シーシェル	○
◇	コスモス センセーション	○
◇	シロタエギク	○
◇	セントーレア スイートサルタン	○
◇	セントーレア スイートサルタン エロー	○
◇	セントーレア マクロセファラ	○
◇	セントーレア 寒咲ヤグルマソウ 青輝	○
◇	チコリ	○
◇	ハナワギク メリー	○
◇	ヒナギク マルチホワイ	○
◇	ヒナギク マルチローズ	○
◇	ヒマワリ F1サンリッチレモン	○
◇	ヒマワリ ビッグスマイル	○
◇	ヒヤクニチソウ F1ドリームランド	○
◇	ヒヤクニチソウ ソンブレロ	○

科名	植物名(園芸品種名)	生育状況
キク科	ヒャクニチソウ ポンポン咲	○
〃	ヒャクニチソウ リネアリス	○
〃	フジバカマ	○
〃	ブラキカム イベリディフォルシア	○
〃	ベニジューム 寒咲ジャノメギク	○
〃	ベニバナ 丸葉	×
〃	ベニバナ 丸葉白花種	×
〃	ヘリクリサム 矮性種ピキニ	×
〃	マリーゴールド シュガーアンドスパイス	○
〃	マリーゴールド ハーレクイン	○
〃	ヤグルマギク アメリカーナ	○
〃	ヤグルマギク 矮性種ポール系	○
〃	ユリオプスデージー	○
〃	ルリタマアザミ リトロ	○
キョウチクトウ科	ニチニチソウ	○
キンポウゲ科	アネモネ(菊咲)	○
〃	クロタネソウ ベルシャンジュエル	○
〃	ランタンキュラス 巨大輪咲ダブル改良種	○
ケシ科	ハナビシソウ バレーリーナ八重咲き	○
ゴマノハグサ科	キンギョソウ フローラルシャワー	○
〃	キンギョソウ マジックカーペット	○
〃	トレニア クラウン系	○
〃	トレニア 紫花	○
〃	ペロニカ スピカータ	○
〃	ミムラス ミスティック	○
ゴマ科	ゴマ 白ゴマ	×
サクラソウ科	プリムラ ポリアンサ スーパージャイアント	×
シソ科	コリウス ケヤフリー	○
〃	サルビア ウリキノサ	○
〃	サルビア ホットジャズ	○
〃	パイナップルセージ	○
〃	ベニバナサルビア	○
〃	メキシカンブッシュセージ	○
〃	モナルダ プンクタータ ピンク系	×
〃	モルセラ	×
シナノキ科	モロヘイヤ	○
スベリヒユ科	マツバボタン 終日咲	○
スマイレ科	パンジー シャロン	○

科名	植物名(園芸品種名)	生育状況
スマイレ科	パンジー ジョーカーミックス	○
〃	パンジー バハラジャ	○
〃	パンジー マジェスチックジャイアント	○
〃	パンジー リーガルブルーキャップ	○
セリ科	ソライロレスソウ スカイブルー	×
タデ科	アイ	○
ツリフネソウ科	ホウセンカ	○
トウダイグサ科	ハツユキソウ 氷河	○
〃	ヒマ(トウゴマ)	○
ナス科	サルビグロシス	×
〃	ニーレンベルギア モンテブランコ	○
〃	ペチュニア F1ハミング	○
〃	ホオズキ 丹波ほおずき	○
ナデシコ科	シレネ 玉咲小町草	○
〃	ビスカリア ローズ	○
〃	ムギセンノウ アグロステンマ ギクゴ	○
ノウゼンハレン科	キンレンカ アラスカ系	○
ハゼリソウ科	ネモフィラ インシグニス ブルー	○
〃	ネモフィラ マクラータ	○
ハナシノブ科	ギリア カピタタ	×
ヒユ科	ケイトウ コーラルガーデン	○
〃	ケイトウ チャーム系	○
〃	センニチコウ 高性大輪	○
〃	テランセラ	○
ヒルガオ科	アサガオ 紅ちどり	×
〃	モミジバヒルガオ	○
〃	ユウガオ 白花	○
マツムシソウ科	スカピオサ ステラタ ピンボン	×
マメ科	エビスグサ	○
〃	オジギソウ	○
〃	ハブソウ	○
〃	春咲スイートピー	○
ムクロジ科	フウセンカズラ	○
ムラサキ科	ワスレナグサ ドワーフブルー	○
リンドウ科	リンドウ 福寿盃	○