

平成2年度園芸相談集計記録

土 井 環

平成2年度の受付件数は、2,304件で、その集計結果を表1、2と図1、3に示した。さらに受付方法別、作業別割合を図2、4に示した。

月別の相談件数は、例年通り5～7月が多かった。これはクジャクサボテン、シクラメン、クンシラン、洋ランなどの花後の管理について、また時期的に病害虫が発生しやすいこともあり、その原因と防除について問い合わせが多いためと思われる。

受付件数別では、年々来園して直接相談する人が増えている。栽培方法の相談の場合は、当園の栽培リーフレット(85種類)などを用いて

指導することなどで対応している。

植物別に見ると庭木の相談の割合が高くなっている。

広島市内及び近郊は、年々住宅団地が広がっており、「新居に移るので庭木を移植したいが時期はいつが適当か」、「木を植えたいがどのようなものがよいか」、「土壌改良はどうしたらよいか」などの相談がある。

作業別では、年間管理についての割合が高く、特に冬場は水やり、置き場所の問い合わせが多い。

平成3年3月23日から4月7日まで世界蘭展記念第4回洋ラン特別展を開催し、展示期間中「洋ランクリニック」を開いたので、その集計結果を図5に示した。最近では、パフィオペディルム、ミルトニアなどの相談も多く、家庭で育てる洋ランが多様化しつつあることがわかる。

表1. 月別・方法別受付件数

(単位：件)

項目 \ 月	4	5	6	7	8	9	10	11	12	1	2	3	計
電 話	85	183	333	207	124	61	137	98	80	59	109	78	1,554
来 園	80	78	120	81	46	23	45	40	29	32	46	26	646
手 紙	5	7	27	20	7	7	—	12	2	5	5	7	104
そ の 他	—	—	—	—	—	—	—	—	—	—	—	—	—
計	170	268	480	308	177	91	182	150	111	96	160	111	2,304

表2. 月別・植物別受付件数

(単位：件)

項目 \ 月	4	5	6	7	8	9	10	11	12	1	2	3	計
庭 木	7	27	62	76	49	20	34	20	35	37	25	27	419
花木・果樹	64	69	116	15	12	7	22	39	15	5	27	10	401
草 花	30	74	98	91	42	22	52	32	12	20	25	32	530
山草・野草	10	7	20	7	7	3	7	5	—	—	30	10	106
観葉植物	7	17	64	44	22	15	22	10	17	7	32	12	269
洋 ラ ン	22	37	27	17	10	10	20	15	20	17	15	17	227
そ の 他	30	37	93	58	35	14	25	29	12	10	6	3	352
計	170	268	480	308	177	91	182	150	111	96	160	111	2,304

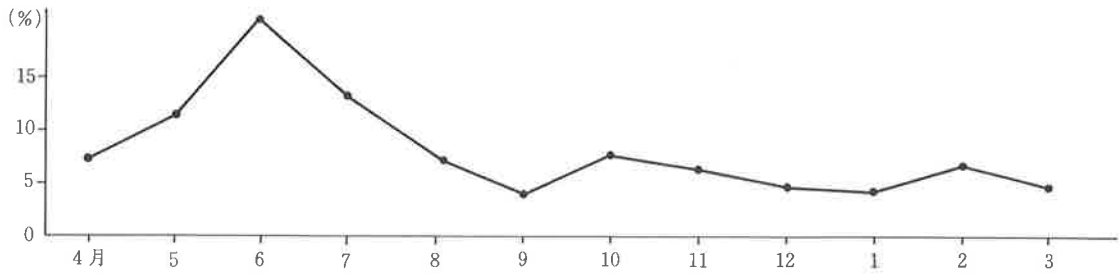


図1. 月別割合

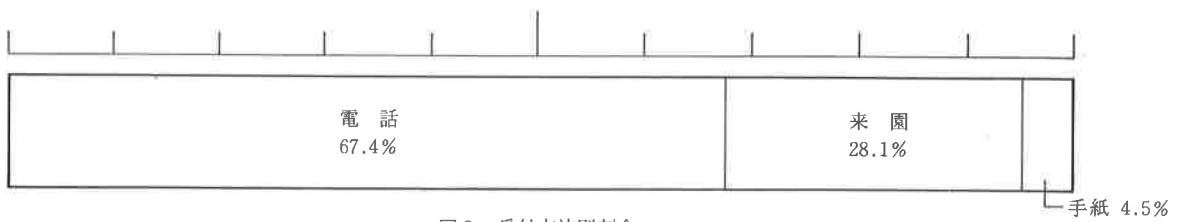


図2. 受付方法別割合



図3. 植物別割合



図4. 作業別割合

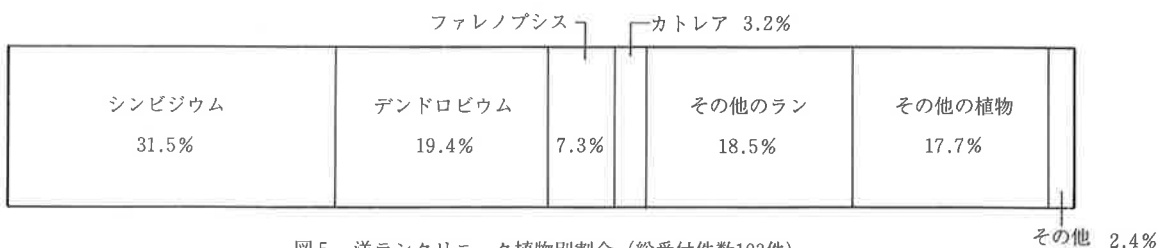


図5. 洋ランクリニック植物別割合 (総受付件数103件)