

広島県フロラ覚書 (4)

シロテンマ (新産地)*

石田 源次郎¹⁾・柴田 昌男¹⁾・三上 幸三²⁾

Memoranda for the Flora of Hiroshima Prefecture (4)

A new distributed record of *Gastrodia elata* Bl. f. *pallens* (Kitagawa) Tuyama*

Genjiro Ishida¹⁾, Masao Shibata¹⁾ and Kouzo Mikami²⁾

腐生ランのひとつであるシロテンマ *Gastrodia elata* Bl. f. *pallens* (Kitagawa) Tuyama は、発生個体数が少ないうえ、梅雨時期に発生するためか、観察されることが少なく、広島県における本種に関する記録はきわめて少ない。「広島県植物誌」(1997)では大朝町、吉和村、比婆山の3ヶ所の標本が記録されているにとどまっている。

筆者らはシロテンマの発生を1998年に広島県比婆郡高野町猿政山で、また2000年と2001年の2ヵ年にわたり広島県山県郡戸河内町三段峡において観察した。広島県山県郡戸河内町での本種の発見は、初めての記録である。

広島県山県郡戸河内町においては、シロテンマがオニノヤガラと接近して発生するのが観察され、シロテンマとオニノヤガラの発生本数は、それぞれ2000年は4本と3本、翌年はやや少なく3本と1本であった。シロテンマは、オニノヤガラに比べると草丈が低く、茎が細く見るからに弱々しい。花の大きさはオニノヤガラに比べ小型で、花色は白色でオニノヤガラのような淡緑褐色を帯びない(図1)。

これまでのラン科植物に関する書籍、資料類では、シロテンマに関する記載がほとんどないので、ここではシロテンマの標本3個体の計測記録(表1)と各部を図2に示し、今後の資料としたい。



図1 *Gastrodia elata* f. *pallens* found in Togouchi-cho, Hiroshima Prefecture.

*Contribution from the Hiroshima Botanical Garden No. 78.

1) The Hiroshima Botanical Garden

2) Inokuchisuzugadai, Nishi-ku, Hiroshima City, Hiroshima Pref.
Bulletin of The Hiroshima Botanical Garden, No. 21:49-51, 2002.

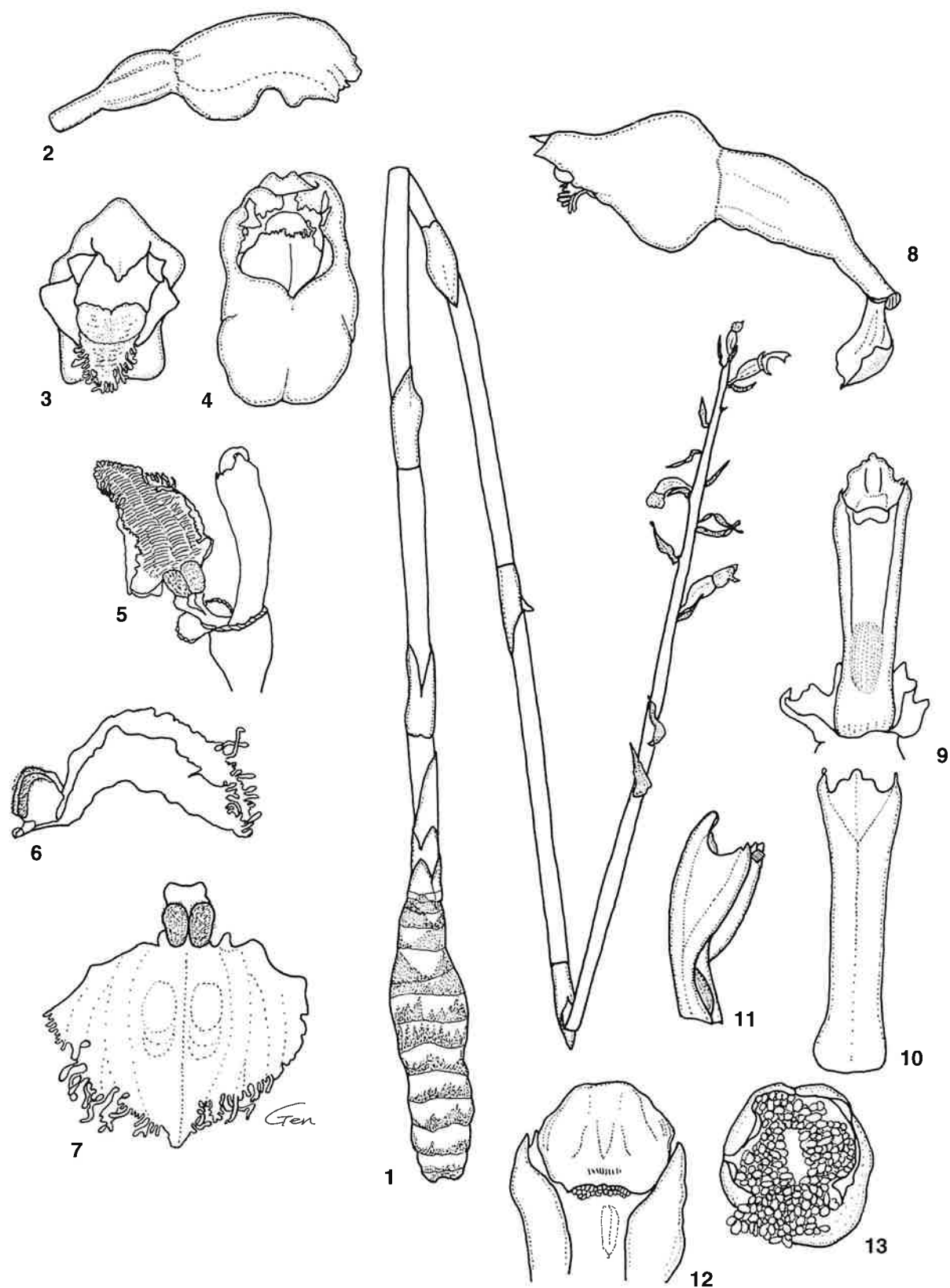


図 2. *Gastrodia elata* f. *pallens* 1. plant x0.9, 2. side view of flower x3.6, 3. front view of flower x5.8, 4. ventral view of flower x4.4, 5. lip and column x4.3, 6. side view of lip x7.5, 7. top view of lip x7.5, 8. side view of flower x4.5, 9. ventral view of column x7.0, 10. upper view of column x7.0, 11. side view of column x5.0, 12. front view of anther x15, 13. anther and pollinia x16

表1 シロテンマ各部計測値

花 茎			花序数 (個)	小 花			第1小花苞葉		塊 根			開花期
長さ (mm)	直径 (mm)	節 数 (節)		花径 (mm)	萼片長 (mm)	花柄子房長 (mm)	長さ (mm)	幅 (mm)	長さ (mm)	直径 (mm)	節 数 (節)	
150~ 450	3~5	4~8	3~13	4	7	6	11	2	60	15	11	7月上 ~下旬

証 拠 標 本

引用文献

July 28, 1998. Coll. K. Mikami. HBG11891, det. K. Mikami.

July 28, 2000. Coll. G. Ishida and M. Sibata. HBG12325, det. G. Ishida

July 11, 2001. Coll. G. Ishida and M. Sibata. HBG12334, det. G. Ishida

広島大学理学部附属宮島自然植物実験所・比婆科学教育振興会(編) 1997. 広島県植物誌. 832pp., 中国新聞社, 広島市.

北村四郎・村田源・小山鐵夫1975. 原色日本植物図鑑・草本編Ⅲ. 464pp. 保育社, 東京.

牧野富太郎・小野幹雄・大場秀章・西田誠1989. 改訂増補牧野新日本植物図鑑. 1453pp. 北隆館, 東京.

日本の植物刊行会(編) 1969. 日本の植物第8巻単子葉植物Ⅱ. 295pp. 高陽書院, 東京.

佐竹義輔・大井次三郎・北村四郎・巨理俊次・富成忠夫1982. 日本の野生植物草本Ⅰ. 単子葉類. 305pp. 平凡社, 東京.

摘 要

広島県比婆郡高野町猿政山と広島県山県郡戸河内町三段峡においてシロテンマの発生を観察した。広島県山県郡戸河内町での発見は、初めての記録である。

Summary

Gastrodia elata Bl. f. *pallens* (Kitagawa) Tuyama was newly found in Togouchi-cho, Hiroshima Prefecture.