

特定地域植生調査（東郷山），第一報*

井上尚子¹⁾・竹下 宏¹⁾・岡本武弘¹⁾

Flora and Vegetation of Mt. Togo, Hiroshima Pref. I. Preliminary Report*

Naoko Inoue¹⁾, Hiroshi Takeshita¹⁾ and Takehiro Okamoto¹⁾

はじめに

東郷山は、広島市と広島県佐伯郡湯来町との境に位置し、標高は977mである（図1）。湯来町恵下集落跡に向かって開ける東郷山の北斜面には、自然植生が比較的良好に残されており、モミヤツガ等の生える中間針葉樹林からブナやミズナラ等の生える落葉広葉樹林へと移行する植生の垂直分布を見ることができる。またこの周辺は、1属1種の日本特産種、コウヤマキの自生がみられることでも知られており（倉田 1977）、学術的に貴重な地域と考えられる（鈴木・関 1978）。広島市植物公園では、特定地域植生調査として、広島県の自然植生の調査研究を目標に、すでに冠山（須田ら 1991）および広島県産の野生ランについて（三上ら 1992）は調査を完了、報告したところであるが、今度以上のような条件から第2の調査地として東郷山を選定した。

東郷山のフロラの報告としては、昭和38年度の広島大学理学部植物学専攻生による報告書「東郷山の植物」（未発表）がある他、広島県によって実施された第2回自然環境保全基礎調査の「特定植物群落調査報告書」（鈴木・関 1978）、広島市沼田公民館編集の冊子の中の記載（広島市沼田公民館 1979）などがある。しかし、東郷山の植物を体系的に詳しく調べたものはまだない。さらに、東郷山は1991年

の台風19号によって倒木などの被害をこうもり植生の破壊等が予想されるので、早急に調査を行い、現在の植生を調査する必要性が高いものと考えられる。

調査は1992年10月から開始した。調査方法は後述の通りであるが、昨年1993年10月までに得られた結果を予報としてまとめた。

調査地および調査方法

東郷山山頂（977.4m）およびその主稜線は、広島市と広島県佐伯郡湯来町との境をなしている（図2）。地質は、上部が泥岩および細粒砂岩、下部が花崗岩で、北斜面では標高550~700mにそれらの境界がある。気候は、年平均気温が11.0℃、年平均降水量が1790mm（湯来町役場統計台帳 1992）である。東郷山の山頂の周辺にはブナ林が見られ、これは広島県下のブナ林の分布の南限にあたる（渡辺泰邦 1982）。北斜面中腹（標高600~800m）には高木層にスギやモミが優占する中間針葉樹林（鈴木・関 1978）が成立しており、なかには樹高約22m、胸高幹囲11.1mの県下第一とされるスギの巨樹（広島県文化財協会編 1982）がある。

調査は、恵下集落跡方面から東郷山山頂に至る、登山道に沿うコースと東郷山の北麓を東西に流れる

* Contribution from the Hiroshima Botanical Garden No. 52

¹⁾ The Hiroshima Botanical Garden

Bulletin of the Hiroshima Botanical Garden, No. 15 : 13-28, 1994.



図1 調査地の位置

Fig. 1. Position of the investigation area.

溪流周辺を調べた(図2)。調査では、種子植物を対象に、植物の標本作成、写真撮影を行って自生を確認した種を記録した。学名は、「改訂増補 牧野新日本植物図鑑」(牧野ら 1989)によった。ただしこれに載っていないものは、「新日本植物誌 顕花篇」(大井・北川 1978),「日本の野生植物, 木本」(佐竹ら 1989),「日本の野生植物, 草本」(佐竹ら 1981~1982)などによった。本報告での植物目録表の標本番号については、登山道の標高550m以上(A)と550m以下(B)および溪流沿い(C)の3地域に区分し、同一地域で重複する種については1標本のみを記載した。登山道沿いで採集したものの内、標高が不明の場合は、ABとして示した。標本、および記録写真は広島市植物公園内で保管している。

結果および考察

これまでの調査で、82科267種の植物の自生を確認した(表1)。このうち、広島県内ではじめて報告されるものおよび報告の稀な植物には次のようなものがある。

1) ウエマツソウ (ホンゴウソウ科)

本州中部以西の暖地に生える多年生無葉の菌根植物。同じ科に属するホンゴウソウは県南部にわずかに自生が認められている(関ら 1989)が、今回、東郷山の登山道沿い(標高500m以下)で確認された(1993年9月7日)ウエマツソウの自生は、広島県下では初めての記録であると思われる。

2) ヒメノヤガラ (ラン科)

本州の東北地方南部から九州にかけて分布する腐生ラン。本県では比婆郡西城町や佐伯郡吉和村など

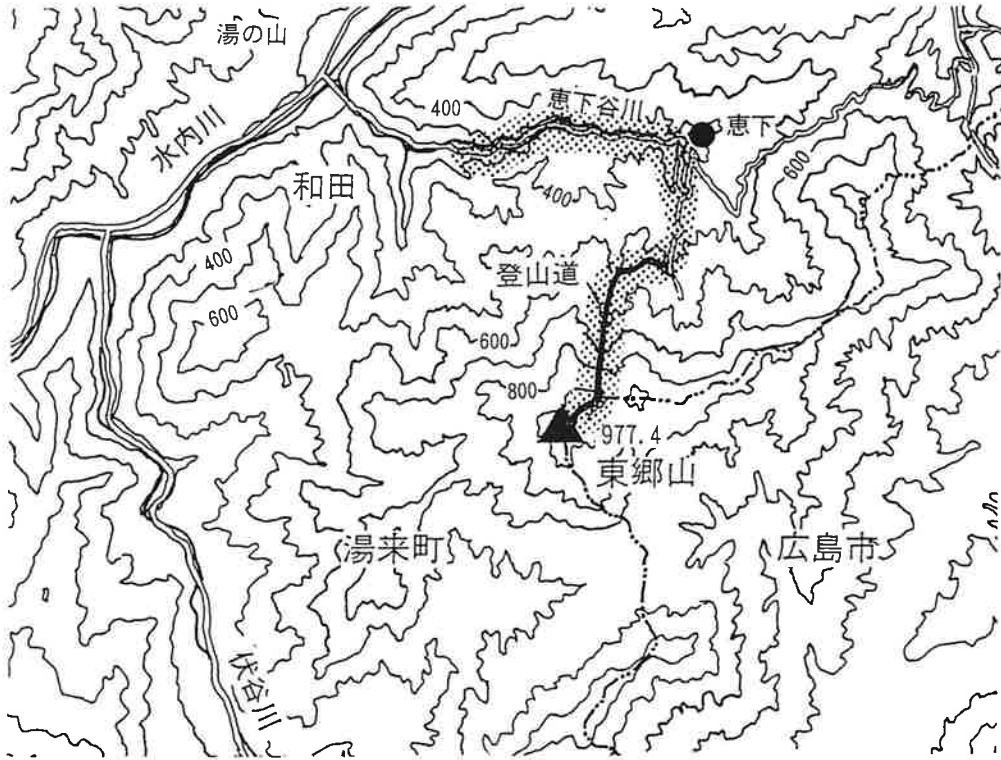


図2 調査地

Fig. 2. Investigation area. (Dotted area)

3カ所での自生が報告されていた(上本 1989, 三上ら 1992)。しかしこれまでの調査(1993年9月21日)で、東郷山の登山道沿い(標高550m)にもヒメノヤガラの自生があることが分かった。

3) コショウノキ (ジンチョウゲ科)

本州の南関東以西の山地に生える常緑低木。県下では弥栄峡(岡ら 1979), 広島市北東部(広島市教育委員会 1988)など数カ所での自生が報告されている。今回東郷山(標高500~600m)でもその自生が確認された。

4) ヒメナベワリ (ビャクブ科)

本州の中国地方および九州の山地に生える多年生草本。県下では西部の山地に点々と生育している(広島市教育委員会 1988, 中国電力株式会社 1989, 須田ら 1991)。県内では結実が稀だということだが、

本調査でもその結実は認められなかった。

以上のように、東郷山には個体数の少ない貴重な種が自生している。当園では今後さらに調査を続け、この地域のフロラの全容を明らかにしたいと考えている。

摘 要

特定地域植生調査の第二として東郷山の調査を行った。これまでの調査の結果、82科267種の自生を確認した。この内、ウエマツソウは広島県下では初めての記録であった。また、稀少種としては、ヒメノヤガラ、コショウノキ、ヒメナベワリ等の自生を確認した。

表1 これまでに確認された東郷山の植物目録
Table 1. A list of plants observed in Mt. Togo

学名 Scientific name	和名 Japancsc name	標本番号 Specimen number*
GYMNOSPERMAE 裸子植物亜門		
Taxaceae イチイ科		
<i>Torreya nucifera</i> (L.) Sieb. et Zucc.	カヤ	A93181
<i>Torreya nucifera</i> (L.) Sieb. et Zucc. var. <i>radicans</i> Nakai	チャボガヤ	A92331
Cephalotaxaceae イヌガヤ科		
<i>Cephalotaxus harringtonia</i> (Knight) K. Koch. var. <i>nana</i> (Nakai) Rehder	ハイイヌガヤ	A92198
Pinaceae マツ科		
<i>Abies firma</i> Sieb. et Zucc.	モミ	A92167, AB92398, C93390
<i>Pinus densiflora</i> Sieb. et Zucc.	アカマツ	AB92392
<i>Tsuga sieboldii</i> Carr.	ツガ	AB92441
Sciadopityaceae コウヤマキ科		
<i>Sciadopitys verticillata</i> (Thunb. ex Murray) Sieb. et Zucc.	コウヤマキ	AB92407
Taxodiaceae スギ科		
<i>Cryptomeria japonica</i> (L. f.) D. Don	スギ	A92014, AB92419
ANGIOSPERMAE 被子植物亜門		
Dicotyledoneae 双子葉綱		
Juglandaceae クルミ科		
<i>Platycarya strobilacea</i> Sieb. et Zucc.	ノグルミ	C93393
<i>Pterocarya rhoifolia</i> Sieb. et Zucc.	サワグルミ	A93107
Betulaceae カバノキ科		
<i>Carpinus japonica</i> Blume	クマシデ	A93306
<i>Carpinus laxiflora</i> (Sieb. et Zucc.) Blume	アカシデ	A92020
<i>Carpinus tschonoskii</i> Maxim.	イヌシデ	A93302
Fagaceae ブナ科		
<i>Castanea crenata</i> Sieb. et Zucc.	クリ	A93063, AB92402
<i>Fagus crenata</i> Blume	ブナ	A92017
<i>Fagus japonica</i> Maxim.	イヌブナ	A92088
<i>Quercus acutissima</i> Carruth.	クヌギ	A92003
<i>Quercus crispula</i> Blume	ミズナラ	A92050
<i>Quercus glauca</i> Thunb. ex Murray	アラカシ	A93239, AB92405
<i>Quercus myrsinaefolia</i> Blume	シラカシ	AB92451
<i>Quercus salicina</i> Blume	ウラジロガシ	A93320, C93372
<i>Quercus serrata</i> Thunb. ex Murray	コナラ	AB92427
<i>Quercus sessilifolia</i> Blume	ツクバネガシ	A93232, B93358, C93374

* 標本番号のA-は登山道の標高550m以上, B-は550m以下, AB-はAかBのどちらか, C-は溪流沿いで採集したもの。
* Specimen numbers 'A-' was collected along the pass above alt. 550m, 'B-' below 550m. 'AB-' was collected along the pass but the altitude is not known. 'C-' was collected along the stream.

学名 Scientific name	和名 Japanese name	標本番号 Specimen number*
Ulmaceae ニレ科		
<i>Zelkova serrata</i> (Thunb. ex Murray) Makino	ケヤキ	A93204
Moraceae クワ科		
<i>Broussonetia kazinoki</i> Sieb.	ヒメコウゾ	A92279
<i>Morus australis</i> Poir.	ヤマグワ	A92316
Urticaceae イラクサ科		
<i>Boehmeria platanifolia</i> Franch. et Savat. ex C. H. Wright	メヤブマオ	C93383
<i>Elatostema umbellatum</i> (Sieb. et Zucc.) Blume	ウワバミソウ	A92267
<i>Laportea bulbifera</i> Wedd.	ムカゴイラクサ	A93147
<i>Pellionia minima</i> Makino	サンショウソウ	A93187
<i>Pellionia radicans</i> (Sieb. et Zucc.) Wedd.	オオサンショウソウ	A93267
<i>Pilea petiolaris</i> (Sieb. et Zucc.) Blume	ミヤマミズ	A92346
Loranthaceae ヤドリギ科		
<i>Taxillus kaempferi</i> (DC.) Danser	マツグミ	B92457
Polygonaceae タデ科		
<i>Antenoron filiforme</i> (Thunb. ex Murray) Robertv et Vautier	ミズヒキ	A92212, C93376
<i>Persicaria debilis</i> (Meisn.) H. Gross	ミヤマタニソバ	A92163
<i>Persicaria posumbu</i> (D. Don) H. Gross var. <i>laxiflora</i> (Meisn.) Hara	ヤブタデ	C93378
<i>Persicaria thunbergii</i> (Sieb. et Zucc.) H. Gross var. <i>thunbergii</i>	ミゾソバ	C93404
<i>Reynoutria japonica</i> Houtt. var. <i>Japonica</i>	イタドリ	A92114, AB92429, C93399
Caryophyllaceae ナデシコ科		
<i>Stellaria diversiflora</i> Maxim. var. <i>driversiflora</i>	サワハコベ	A92160
Magnoliaceae モクレン科		
<i>Magnolia obovata</i> Thunb.	ホオノキ	A92362
<i>Magnolia salicifolia</i> (Sieb. et Zucc.) Maxim.	タムシバ	A93287, AB92436
Schisandraceae マツブサ科		
<i>Schizandra nigra</i> Maxim.	マツブサ	A93064
Illiciaceae シキミ科		
<i>Illicium anisatum</i> L.	シキミ	A92206
Lauraceae クスノキ科		
<i>Cinnamomum japonicum</i> Sieb. ex Nakai	ヤブニッケイ	A92203
<i>Lindera erythrocarpa</i> Makino	カナクギノキ	A92290
<i>Lindera glauca</i> (Sieb. et Zucc.) Blume	ヤマコウバシ	A92079

学名 Scientific name	和名 Japanese name	標本番号 Specimen number*
<i>Lindera obtusiloba</i> Blume	ダンコウバイ	A92073
<i>Lindera praecox</i> (Sieb. et Zucc.) Blume	アブラチャン	A92166, AB92454
<i>Lindera umbellata</i> Thunb. var. <i>umbellata</i>	クロモジ	A92214, AB92382
<i>Neolitsea sericea</i> (Blume) Koidz.	シロダモ	A92207
Trochodendraceae ヤマグルマ科		
<i>Trochodendron aralioides</i> Sieb. et Zucc.	ヤマグルマ	B93363
Ranunculaceae キンポウゲ科		
<i>Cimicifuga japonica</i> (Thunb. ex Murray) Spreng. var. <i>japonica</i>	オオバショウマ	A93256
<i>Clematis apiifolia</i> DC. var. <i>apiifolia</i>	ボタンヅル	A92149
<i>Clematis japonica</i> Thunb. ex Murray	ハンショウヅル	A92287
<i>Coptis quinquefolia</i> Miq. var. <i>quinquefolia</i>	バイカオウレン	B93349
Lardizabalaceae アケビ科		
<i>Akebia trifoliata</i> (Thunb.) Koidz.	ミツバアケビ	A93162, AB92422
Menispermaceae ツヅラフジ科		
<i>Sinomenium acutum</i> (Thunb. ex Murray) Rehder et Wils.	ツヅラフジ	C93408
Actinidiaceae サルナシ科		
<i>Actinidia arguta</i> (Sieb. et Zucc.) Planch. ex Miq.	サルナシ	A92370
Theaceae ツバキ科		
<i>Camellia japonica</i> L. var. <i>japonica</i>	ヤブツバキ	A92361
<i>Cleyera japonica</i> Thunb.	サカキ	A93212, AB92414
<i>Eurya japonica</i> Thunb.	ヒサカキ	A92201, C93395
Droseraceae モウセンゴケ科		
<i>Drosera rotundifolia</i> L.	モウケンゴケ	C93391
Hamamelidaceae マンサク科		
<i>Corylopsis gotoana</i> Makino	ミヤマトサミズキ	C93401
Saxifragaceae ユキノシタ科		
<i>Astilbe microphylla</i> Knoll	チダケサシ	B93362
<i>Astilbe thunbergii</i> (Sieb. et Zucc.)Miq. var. <i>congesta</i> H. Boiss.	トリアシショウマ	A93075
<i>Cardiandra alternifolia</i> Sieb. et Zucc.	クサアジサイ	A93139
<i>Hydrangea hirta</i> (Thunb. ex Murray) Sieb. et Zucc.	コアジサイ	A92057, AB92426
<i>Hydrangea luteo-venosa</i> Koidz.	コガクウツギ	A92264, AB92399
<i>Hydrangea petiolaris</i> Sieb. et Zucc.	ツルアジサイ	A92164
<i>Hydrangea serrata</i> (Thunb. ex Murray) Ser.	ヤマアジサイ	A92276
<i>Mitella stylosa</i> H. Boiss.	チャルメルソウ	A92260

学名 Scientific name	和名 Japanese name	標本番号 Specimen number*
Schizophragma hydrangeoides Sieb. et Zucc.	イワガラミ	A92272
Rosaceae バラ科		
Agrimonia pilosa Ledeb. var. japonica (Miq.) Nakai	キンミズヒキ	A92210
Photinia villosa (Thunb. ex Murray) DC. var. villosa	ウシコロシ	A92033
Prunus grayana Maxim.	ウワミズザクラ	A93228, B93341
Rosa jasminoides Koidz.	モリイバラ	A93062
Rosa multiflora Thunb. ex Murray var. multiflora	ノイバラ	A92045
Rosa sambucina Koidz.	ヤマイバラ	A92380
Rubus buergeri Miq.	フユイチゴ	A93170, C93375
Rubus crataegifolius Bunge	クマイチゴ	A93050
Rubus hakonensis Franch. et Savat.	ミヤマフユイチゴ	A92339
Rubus hirsutus Thunb.	クサイチゴ	A92325
Rubus palmatus Thunb. ex Murray	ナガバモミジイチゴ	A92310, AB92383
Rubus pectinellus Maxim.	マルバフユイチゴ	A92213
Rubus phoenicolasius Maxim.	エビガライチゴ	A93225
Sorbus alnifolia (Sieb. et Zucc.) K. Koch	アズキナシ	A92051
Sorbus japonica (Decne.) Hedlund	ウラジロノキ	A93070, AB92397
Stephanandra incisa (Thunb. ex Murray) Zabel	コゴメウツギ	A92261
Leguminosae マメ科		
Apios fortunei Maxim.	ホド	A93027
Cladrastis platycarpa (Maxim.) Makino	フジキ	A92291
Desmodium podocarpum DC. subsp. oxyphyllum (DC.) Ohashi var. oxyphyllum	ヌスビトハギ	A93136, AB92420
Dumasia truncata Sieb. et Zucc.	キツネササゲ	A93224
Oxalidaceae カタバミ科		
Oxalis griffithii Edgew. et Hook. f.	ミヤマカタバミ	A92326
Euphorbiaceae トウダイグサ科		
Mallotus japonicus (Thunb. ex L. f.) Muell. Arg.	アカメガシワ	AB92381, C93381
Phyllanthus flexuosus (Sieb. et Zucc.) Muell. Arg.	コバンノキ	A93307
Daphniphyllaceae ユズリハ科		
Daphniphyllum macropodum Miq. var. marcopodum	ユズリハ	A92323, AB92418
Rutaceae ミカン科		

学名 Scientific name	和名 Japanese name	標本番号 Specimen number*
Boenninghausenia albiflora Reichb. var. japonica	マツカゼソウ	A92341
Phellodendron amurense Rupr. var. amurense	キハダ	A93217
Skimmia japonica Thunb. var. japonica	ミヤマシキミ	A92343, AB92439
Zanthoxylum ailanthoides Sieb. et Zucc. var. ailanthoides	カラスザンショウ	A92226
Zanthoxylum schinifolium Sieb. et Zucc.	イヌザンショウ	A92333, AB92421
Zanthoxylum piperitum (L.) DC.	サンショウ	A93292
Anacardiaceae ウルシ科		
Rhus ambigua Lav. ex Dipp.	ツタウルシ	A92066, AB92424
Rhus javanica L. var. roxburghii (DC.) Rehder et Wils.	ヌルデ	A93015
Rhus trichocarpa Miq.	ヤマウルシ	A92019, AB92411
Aceraceae カエデ科		
Acer carpinifolium Sieb. et Zucc.	チドリノキ	A92269
Acer mono Maxim. var. ambiguum (Pax) Rehder	オニイタヤ	A92271
Acer mono Maxim. var. marmoratum (Nichols.) Hara f. heterophyllum Nakai	イタヤカエデ	A93176
Acer palmatum Thunb. ex Murray var. palmatum	タカオモミジ	A92313, AB92403
Acer rufinerve Sieb. et Zucc.	ウリハダカエデ	A92262
Acer sieboldianum Miq.	コハウチワカエデ	A93023, B93346
Sabiaceae アワブキ科		
Meliosma myriantha Sieb. et Zucc.	アワブキ	A92330
Meliosma tenuis Maxim.	ミヤマホオン	A92266
Aquifoliaceae モチノキ科		
Ilex crenata Thunb. ex Murray var. crenata	イヌツゲ	A92318
Ilex latifolia Thunb. ex Murray	タラヨウ	A93368
Ilex macropoda Miq.	アオハダ	A92027
Ilex micrococca Maxim.	タマミズキ	A93329
Ilex pedunculosa Miq.	ソヨゴ	A92083, B93356
Ilex serrata Thunb. ex Murray	ウメモドキ	A93271
Ilex sugerokii Maxim. var. sugerokii	クロソヨゴ	B93364
Celastraceae ニシキギ科		
Celastrus orbiculatus Thunb. ex Murray var. orbiculatus	ツルウメモドキ	A93022, C93394

学名 Scientific name	和名 Japanese name	標本番号 Specimen number*
<i>Euonymus alatus</i> (Thunb. ex Murray) Sieb. var. <i>alatus</i> f. <i>striatus</i> (Thunb. ex Murray) Makino	コマユミ	A92265
<i>Euonymus fortunei</i> (Turcz.) Hand.-Mazz.	ツルマサキ	A93007
<i>Euonymus lanceolatus</i> Yatabe	ムラサキマユミ	A93330, C93369
<i>Euonymus melananthus</i> Franch. et Savat.	サワダツ	A92204
<i>Euonymus oxyphyllus</i> Miq.	ツリバナ	A93055
Icacinaceae クロタキカズラ科		
<i>Hosiea japonica</i> (Makino) Makino	クロタキカズラ	A92255
Rhamnaceae クロウメモドキ科		
<i>Rhamnus crenata</i> Sieb. et Zucc.	イソノキ	AB92386
Vitaceae ブドウ科		
<i>Ampelopsis glandulosa</i> (Wall.) Momiyama var. <i>heterophylla</i> (Thunb. ex Murray) Moniyama	ノブドウ	AB92416
<i>Parthenocissus tricuspidata</i> (Sieb. et Zucc.) Planch.	ツタ	A92371
<i>Vitis coignetiae</i> Pulliat ex Planch.	ヤマブドウ	AB92379
<i>Vitis flexuosa</i> Thunb. var. <i>flexuosa</i>	ギョウジャノミズ	A92202
Tiliaceae シナノキ科		
<i>Tilia japonica</i> (Miq.) Simonk.	シナノキ	A93178
Thymelaeaceae ジンチョウウゲ科		
<i>Daphne kiusiana</i> Miq.	コショウノキ	A93304
Elaeagnaceae グミ科		
<i>Elaeagnus multiflora</i> Thunb. ex Murray var. <i>multiflora</i>	ナツグミ	A93314
<i>Elaeagnus pungens</i> Thunb. ex Murray	ナワシログミ	A92099
Flacourtiaceae イイギリ科		
<i>Idesia polycarpa</i> Maxim.	イイギリ	A93236
Violaceae スミレ科		
<i>Viola eizanensis</i> Makino	エイザンスミレ	A93141
<i>Viola grypceras</i> A. Gray	タチツボスミレ	A92321
<i>Viola grypceras</i> A. Gray var. <i>exilis</i> Nakai	コタチツボスミレ	A93339
Stachyuraceae キブシ科		
<i>Stachyurus praecox</i> Sieb. et Zucc.	キブシ	A93188, C93400
Cucurbitaceae ウリ科		
<i>Gynostemma pentaphyllum</i> (Thunb. ex Murray) Makino	アマチャヅル	A92363
<i>Trichosanthes cucumeroides</i> (Ser.) Maxim.	カラスウリ	A93213
Onagraceae アカバナ科		

学名 Scientific name	和名 Japanese name	標本番号 Specimen number*
<i>Circaea erubescens</i> Franch. et Savat.	タニタデ	A93151
Alangiaceae ウリノキ科		
<i>Alangium platanifolium</i> (Sieb. et Zucc.) Harms var. <i>platanifolium</i>	モミジバウリノキ	A92205
Cornaceae ミズキ科		
<i>Cornus controversa</i> Hemsl.	ミズキ	A92005
<i>Helwingia japonica</i> (Thunb. ex Murray) F. G. Diétr.	ハナイカダ	A93142
Araliaceae ウコギ科		
<i>Acanthopanax sciadophylloides</i> Franch. et Savat.	コシアブラ	A92119, AB92410
<i>Aralia elata</i> (Miq.) Seem.	タラノキ	A93042, AB92384
<i>Evodiopanax innovans</i> (Sieb. et Zucc.) Nakai	タカノツメ	A93354
<i>Kalopanax pictus</i> (Thunb. ex Murray) Nakai	ハリギリ	A93210
<i>Panax japonicum</i> C. A. Meyer	トチバニンジン	A93096
Umbelliferae セリ科		
<i>Angelica inaequalis</i> Maxim.	ハナビゼリ	A92165
<i>Hydrocotyle yabei</i> Makino	ヒメチドメ	A92208
Diapensiaceae イワウメ科		
<i>Schizocodon soldanelloides</i> Sieb. et Zucc. var. <i>magnus</i> (Makino) Hara	オオイワカガミ	B93365
Clethraceae リョウブ科		
<i>Clethra barbinervis</i> Sieb. et Zucc.	リョウブ	A92222, AB92425
Ericaceae ツツジ科		
<i>Lyonia ovalifolia</i> (Wall.) Drude var. <i>elliptica</i> (Sieb. et Zucc.) Hand.-Mazz.	ネジキ	A92026, AB92431, C93403
<i>Menziesia cicalyx</i> (Miq.) Maxim.	ウスギヨウラク	A93325
<i>Pieris japonica</i> (Thunb. ex Murray) D. Don	アセビ	A92354
<i>Rhododendron lagopus</i> Nakai var. <i>lagopus</i>	ダイセンミツバツツジ	B93361
<i>Rhododendron reticulatum</i> D. Don	コバノミツバツツジ	A93051, AB92434
<i>Rhododendron semibarbatum</i> Maxim.	バイカツツジ	A93061, AB92435
<i>Vaccinium japonicum</i> Miq.	アクシバ	A93323, B93367
<i>Vaccinium smallii</i> A. Gray var. <i>glabrum</i> Koidz.	スノキ	A93048, B93357
Myrsinaceae ヤブコウジ科		
<i>Ardisia japonica</i> (Thunb.) Blume	ヤブコウジ	A93252, AB92401
Primulaceae サクラソウ科		
<i>Lysimachia clethroides</i> Duby	オカトラノオ	A93012

学名 Scientific name	和名 Japanese name	標本番号 Specimen number*
Styracaceae エゴノキ科		
<i>Pterostyrax corymbosa</i> Sieb. et Zucc.	アサガラ	AB92452, C93386
<i>Pterostyrax hispida</i> Sieb. et Zucc.	オオバアサガラ	A93276
<i>Styrax japonica</i> Sieb. et Zucc.	エゴノキ	A93014, C93406
Symplocaraceae ハイノキ科		
<i>Symplocos chinensis</i> (Lour.) Druce var. <i>leucocarpa</i> (Nakai) Ohwi f. <i>pilosa</i> (Nakai) Ohwi	サワフタギ	A93039, B93359
<i>Symplocos coreana</i> (Lév) Ohwi	タンナササワフタギ	A92303, B93360
<i>Symplocos myrtaea</i> Sieb. et Zucc.	ハイノキ	A92312
Oleaceae モクセイ科		
<i>Fraxinus lanuginosa</i> Koidz.	アラゲアオダモ	A93026
<i>Fraxinus sieboldiana</i> Blume	マルバアオダモ	A93171, B93352
Gentianaceae リンドウ科		
<i>Tripterospermum japonicum</i> (Sieb. et Zucc.) Maxim.	ツルリンドウ	A92220
Apocynaceae キョウチクトウ科		
<i>Trachelospermum asiaticum</i> (Sieb. et Zucc.) Nakai	テイカカズラ	A92367
Rubiaceae アカネ科		
<i>Mitchella undulata</i> Sieb. et Zucc.	ツルアリドウシ	AB92433, B93409
<i>Ophiorrhiza japonica</i> Blume	サツマイナモリ	A93158
<i>Paederia scandens</i> (Lour.) Merr.	ヘクソカズラ	A92227
<i>Pseudopyxis depressa</i> Miq.	イナモリソウ	A93269
<i>Rubia argyi</i> (Lév.) Hara	アカネ	C93382
Boraginaceae ムラサキ科		
<i>Ancistrocarya japonica</i> Maxim.	サワリソウ	A93137
<i>Trigonotis brevipes</i> (Maxim.) Maxim.	ミズタビラコ	A93261
Verbenaceae クマツヅラ科		
<i>Callicarpa dichotoma</i> (Lour.) K. Koch	コムラサキシキブ	A92094
<i>Callicarpa japonica</i> Thunb. ex Murray var. <i>japonica</i>	ムラサキシキブ	C93389
<i>Callicarpa mollis</i> Sieb. et Zucc.	ヤブムラサキ	A92270, AB92415, C93370
<i>Clerodendron trichotomum</i> Thunb. ex Murray var. <i>trichotomum</i>	クサギ	A92209
Labiatae シソ科		
<i>Ajuga japonica</i> Miq.	オウギカズラ	A93193
<i>Ajuga yesoensis</i> Maxim. ex Franch. et Savat.	ニシキゴロモ	A93255
<i>Clinopodium multicaule</i> (Maxim.) O. Kuntze.	ヤマトウバナ	A92268

学名 Scientific name	和名 Japanese name	標本番号 Specimen number*
<i>Isodon longitubus</i> (Miq.) Kudo	アキチヨウジ	A93286, B93343
<i>Plectranthus shikokianus</i> (Makino) Makino var. <i>occidentalis</i> (Murata) Ohwi	サンインヒキオコシ	A93288
<i>Salvia glabrescens</i> Makino	アキギリ	C93371
<i>Salvia japonica</i> Thunb. ex Murray	アキノタムラソウ	C93387
<i>Teucrium viscidum</i> Blume var. <i>miquelianum</i> (Hara) Hara	ツルニガクサ	A93152
Solanaceae ナス科		
<i>Solanum lyratum</i> Thunb. ex Murray	ヒヨドリジョウゴ	A93223
<i>Tubocapsicum anomalum</i> (Franch. et Savat.) Makino	ハダカホウズキ	A93226
Scrophulariaceae ゴマノハグサ科		
<i>Melampyrum laxum</i> Miq. var. <i>nikkoense</i> Beauv.	ミヤマママコナ	2438, B93366
<i>Scrophularia duplicato-serrata</i> (Miq.) Makino	ヒナノウスツボ	A92277
Phymaceae ハエドクソウ科		
<i>Phyma leptostachya</i> L. var. <i>asiatica</i> Hara	ハエドクソウ	A93157
Plantaginaceae オオバコ科		
<i>Plantago asiatica</i> L.	オオバコ	A93024
Caprifoliaceae スイカズラ科		
<i>Abelia serrata</i> Sieb. et Zucc.	コックバネウツギ	A93036
<i>Lonicera japonica</i> Thunb. ex Murray	スイカズラ	A93275, C93397
<i>Sambucus racemosa</i> L. subsp. <i>sieboldiana</i> (Miq.) Hara	ニワトコ	A92277
<i>Viburnum dilatatum</i> Thunb. ex Murray	ガマズミ	A92060
<i>Viburnum erosum</i> Thunb. ex Murray	コバノガマズミ	A92130, B93348, C93373
<i>Viburnum furcatum</i> Blume ex Maxim.	ムシカリ	AB92445
<i>Viburnum phlebotrimum</i> Sieb. et Zucc.	オトコヨウゾメ	A92378, AB92388
<i>Viburnum sieboldi</i> Miq.	ゴマギ	A93207
<i>Viburnum urceolatum</i> Sieb. et Zucc.	ミヤマシグレ	A93079
<i>Viburnum wrightii</i> Miq.	ミヤマガマズミ	A93085, AB92432
<i>Weigela floribunda</i> (Sieb. et Zucc.) K. Koch var. <i>floribunda</i>	ヤブウツギ	C93396
Valerianaceae オミナエシ科		
<i>Patrinia villosa</i> (Thunb. ex Murray) Juss. ex DC.	オトコエシ	AB92455, B93355
Campanulaceae キキョウ科		
<i>Condonopsis lanceolata</i> (Sieb. et Zucc.) Trautv.	ツルニンジン	A93308, B93350

学名 Scientific name	和名 Japanese name	標本番号 Specimen number*
Compositae キク科		
<i>Adenocaulon himalaicum</i> Edgew.	ノブキ	C93384
<i>Ainsliaea apiculata</i> Sch. Bip.	キッコウハグマ	A93340
<i>Aster ageratoides</i> Turcz. subsp. <i>ovatus</i> (Franch. et Savat.) Kitamura var. <i>ovatus</i>	ノコンギク	B93344
<i>Aster leiophyllus</i> Franch. et Savat. var. <i>leiophyllus</i>	シロヨメナ	A93148
<i>Aster semiamplexicaulis</i> Makino ex Koidz.	イナカギク	A92281
<i>Cacalia adenostyloides</i> (Franch. et Savat.) Matsum.	カニコウモリ	A92123
<i>Cacalia delphiniifolia</i> Sieb. et Zucc.	モミジガサ	A93202
<i>Carpesium abrotanoides</i> L.	ヤブタバコ	A92258
<i>Carpesium cernuum</i> L.	コヤブタバコ	A92353
<i>Carpesium divaricatum</i> Sieb. et Zucc.	キバナガンクビソウ	A92302
<i>Carpesium glossophyllum</i> Maxim.	サジガンクビソウ	B93347
<i>Chrysanthemum makinoi</i> Matsum. et Nakai	リュウノウギク	C93410
<i>Cirsium nipponicum</i> Makino var. <i>yoshinoi</i> Kitamura	ヨシノアザミ	C93392
<i>Eupatorium chinense</i> L. var. <i>oppositifolium</i> (Koidz.) Murata et H. Koyama	ヒヨドリバナ	A93087, AB92413
<i>Lactuca sororia</i> Miq.	ムラサキニガナ	A92257
<i>Patasites japonicus</i> (Sieb. et Zucc.) Maxim.	フキ	AB92423
<i>Pertya scandens</i> (Thunb. ex Murray) Sch. Bip.	コウヤボウキ	A93145, AB92440
<i>Rhynchospermum verticillatum</i> Reinw.	シュウブンソウ	A93146
<i>Solidago virga-aurea</i> L. subsp. <i>asiatica</i> Kitamura	アキノキリンソウ	A93295, AB92406
Monocotyledoneae 単子葉綱		
Triuridaceae ホンゴウソウ科		
<i>Sciaphila tosaensis</i> Makino	ウエマツソウ	B93416
Liliaceae ユリ科		
<i>Cardiocrinum cordatum</i> (Thunb. ex Murray) Makino var. <i>cordatum</i>	ウバユリ	A93209
<i>Disporum sessile</i> D. Don ex Schult.	ホウチャクソウ	A93197
<i>Disporum smilacinum</i> A. Gray	チゴユリ	A93005
<i>Metanarthecium luteo-viride</i> Maxim.	ノギラン	B93353
<i>Polygonatum falcatum</i> A. Gray	ナルココリ	A92369
<i>Smilax china</i> L.	サルトリイバラ	A92200, AB92450

学名 Scientific name	和名 Japanese name	標本番号 Specimen number*
<i>Smilax vaginata</i> Decne. var. <i>stans</i> (Maxim.) T. Koyama	マルバサンキライ	A92143
<i>Tricyrtis macropoda</i> Miq.	ヤマホトトギス	A93038
Stemonaceae ビャクブ科		
<i>Croomia japonica</i> Miq.	ヒメナベワリ	A92297
Dioscoreaceae ヤマノイモ科		
<i>Dioscorea japonica</i> Thunb. ex Murray	ヤマノイモ	A92013, B93345
<i>Dioscorea quinquelobata</i> Thunb. ex Murray	カエデドコロ	A92028, AB92437
Gramineae イネ科		
<i>Calamagrostis arundinacea</i> Roth var. <i>arundinacea</i>	ノガリヤス	B93342
<i>Microstegium nudum</i> (Trin.) A. Camus	ササガヤ	A93253
<i>Miscanthus sinensis</i> Andersson var. <i>sinensis</i>	ススキ	AB92390
<i>Oplismenus undulatifolius</i> (Arduino) Roem. et Schult. var. <i>undulatifolius</i>	チヂミザサ	A92245
<i>Phragmites australis</i> (Cav.) Trin. ex Steud.	ヨシ	C93398
<i>Sasa veitchii</i> (Carriere) Rehber var. <i>hirsuta</i> (Koidzumi) S. Suzuki	チュウゴクザサ	A93068, AB92385
Araceae サトイデ科		
<i>Arisaema serratum</i> (Thunb.) Schott	マムシグサ	A92349
Orchidaceae ラン科		
<i>Calanthe reflexa</i> Maxim.	ナツエビネ	A93206
<i>Goodyera maximowicziana</i> Makino	アケボノシュスラン	A93263
<i>Goodyera schlechtendaliana</i> Reichb. f.	ミヤマウズラ	C93412
<i>Hetaeria sikokiana</i> (Makino et F. Maek.) Tuyama	ヒメノヤガラ	A93415
<i>Liparis krameri</i> Franch. et Savat.	ジガバチソウ	C93411
<i>Oreorchis patens</i> (Lindl.) Lindl.	コケイラン	C93413
<i>Sarcochilus japonicus</i> Miq.	カヤラン	C93414

Summary

The flora of Mt. Togo was investigated as the second area of the study of the flora and vegetation in specific district of Hiroshima Prefecture. As the result, up to the present, *Sciaphila tosaensis* Makino was found for the first time in Hiroshima Prefecture, and the rare species in the prefecture such as *Hetaeria sikokiana* (Makino et F. Maek.) Tuyama, *Croomia japonica* Miq. and *Daphne kiusiana* Miq. were found.

謝 辞

本調査を行うに当たり、文献等についての助言を頂いた広島大学理学部助教授 関太郎博士、広島大学総合科学部助教授 中越信和博士、三上幸三氏の各氏に厚く御礼申し上げます。

参 考 文 献

- 中国電力株式会社 1989. 立岩貯水池周辺地域の自然 自然環境調査報告.
- 広島市教育委員会 1988. 広島市の動植物—広島市希少生物分布調査報告一.
- 広島市沼田公民館編 1979. 沼田の植物を訪ねて.
- 倉田悟 1977. コウヤマキ. 週間朝日百科 世界の植物 105:2479.
- 牧野富太郎・小野幹雄・大場秀章・西田誠編著 1989. 改訂増補 牧野新日本植物図鑑. 北隆館.
- 三上幸三・世羅徹哉・石田源次郎 1992. 広島県ラ
- ン科植物自生記録(1). 広島市植物公園紀要 14:1-48.
- 岡国夫・真崎博・見明長門・三宅貞敏 1979. 弥栄峡の高等植物. 弥栄峡の自然総合学術調査研究報告 名勝弥栄峡総合学術調査委員会. pp. 437-469.
- 大井次三郎・北川政夫 1983. 新日本植物誌, 顕花篇. 至文堂.
- 佐竹義輔・原寛・亘理俊次・富成忠夫 1989. 日本の野生植物, 木本. 平凡社.
- 佐竹義輔・大井次三郎・北村四郎・亘理俊次・富成忠夫 1981-1982. 日本の野生植物, 草本. 平凡社.
- 関太郎・三上幸三・吉野由起夫 1989. 広島県の維管束植物相—現在までの知見と今後の課題. 日本植物学会中国・四国支部第46回大会講演要旨 9 pp.
- 須田泰夫・山本昌生・世羅徹哉・原田美佐子・石田源次郎 1991. 吉和冠山の植生調査. 広島市植物公園紀要 13:17-50
- 鈴木兵二・関太郎 1978. 第2回自然環境保全基礎調査 特定植物群落調査報告書. 広島県, 200 pp.
- 上本弘幸 1989. 比婆郡西城町でヒメノヤガラを採集. 比婆科学 144:36
- 渡辺増富 1982. 広島県の自然. 広島県の生物. pp. 1-8
- 渡辺泰邦 1982. 広島県の森林植生. 広島県の生物. pp. 19-26
- 湯来町役場 1992. 湯来町役場統計台帳.

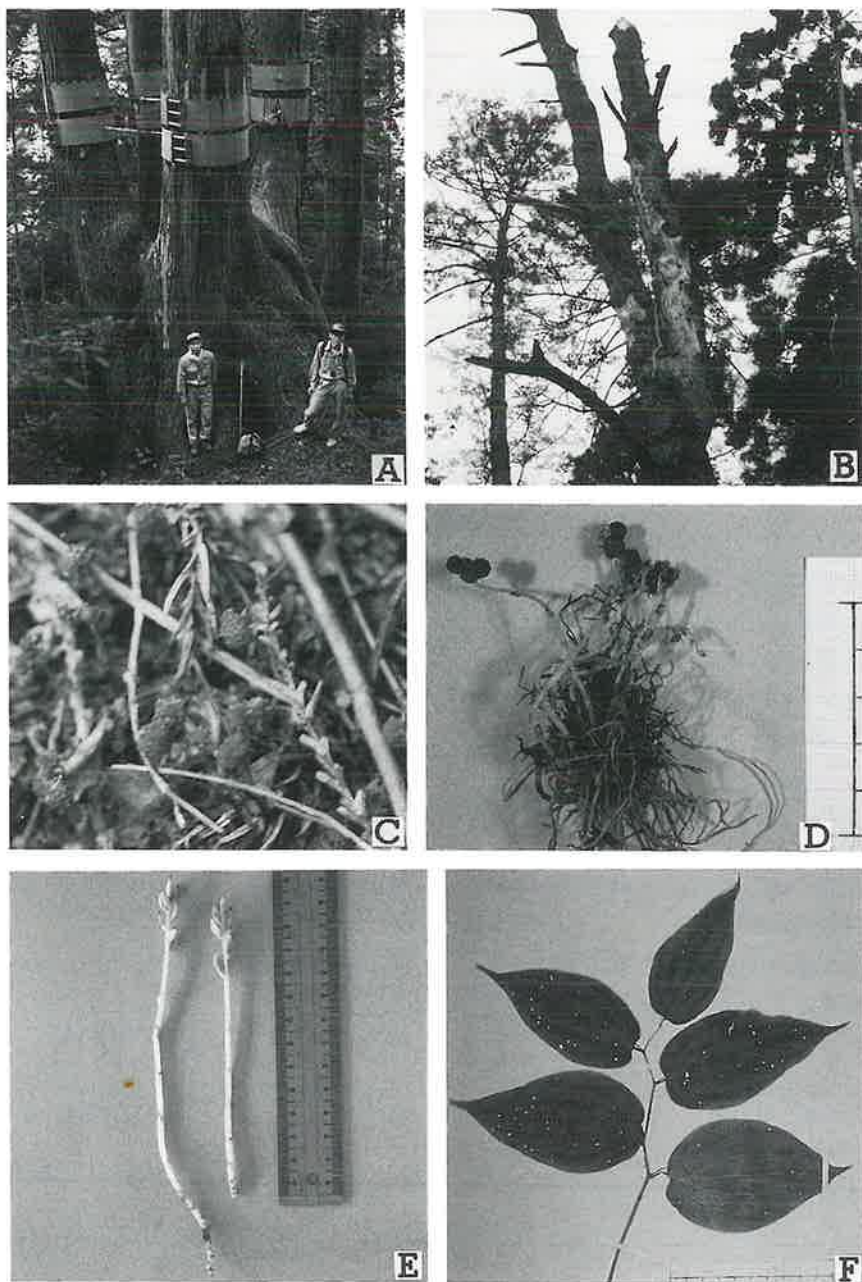


Plate. A, 四本杉 “Yonhon-sugi”. B, 台風19号被害木 The tree damaged by the typhoon No. 19 in 1991. C, *Sciaphila tosaensis* Makino ウエマツソウ. D, *Sciaphila tosaensis* Makino ウエマツソウ. E, *Hetaeria sikokiana* Tuyama ヒメノヤガラ. F, *Croomia japonica* Miq. ヒメナベワリ.