



夜間開園

# サガリバナと 夜の植物の競演


～夜に咲く花 香る花～

2023.

9/9<sup>土</sup> 16<sup>土</sup> 17<sup>日</sup> 23<sup>祝</sup> 24<sup>日</sup>

21:00まで開園

(入園は 20:30まで)

**無料** 9/9.16.17.23.24は   
夜間シャトルバス運行!

中学生以下は 入園料 **無料**



**NEW** 今年は、ライトアップ範囲を拡大!  
虫の音を聴くうらら池散歩

野外コンサート・光るサラセニア&ウツボカズラのシャンデリア・魅惑の夜開性スイレンの接写コーナー・  
花手水と花すくい・お月見展示・夜店・キッチンカー・イルミネーション&ライトアップ・植物ガイド



広島市植物公園

広島市佐伯区倉重 3 丁目 495 番地 TEL(082)922-3600  
<http://www.hiroshima-bot.jp/>

■情報発信しています



ツイッター



ブログ



フェイスブック



インスタ

2023

# サガリバナって？



夕方から夜にかけて開花し、朝には散ってしまう、とても儚い花です。

主な生育地の南西諸島では、落下した花が水面を白く覆って流れる幻想的な光景を見ることができ、観光客に大人気です。



## 秋の野外コンサート

場所：イベント広場（雨天時は展示資料館2階講堂）※9/9は雨天中止

9/9 (土) 18:00～

『広島市消防音楽隊コンサート』  
出演：広島市消防音楽隊



9/16 (土) 18:00～/19:30～

『秋の夜空に奏でるハーモニー』  
出演：ゆっくりーズ  
しのぶん (ギター&ボーカル)  
まみい♪ (ウクレレ&ボーカル)  
なかちゃん (ギター&ボーカル)



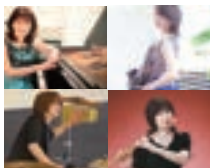
9/17 (日) 18:00～/19:30～

『和ラテンバンド Walatino の調べ』  
出演：Walatino  
木原朋子 (箏・三味線)  
アルバル・カスティージョ (ピアノ・作曲・編曲)  
中野力 (ベース)、折田新 (パーカッション)



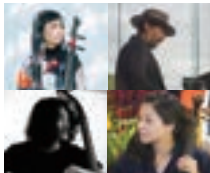
9/23 (祝) 18:00～/19:30～

『夜空に響けキラキラコンサート』  
出演：渡部千秋 (ピアノ)、山本恭子 (サクソ)  
沖吉千津 (フルート)、西川佳子 (パーカッション)



9/24 (日) 18:00～/19:30～

『花が咲くように、鳥が歌うように、夏が終わるように、人が笑うように、響く音と人。』  
出演：タケウチフミノ (二胡、ヴァイオリン)  
野村彰浩 (キーボード)、渡辺祐平 (ベース)  
上手彩 (チェロ)



## 夜に咲く花 香る花のライトアップ



ヤコウボク



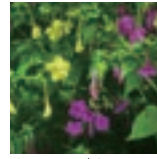
夜開性スイレン



ハマオモト



オーストラリアバオバブ



オシロイバナ



イエライジャン



オオオニバス



ヨルガオ

NEW 今年は、ライトアップ範囲を拡大!  
虫の音を聴くうらら池散歩



ヒガンバナ

【その他のイベント】



花手水 (はなちようず)



ウツボカズラのシャンデリア



光るサラセニア



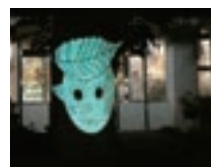
大温室のドリームライティング



花すくい



魅惑の夜開性スイレンの接写コーナー



しゃべる木



お月見展示



園内イルミネーション

夜店・キッチンカー・植物ガイド  
※食堂、ログハウス、売店も延長営業!



夜間開園日限定 9/9(土) 16(土) 17(日) 23(祝) 24(日)

無料シャトルバス

行き JR五日市駅北口発 (植物公園まで直行)

15:30	16:10	16:50	17:30	18:55	19:35	-
-------	-------	-------	-------	-------	-------	---

帰り 植物公園発 (JR五日市駅北口まで直行)

15:50	16:30	17:10	18:35	19:15	20:45	21:20
-------	-------	-------	-------	-------	-------	-------

運行時間約20分。交通事情により、発着が遅れる場合があります。

開園時間 9時から16時30分 ★夜間開園日は21時まで (入園は20時30分まで)

休園日 毎週金曜日

入園料 大人 18歳以上64歳以下 510円 65歳～※ 170円

高校生・高校生相当年齢 170円 中学生以下無料

駐車料 軽・普通自動車 450円、中・大型自動車 1,400円

※夜間開園期間は、無料のシャトルバスのご利用をおすすめします。

※イベントの内容は、一部変更になる場合があります。

夜に咲く花の一部は、日によって開花しない場合もあります。

